

## Vertiv™ Knürr® Kabelmanagement

### Eigenschaften

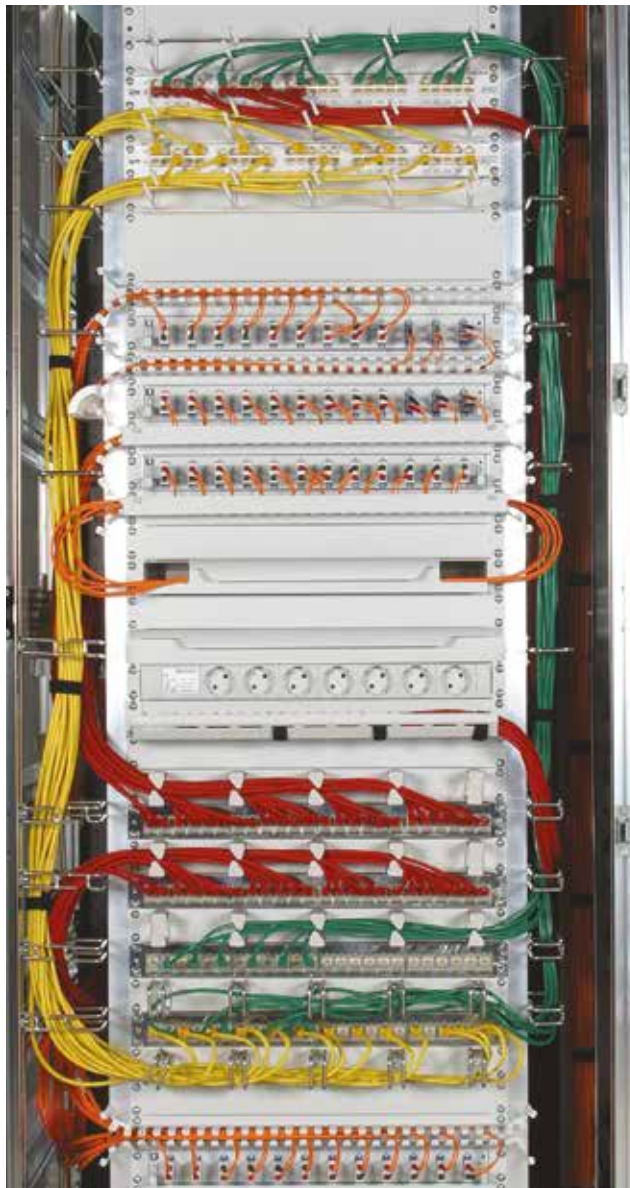
- Berücksichtigung der vorgeschriebenen Radien für die Kabel.
- Einfache Befestigung und Anwendung der Komponenten.
- Häufig mit Zusatzfunktionen in den Komponenten.
- Fokus auf der Verwendung von Klettbändern, welche auf die Kabel keinen Stress ausüben und wiederverwendbar sind.
- Kein Blockieren des Luftstroms im Schrank.

**Die weltweite Vernetzung wächst immer weiter an. Dies erfordert ein intelligentes Kabelmanagement für den Anwender.**

Vertiv Knürr bietet hierfür eine Vielzahl an Produkten und Lösungen für Serverschränke, aber auch für aktive und passive Netzwerkschränke, sowie Sonderschränke an.

Unser Angebot ermöglicht Ihnen einen einfachen und schnellen Auf- und Abbau; ebenso gestaltet sich die Fehlersuche in Ihren Systemen und die Erweiterung dieser wesentlich komfortabler. Die Grundprinzipien unserer Kabelmanagement-Komponenten sind eine einfache und selbsterklärende Anwendung, vielfältige Einsatzmöglichkeiten, eine übersichtliche Struktur und ein kostengünstiges Design.

Mit dem Vertiv Knürr Kabelmanagementsystem ist Ihr Schrank zukunftssicher und erspart Ihnen auf Dauer Zeit und Kosten.





MEC20064

## Vertiv™ Knürr® Kabelmanagement Begrifflichkeiten

**Beim Verlegen der Kabel muss darauf geachtet werden, dass alle Arten von mechanischen Belastungen vermieden werden.**

### ■ Biegebeanspruchung

Die Biegeradien dürfen die von dem Kabelhersteller im Datenblatt angegebenen Werte keinesfalls unterschreiten. An zu stark gebogenen Stellen ändern sich die elektrischen Eigenschaften der „Kabel“ und reduzieren die Übertragungsbandbreiten und -reichweiten. Sind keine Herstellerangaben vorhanden, so gilt folgende Faustformel: bei der losen Verkabelung mindestens 15-facher Kabelaußendurchmesser und bei der festen Verkabelung mindestens 10-facher Kabelaußendurchmesser.

### ■ Knickbeanspruchung

Die äußerste Biegebeanspruchung kann einen Bruch der Kabel verursachen.

### ■ Zugbelastung

Sie wird nur von dem Kupferquerschnitt der Leiter bestimmt, da alle anderen Materialien zu weich sind. Das „Kabel“ darf nicht mit mehr als 50N/mm<sup>2</sup> (Cu-Querschnitt) belastet werden, da ansonsten die Leiter gedehnt werden und der Querschnitt sich verringert. Sind höhere Zugkräfte unbedingt erforderlich, so müssen „Kabel“ mit zusätzlichen Zugentlastungselementen eingesetzt werden.

### ■ Druckbeanspruchung

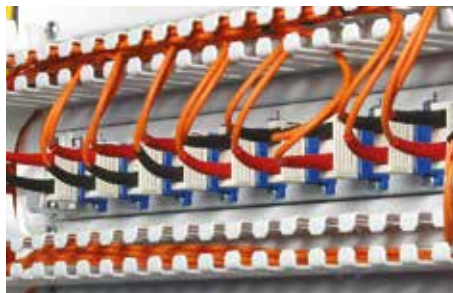
Sie wird hervorgerufen durch aufliegende Lasten, festes Anschellen oder scharfes Knicken der „Kabel“ und muss unbedingt vermieden werden, da ansonsten der lose Kabelaufbau verändert wird und die elektrischen Übertragungseigenschaften sich verschlechtern.

### ■ Torsionskräfte (Verdrehen)

Sie dürfen auf keinen Fall auf das „Kabel“ einwirken, da sie die Kabelelemente zueinander verschieben und somit die Übertragungseigenschaften verschlechtern.



MEC20084



MEC20086



1. MEC20082

## Vertiv™ Knürr® Kabelmanagement Starke Argumente

- Verschiedene Komponenten für Glasfaser- und Kupferkabel, besonders die Fixiermöglichkeiten mittels Klettbandern und die Bündelung der Kabel mittels verschiedenfarbiger Klettbander gewährleisten ein übersichtliches Kabelmanagement – eine optimale Ausgangslage für eine vernünftige Erweiterung des Netzwerks sowie für ein Höchstmaß an Service-Komfort. (1)
- Bei allen Kabelmanagement-Komponenten wurde darauf Wert gelegt, dass die Befestigung mittels Klettbandern erfolgen kann. Klettbander sorgen nicht nur für eine stressfreie Fixierung der Kabel, sondern sind auch jederzeit wieder lösbar und neu zu verwenden. Außerdem sind Klettbander für den Installateur sehr hilfreich für eine quetschfreie Kabelbündelung und schnell in der Anwendung. (2)
- Die Ablage der Kabelüberlängen erfolgt getrennt von den Patchfeldern, jedoch an einer Position, die stets gut zugänglich ist. Kupfer-Überlängen können getrennt von Glasfaser-Überlängen innerhalb von Vertiv Knürr-Schrank-systemen abgelegt werden: die Kupferkabel seitlich und die empfindlicheren Glasfaser in einer frontseitigen Überlängenschublade. (3)
- Bei genauer Betrachtung der einzelnen Produkte wird so manches Multitalent sichtbar. So hat beispielsweise die Kabelführungsstrebe nicht nur die Möglichkeit, die Kabel in horizontaler und vertikaler Richtung mittels Klettbander oder Kabelbinder zu führen, sondern auch die Befestigungsmöglichkeit für diverse Artikel mittels Schrauben und Käfigmuttern. Diese Käfigmuttern können außerdem spielend in einer Nut verschoben werden, so dass jedes Befestigungsmaß verwirklicht werden kann. (4)



2. MEC20070



3. MEC20099

## Vertiv™ Knürr® Kabelmanagement

### Verkabelung am Dach

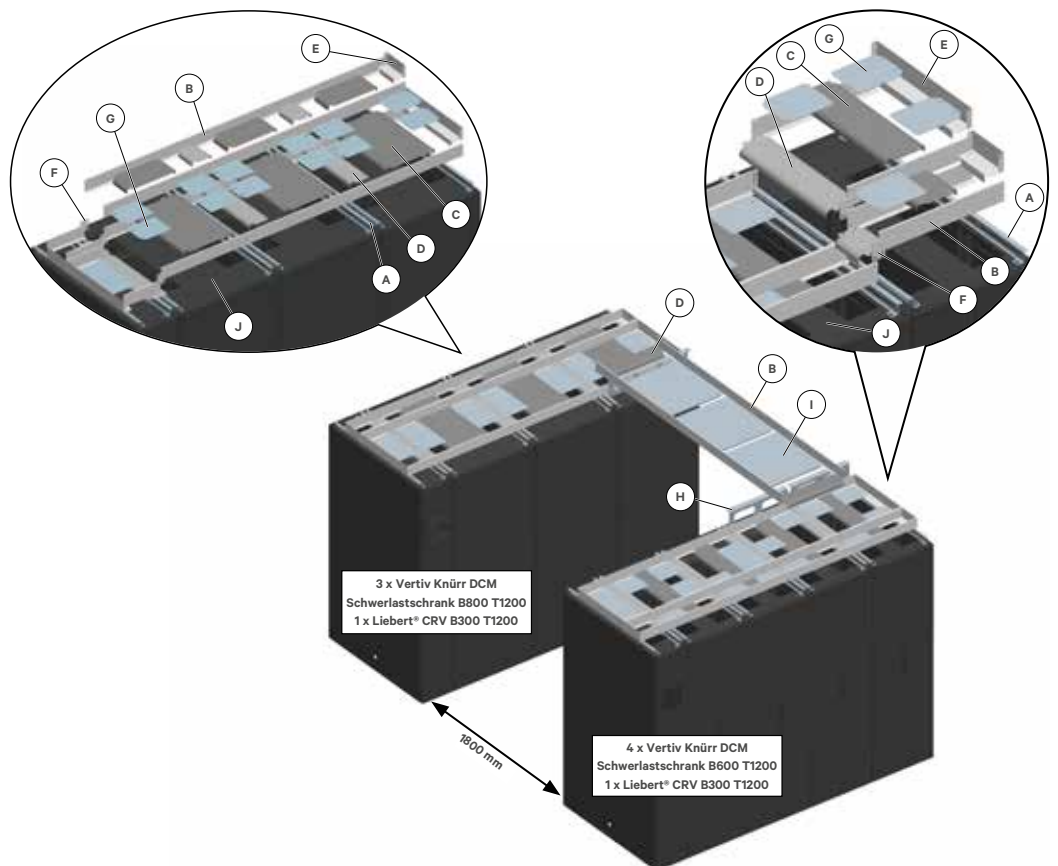
#### Merkmale

- Sehr modular, äußerst flexibel.
- Stabiler Aufbau.
- Mit integriertem Radius für Kabeleinführung in den Schrank.
- Mit neuem Dach mit seitlicher Kabeleinführung.
- Kabelwannen und Gitterrinnen wählbar.
- Passend für Vertiv Knürr DCM Schwerlastschrank und Vertiv Knürr MIR.
- Mit Vertiv SmartAisle™ Einhausung kombinierbar.

#### Dachverkabelungslösung von Vertiv™

Das Vertiv Knürr Kabelmanagementsystem für Dachverkabelung ist ein komplett modulares System, das es ermöglicht, unterschiedliche Kabeltrassen zu bauen. Die Komponenten sind sehr flexibel, sie können einfach vor Ort installiert und leicht umgebaut werden. So lassen sich wechselnde Anforderungen hinsichtlich Kabelführung von Schrank zu Schrank erfüllen. Das ganze System ist sehr stabil und robust und dank seiner hohen Belastbarkeit für jede Anwendung einsetzbar. In Kombination mit anderen Produkten aus der Vertiv Knürr Kabelmanagement-Produktreihe bildet es eine komplette Lösung auch mit Berücksichtigung des richtigen Kabelbiegeradius.

#### Dachaufbaubeispiel



#### Legende

- A** Grundträger
- B** Aufnahmewinkel
- C** Mittelteil
- D** Übergangsteil
- E** Endteil
- F** Verbindungsteil
- G** Abdeckplatte
- H** Grundträger Querverkabelung
- I** Abdeckung Querverkabelung
- J** Deckel mit seitlicher Kabeleinführung

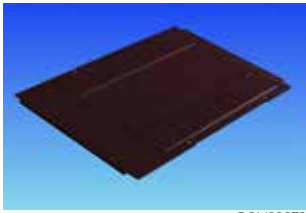
## Konfigurationshilfe

| Bestellbeispiel              | Name  | Artikel                                      |
|------------------------------|---|--|
| <b>- Linke Schrankreihe</b>  | Vertiv Knürr DCM Schwerlastschrank B800 T1200   | 3 Stück 01147.722.8                          |
|                              | Neuer Deckel mit seitlicher Kabeleinführung (J) | 3 Stück 01147.579.8                          |
|                              | Liebert® CRV B300 T1200                         | 1 Stück CR0302XXX-XXXXXX                     |
|                              | Grundträger (A)                                 | 4 Stück 05.045.005.X                         |
|                              | Aufnahmewinkel (B)                              | 2 Stück 05.045.011.X<br>2 Stück 05.045.015.X |
|                              | Mittelteil (C)                                  | 3 Stück 05.045.023.X<br>3 Stück 05.045.024.X |
|                              | Übergangsteil (D)                               | 3 Stück 05.045.031.X<br>3 Stück 05.045.032.X |
|                              | Endteil (E)                                     | 1 Stück 05.045.041.X<br>1 Stück 05.045.042.X |
|                              | Verbindungsteil (F)                             | 1 Stück 05.045.045.X                         |
|                              | Abdeckplatte (G)                                | 2 Stück 05.045.047.X                         |
| <b>- Rechte Schrankreihe</b> | Vertiv Knürr DCM Schwerlastschrank B800 T1200   | 4 Stück 01147.714.8                          |
|                              | Neuer Deckel mit seitlicher Kabeleinführung (J) | 4 Stück 01147.574.8                          |
|                              | Liebert CRV B300 T1200                          | 1 Stück CR0302XXX-XXXXXX                     |
|                              | Grundträger (A)                                 | 4 Stück 05.045.005.X                         |
|                              | Aufnahmewinkel (B)                              | 2 Stück 05.045.011.X<br>8 Stück 05.045.012.X |
|                              | Mittelteil (C)                                  | 4 Stück 05.045.021.X<br>4 Stück 05.045.022.X |
|                              | Übergangsteil (D)                               | 4 Stück 05.045.031.X<br>4 Stück 05.045.032.X |
|                              | Endteil (E)                                     | 1 Stück 05.045.041.X<br>1 Stück 05.045.042.X |
|                              | Verbindungsteil (F)                             | 2 Stück 05.045.045.X                         |
|                              | Abdeckplatte (G)                                | 2 Stück 05.045.047.X                         |
| <b>- Querverkabelung</b>     | Grundträger (H)                                 | 1 Stück 05.045.052.X<br>1 Stück 05.045.053.X |
|                              | Aufnahmewinkel (B)                              | 1 Stück 05.045.015.X                         |
|                              | Übergangsteil (D)                               | 2 Stück 05.045.032.X                         |
|                              | Abdeckung (I)                                   | 1 Stück 05.045.057.X                         |

| Notwendige Daten für Verkabelung am Dach  | Beispiel                   |
|---|----------------------------|
| - <b>Breite der Schränke in der Schrankreihe</b> (300, 600 oder 800 mm)                   | Schrankbreite (B) = 800 mm |
| - <b>Tiefe der Schränke in der Schrankreihe</b> (1000 bis 1200 mm)                        | Schranktiefe (T) = 1200 mm |
| - <b>Anzahl der Schränke in einer Schrankreihe</b>  |                            |
| - <b>Gangbreite</b> (Standardmaße 1200, 1500 und 1800 mm +/- 50 mm) – für Querverkabelung | Gangbreite (GB) = 1800 mm  |
| - <b>Farbe</b> (lichtgrau RAL 7035 oder schwarzgrau RAL 7021)                             | schwarzgrau RAL 7021       |

## Voraussetzung für Verkabelung am Dach

**J**



*DCM20079*

**Deckel mit seitlicher Kabeleinführung**

- Mit seitlicher Kabeleinführung beidseitig (Schiebeplatten).
- Zur geordneten Kabelführung in dem Schrank.
- Optional mit Bürstenleisten.

■ **Material**

- Stahlblech 1,5 mm.

■ **Oberfläche/Farbe**

- Bestellendziffer .1: pulverbeschichtet, RAL 7035, lichtgrau.
- Bestellendziffer .8: pulverbeschichtet, RAL 7021 schwarzgrau.

■ **Lieferumfang**

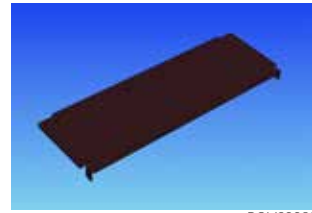
- 1 Deckel mit seitlicher Kabeleinführung.
- Montagematerial.

■ **Lieferzustand**

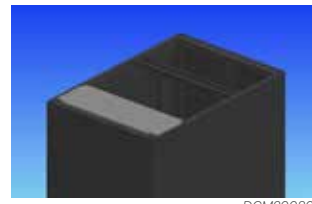
- Satzweise.

| B <sub>Rack</sub> | T <sub>Rack</sub> | für Schranktyp | Bestell-Nr.         | VE    |
|-------------------|-------------------|----------------|---------------------|-------|
| 600               | 1000              | MIR2 / DCM     | <b>01.147.572.X</b> | 1 Stk |
| 600               | 1100              | MIR2 / DCM     | <b>01.147.573.X</b> | 1 Stk |
| 600               | 1200              | MIR2 / DCM     | <b>01.147.574.X</b> | 1 Stk |
| 800               | 1000              | MIR2 / DCM     | <b>01.147.577.X</b> | 1 Stk |
| 800               | 1100              | MIR2 / DCM     | <b>01.147.578.X</b> | 1 Stk |
| 800               | 1200              | MIR2 / DCM     | <b>01.147.579.X</b> | 1 Stk |

**K**



*DCM20081*



*DCM20080*

**Deckel kurz**

- Für Abdeckung des vorderen Dachbereichs, der Rest bleibt frei.
- Zur ungehinderten Kabeleinführung in den Schrank.

■ **Material**

- Stahlblech 1,5 mm.

■ **Oberfläche/Farbe**

- Pulverbeschichtet, RAL 7021, schwarzgrau.

■ **Lieferumfang**

- 1 Deckel kurz.
- Montagematerial.

■ **Lieferzustand**

- Satzweise.

| B <sub>Rack</sub> | L   | für Schranktyp | Bestell-Nr.         | VE    |
|-------------------|-----|----------------|---------------------|-------|
| 600               | 250 | MIR2 / DCM     | <b>01.147.268.8</b> | 1 Stk |
| 800               | 250 | MIR2 / DCM     | <b>01.147.269.8</b> | 1 Stk |

| Bemaßung in mm: |                   |                            |              | Umrechnung:         |  |
|-----------------|-------------------|----------------------------|--------------|---------------------|--|
| B = Breite      | h = Einbauhöhe    | HE = genormte Höheneinheit | kg = Gewicht | 1 mm = 0.03937 inch |  |
| H = Höhe        | t = Einschubtiefe | 1 HE = 44,45 mm            |              | 1 kg = 2.2046 pound |  |
| T = Tiefe       | L = Länge         | VE = Verpackungseinheit    |              |                     |  |

## A

### Grundträger



MEC20200

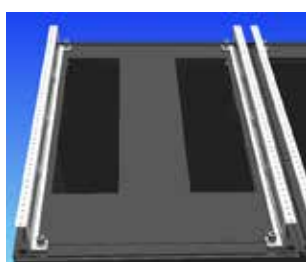
- Für Befestigung zum Eckverbinder oben am Schrank.
- Einfache und schnelle Montage.
- Passend für den MIR2- und DCM-Schrank.
- Mit Verschraubungsmöglichkeit für die Befestigung von Aufnahmewinkeln, Übergangs- und Endteilen.

- **Material**
  - Stahlblech 2,0 mm.

- **Oberfläche**
  - Bestellendziffer .1: pulverbeschichtet, RAL 7035, lichtgrau.
  - Bestellendziffer .8: pulverbeschichtet, RAL 7021, schwarzgrau.

- **Lieferumfang**
  - 2 Grundträger.
  - Montagematerial.

- **Lieferzustand**
  - Satzweise.

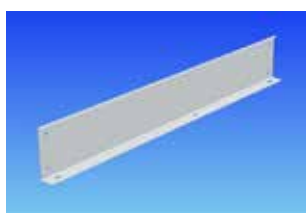


MEC20201

| H  | T <sub>Rack</sub> | für Schranktyp | Bestell-Nr.         | VE     |
|----|-------------------|----------------|---------------------|--------|
| 44 | 1000              | MIR2 / DCM     | <b>05.045.003.X</b> | 1 Satz |
| 44 | 1100              | MIR2 / DCM     | <b>05.045.004.X</b> | 1 Satz |
| 44 | 1200              | MIR2 / DCM     | <b>05.045.005.X</b> | 1 Satz |

## B

### Aufnahmewinkel



MEC20202

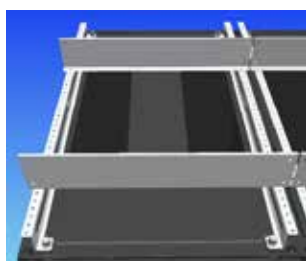
- Für Befestigung am Grundträger.
- Einfache und schnelle Montage.
- Für Begrenzung der Kabeltrassen.

- **Material**
  - Stahlblech 1,0 mm.

- **Oberfläche**
  - Bestellendziffer .1: pulverbeschichtet, RAL 7035, lichtgrau.
  - Bestellendziffer .8: pulverbeschichtet, RAL 7021, schwarzgrau.

- **Lieferumfang**
  - 2 Aufnahmewinkel.
  - Montagematerial.

- **Lieferzustand**
  - Satzweise.

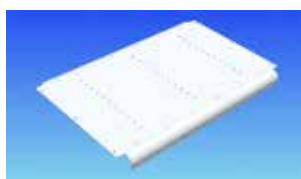


MEC20203

| B/L  | H  | für Schranktyp | Bestell-Nr.         | VE     |
|------|----|----------------|---------------------|--------|
| 300  | 90 | MIR2 / DCM     | <b>05.045.011.X</b> | 1 Satz |
| 600  | 90 | MIR2 / DCM     | <b>05.045.012.X</b> | 1 Satz |
| 800  | 90 | MIR2 / DCM     | <b>05.045.013.X</b> | 1 Satz |
| 2400 | 90 | MIR2 / DCM     | <b>05.045.015.X</b> | 1 Satz |
| 3000 | 90 | MIR2 / DCM     | <b>05.045.016.X</b> | 1 Satz |

## C

### Mittelteil



MEC20205

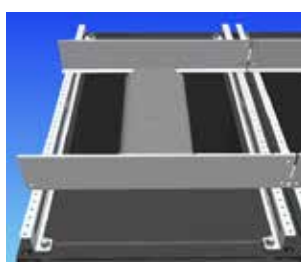
- Für Befestigung am Aufnahmewinkel.
- Einfache und schnelle Montage.
- Mit Radius 25 mm zur Umlenkung der Kabel.

- **Material**
  - Stahlblech 1,5 mm.

- **Oberfläche**
  - Bestellendziffer .1: pulverbeschichtet, RAL 7035, lichtgrau.
  - Bestellendziffer .8: pulverbeschichtet, RAL 7021, schwarzgrau.

- **Lieferumfang**
  - 1 Mittelteil.
  - Montagematerial.

- **Lieferzustand**
  - Satzweise.



MEC20204

| B/L | B <sub>Rack</sub> | R  | für Schranktyp | Bestell-Nr.         | VE     |
|-----|-------------------|----|----------------|---------------------|--------|
| 200 | 600               | 25 | MIR2 / DCM     | <b>05.045.021.X</b> | 1 Satz |
| 600 | 600               | 25 | MIR2 / DCM     | <b>05.045.022.X</b> | 1 Satz |
| 200 | 800               | 25 | MIR2 / DCM     | <b>05.045.023.X</b> | 1 Satz |
| 600 | 800               | 25 | MIR2 / DCM     | <b>05.045.024.X</b> | 1 Satz |

## D

### Übergangsteil von Schrank zu Schrank



MEC20206

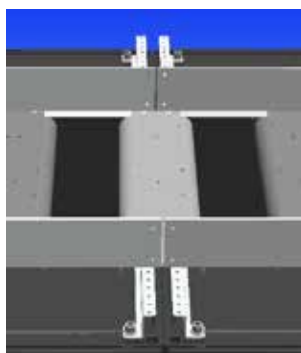
- Für Befestigung am Grundträger.
- Einfache und schnelle Montage.
- Mit Radius 25 mm zur Umlenkung der Kabel.

- **Material**
  - Stahlblech 1,5 mm.

- **Oberfläche**
  - Bestellendziffer .1: pulverbeschichtet, RAL 7035, lichtgrau.
  - Bestellendziffer .8: pulverbeschichtet, RAL 7021, schwarzgrau.

- **Lieferumfang**
  - 1 Übergangsteil.
  - Montagematerial.

- **Lieferzustand**
  - Satzweise.

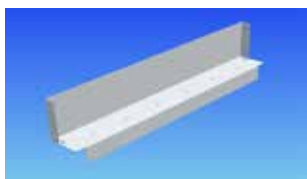


MEC20212

| B/L | R  | für Schranktyp | Bestell-Nr.         | VE     |
|-----|----|----------------|---------------------|--------|
| 200 | 25 | MIR2 / DCM     | <b>05.045.031.X</b> | 1 Satz |
| 600 | 25 | MIR2 / DCM     | <b>05.045.032.X</b> | 1 Satz |

## E

### Endteil



MEC20207

- Für Befestigung am Grundträger.
- Einfache und schnelle Montage.
- Zur Beendigung der Kabeltrassen.

#### Material

- Stahlblech 1,0 mm.

#### Oberfläche

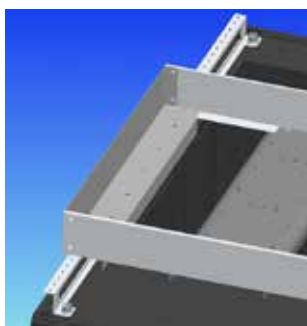
- Bestellendziffer .1: pulverbeschichtet, RAL 7035, lichtgrau.
- Bestellendziffer .8: pulverbeschichtet, RAL 7021, schwarzgrau.

#### Lieferumfang

- 2 Endteile.
- Montagematerial.

#### Lieferzustand

- Satzweise.



MEC20214

| B/L | für Schranktyp | Bestell-Nr.  | VE     |
|-----|----------------|--------------|--------|
| 200 | MIR2 / DCM     | 05.045.041.X | 1 Satz |
| 600 | MIR2 / DCM     | 05.045.042.X | 1 Satz |

## F

### Verbindungsteil



MEC20208

- Zur Verbindung von Aufnahmewinkeln.
- Einfache und schnelle Montage.

#### Material

- Stahlblech 1,5 mm.

#### Oberfläche

- Bestellendziffer .1: pulverbeschichtet, RAL 7035, lichtgrau.
- Bestellendziffer .8: pulverbeschichtet, RAL 7021, schwarzgrau.

#### Lieferumfang

- 10 Verbindungsteile.
- Montagematerial.

#### Lieferzustand

- Satzweise.



MEC20213

| B  | H  | für Schranktyp | Bestell-Nr.  | VE     |
|----|----|----------------|--------------|--------|
| 64 | 86 | MIR2 / DCM     | 05.045.045.X | 1 Satz |

## G

### Abdeckplatte



MEC20209

- Zur Abdeckung des Raums zwischen Mittel- und Übergangsteilen.
- Einfache und schnelle Montage.

#### Material

- Stahlblech 1,0 mm.

#### Oberfläche

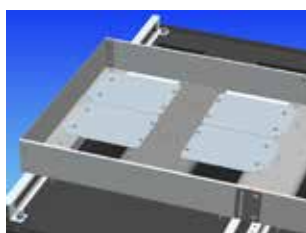
- Bestellendziffer .1: pulverbeschichtet, RAL 7035, lichtgrau.
- Bestellendziffer .8: pulverbeschichtet, RAL 7021, schwarzgrau.

#### Lieferumfang

- 10 Abdeckplatten.
- Montagematerial.

#### Lieferzustand

- Satzweise.



MEC20215

| L   | B   | für Schranktyp | Bestell-Nr.  | VE     |
|-----|-----|----------------|--------------|--------|
| 229 | 183 | MIR2 / DCM     | 05.045.047.X | 1 Satz |

## Option

### Gitterrinne



MEC20218

- Für Befestigung am Grundträger.
- Einfache und schnelle Montage.

#### Material

- Rundstahl, d = 4,5 mm.

#### Oberfläche

- Verzinkt.

#### Lieferumfang

- 1 Gitterrinne.
- Montagematerial.

#### Lieferzustand

- Satzweise.

| B   | L    | H  | für Schranktyp | Bestell-Nr.  | VE     |
|-----|------|----|----------------|--------------|--------|
| 200 | 3000 | 54 | MIR2 / DCM     | 05.045.061.9 | 1 Satz |
| 600 | 3000 | 54 | MIR2 / DCM     | 05.045.062.9 | 1 Satz |

#### Bemaßung in mm:

|            |                   |                            |              |
|------------|-------------------|----------------------------|--------------|
| B = Breite | h = Einbauhöhe    | HE = genormte Höheneinheit | kg = Gewicht |
| H = Höhe   | t = Einschubtiefe | 1 HE = 44,45 mm            |              |
| T = Tiefe  | L = Länge         | VE = Verpackungseinheit    |              |

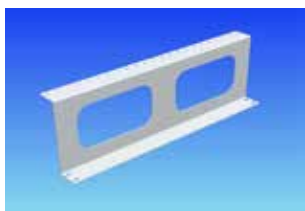
#### Umrechnung:

|      |                |
|------|----------------|
| 1 mm | = 0.03937 inch |
| 1 kg | = 2.2046 pound |

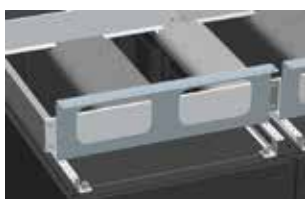


# H

## Grundträger Querverkabelung



MEC20210



MEC20216

- Zur Kabelführung oben zwischen Schrankreihen.
- Einfache und schnelle Montage.
- Mit Verschraubungsmöglichkeit für die Befestigung von Aufnahmewinkeln, Übergangsteilen und Abdeckungen.

### Material

- Stahlblech 2,0 mm.

### Oberfläche

- Bestellendziffer .1: pulverbeschichtet, RAL 7035, lichtgrau.
- Bestellendziffer .8: pulverbeschichtet, RAL 7021, schwarzgrau.

### Lieferumfang

- 2 Grundträger Querverkabelung.
- Montagematerial.

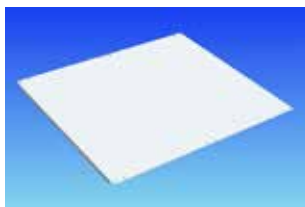
### Lieferzustand

- Satzweise.

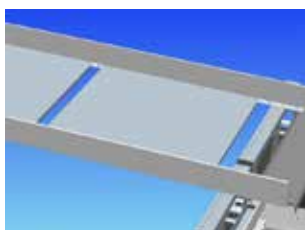
| H   | B <sub>Rack</sub> | für Schranktyp | Bestell-Nr.         | VE     |
|-----|-------------------|----------------|---------------------|--------|
| 166 | 600               | MIR2 / DCM     | <b>05.045.052.X</b> | 1 Satz |
| 166 | 800               | MIR2 / DCM     | <b>05.045.053.X</b> | 1 Satz |

# I

## Querverkabelung Abdeckung



MEC20211



MEC20217

- Zur Unterstützung der Kabel und Abdeckung des Raums zwischen Schrankreihen.
- Für Befestigung zum Aufnahmewinkel.
- Einfache und schnelle Montage.

### Material

- Stahlblech 1,0 mm.

### Oberfläche

- Bestellendziffer .1: pulverbeschichtet, RAL 7035, lichtgrau.
- Bestellendziffer .8: pulverbeschichtet, RAL 7021, schwarzgrau.

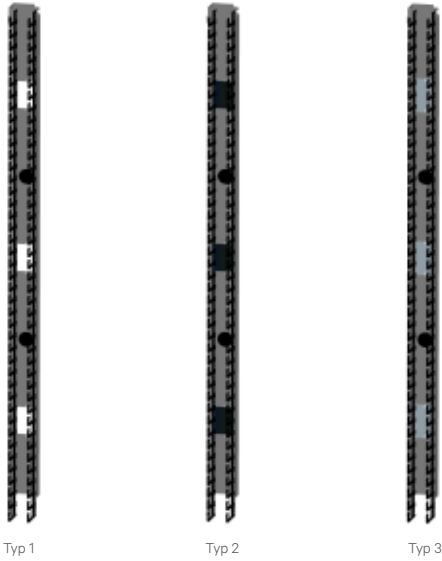
### Lieferumfang

- 5 Abdeckungen.
- Montagematerial.

### Lieferzustand

- Satzweise.

| L   | B   | für Schranktyp | Bestell-Nr.         | VE     |
|-----|-----|----------------|---------------------|--------|
| 200 | 200 | MIR2 / DCM     | <b>05.045.055.X</b> | 1 Satz |
| 200 | 600 | MIR2 / DCM     | <b>05.045.056.X</b> | 1 Satz |
| 600 | 600 | MIR2 / DCM     | <b>05.045.057.X</b> | 1 Satz |



Typ 1

Typ 2

Typ 3

## Vertiv™ Knürr® Kabelmanagement Kabelmanager

### Merkmale

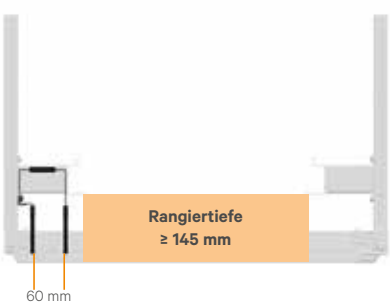
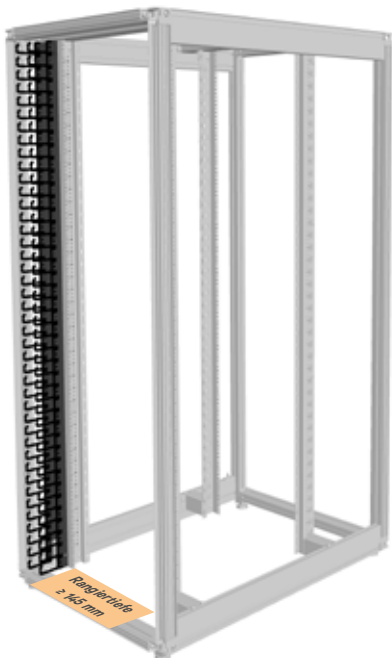
- Geordnete Kabelführung von Rangierkabeln.
- Geeignet je nach Ausführung für 19"-Vertiv Knürr-Schränke DCM® und MIR2.
- Optional auch als Kalt-/Warmschottung.
- Ausbrüche für Verkabelung von vorne nach hinten.
- Kunststoff-Leichtbauweise der Finger sorgt für Haltbarkeit und einfache Installation (aufklipsen).
- Fingerabstand bietet genug Raum für alle Rangierkabel.
- Abgerundete Kanten an den Fingern schützen Kabel vor Beschädigung.

## Mögliche Erweiterungen des Kabelmanagers

- **Typ 1:** Standard (offene Ausbrüche).
- **Typ 2:** Erweiterung mit Bürstenleisten in Ausbrüchen für Kabeldurchführung nach hinten.
- **Typ 3:** Erweiterung mit Stahlblech-Abdeckplatten in Ausbrüchen als Teil der Kalt-/Warmschottung.

## Technische Daten und notwendige Rangiertiefen

### Vertiv Knürr DCM® Schwerlastschrank



### Vertiv Knürr DCM Schwerlastschrank



### Vertiv Knürr MIR2



## Vertiv™ Knürr® DCM Schwerlastschrank Kabelmanager vertikal



DCM2018



DCM2019

### ■ Beschreibung

- **Linke und rechte Ausführung (2 Kabelmanager) im Lieferumfang.**
- Ideal für geordnete Kabelführung von Rangierkabeln (Kupfer- und Lichtwellenleiter).
- Eine nachträgliche Montage ist möglich.
- Vorbereitet für komplette Kalt-/Warmschottung.
- Kabelfinger einfach montierbar (aufklipsen).
- Kabeldurchführung nach hinten durch Gummitüllen oder durch Ausbrüche.
- **Verwendbar ab Rangiertiefe 145 mm.**

### ■ Material/Oberfläche

- Kabelkanal: Stahlblech 2,0 mm.  
Bestellendziffer .1: pulverbeschichtet RAL 7035, lichtgrau Struktur.
- Bestellendziffer .8: pulverbeschichtet RAL 7021, schwarzgrau Struktur.
- Kabelfinger: Polyamid (UL 94 V-0), schwarz.

### ■ Lieferumfang

- 1 Kabelkanal links.
- 1 Kabelkanal rechts.
- 4 Reihen mit Kabelfinger.
- 4 Gummitüllen.
- Montagematerial.

### ■ Lieferzustand

- Paarweise (Kabelfinger lose beigelegt).

### ■ Hinweis

- Nur für DCM.

| B <sub>Rack</sub> | H <sub>Rack</sub> | HE | Rangiertiefe | Ausbruchgröße | Bestell-Nr.         | VE     |
|-------------------|-------------------|----|--------------|---------------|---------------------|--------|
| 800               | 2000              | 42 | ab 145 mm    | 66 x 100 mm   | <b>05.045.102.X</b> | 1 Paar |
| 800               | 2200              | 47 | ab 145 mm    | 66 x 100 mm   | <b>05.045.103.X</b> | 1 Paar |



DCM20120



DCM20121

## DCM Abdeckung für Kabelmanager vertikal

- **Nur für 1 Kabelmanager, d. h. für Schrank B800 sind 2 Sätze notwendig.**
- Zur Abdeckung des vertikalen Kabelmanagers.
- Werkzeuglose Befestigung – Aufklipsen an Kabelfinger.
- Beidseitig schwenkbar und komplett abnehmbar.

### ■ Material/Oberfläche

- Abdeckung: Stahlblech 2,0 mm.  
Bestellendziffer .1: pulverbeschichtet RAL 7035, lichtgrau Struktur.
- Bestellendziffer .8: pulverbeschichtet RAL 7021, schwarzgrau Struktur.
- Halteclip: Polyamid (UL 94 V-0), schwarz.

### ■ Lieferumfang

- 2 Abdeckungen.
- 8 Halteclips.

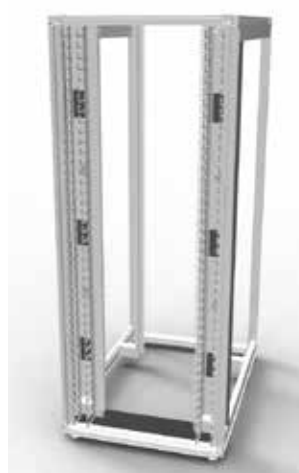
### ■ Lieferzustand

- Satzweise (Halteclipse vormontiert).

### ■ Hinweis

- Nur für DCM.

| B  | H    | HE | Bestell-Nr.         | VE     |
|----|------|----|---------------------|--------|
| 55 | 927  | 42 | <b>05.045.112.X</b> | 1 Satz |
| 55 | 1038 | 47 | <b>05.045.113.X</b> | 1 Satz |



DCM20117

## DCM/MIR2 Satz Luftschottung für Kabelmanager vertikal

- **Passend für DCM und MIR2 Schrank.**
- Für die Trennung des kalten und warmen Bereichs im Schrank.
- Vermeidung von Hot-Spots (Rezirkulation der Luft).

### ■ Material/Oberfläche

- Bodenblech, Abdeckplatte: Stahlblech 1,0 mm.  
Bestellendziffer .1: pulverbeschichtet RAL 7035, lichtgrau Struktur.
- Bestellendziffer .8: pulverbeschichtet RAL 7021, schwarzgrau Struktur.
- Dichtschäum: Pur-Ether-Schaum (UL94 HF-1).

### ■ Lieferumfang

- 1 Bodenblech.
- Stahlblech-Abdeckplatten (Erweiterung auf Typ3) für Kabeldurchführung.
- Schaumstoff seitlich.
- Schaumstoff oben.
- Montagematerial.

### ■ Lieferzustand

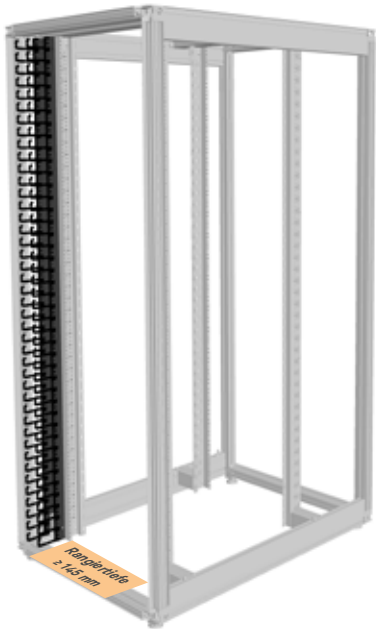
- Satzweise.

### ■ Hinweis

- Für DCM und MIR2.

| B <sub>Rack</sub> | HE        | Bestell-Nr.         | VE     |
|-------------------|-----------|---------------------|--------|
| 800               | 42 und 47 | <b>05.045.132.X</b> | 1 Satz |

## Vertiv™ Knürr® MIR2 – Kabelmanager vertikal



### Beschreibung

#### Linke und rechte Ausführung

#### (2 Kabelmanager) im Lieferumfang.

- Ideal für geordnete Kabelführung von Rangierkabeln (Kupfer- und Lichtwellenleiter).
- Eine nachträgliche Montage ist möglich.
- Vorbereitet für komplette Kalt-/Warmschottung.
- Kabelfinger einfach montierbar (aufklipsen).
- Kabeldurchführung nach hinten durch Gummitüllen oder durch Ausbrüche.

#### Verwendbar ab Rangiertiefe 145 mm.

#### Material/Oberfläche

- Kabelkanal: Stahlblech 2,0 mm.  
Bestellendziffer .1: pulverbeschichtet RAL 7035, lichtgrau Struktur.  
Bestellendziffer .8: pulverbeschichtet RAL 7021, schwarzgrau Struktur.
- Kabelfinger: Polyamid (UL 94 V-0), schwarz.

#### Lieferumfang

- 1 x Kabelkanal links.
- 1 x Kabelkanal rechts.
- 4 x Reihen mit Kabelfinger.
- 4 x Gummitüllen.
- Montagematerial.

#### Lieferzustand

- Paarweise (Kabelfinger lose beigelegt).

#### Hinweis

- Nur für MIR2.
- Nur vorne montierbar.

| W Rac | H Rac | T | HE | Rangiertiefe | Ausbruchgröße | Bestell-Nr.         | VE     |
|-------|-------|---|----|--------------|---------------|---------------------|--------|
| 800   | 2000  |   | 42 | ab 145 mm    | 81 x 100 mm   | <b>05.045.152.x</b> | 1 Paar |
| 800   | 2200  |   | 47 | ab 145 mm    | 81 x 100 mm   | <b>05.045.153.x</b> | 1 Paar |

## Vertiv Knürr MIR2 – Abdeckung für Kabelmanager vertikal



### Nur für 1 Kabelmanager, d. h. für

#### Schrank B800 sind 2 Sätze notwendig.

- Zur Abdeckung des vertikalen Kabelmanagers.
- Werkzeuglose Befestigung – Aufklipsen an Kabelfinger.
- Beidseitig schwenkbar und komplett abnehmbar.

#### Material/Oberfläche

- Abdeckung: Stahlblech 2,0 mm.  
Bestellendziffer .1: pulverbeschichtet RAL 7035, lichtgrau Struktur.  
Bestellendziffer .8: pulverbeschichtet RAL 7021, schwarzgrau Struktur.
- Halteclip: Polyamid (UL 94 V-0), schwarz.

#### Lieferumfang

- 2 x Abdeckungen.
- 8 x Halteclips.

#### Lieferzustand

- Satzweise (Halteclipse vormontiert)

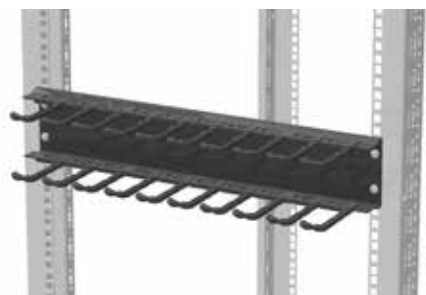
#### Hinweis

- Nur für MIR2.

| B  | H   | T | HE | Bestell-Nr.         | VE     |
|----|-----|---|----|---------------------|--------|
| 55 | 927 |   | 42 | <b>05.045.114.x</b> | 1 Satz |
| 55 | 103 |   | 47 | <b>05.045.115.x</b> | 1 Satz |



DCM2012



DCM2014

## MIR2 / DCM® 19"-Kabelmanager horizontal

### ■ Beschreibung

- 1HE und 2HE Ausführung.
- Zur geordneten Kabelführung von Rangierkabeln (Kupfer- und Lichtwellenleiter).
- Befestigung vorne an 19"-Profilen.
- Kabelfinger einfach montierbar (aufklipsen).
- **Verwendbar ab Rangiertiefe 145 mm.**

### ■ Lieferumfang

- 1 Kabelkanal.
- 2 Reihen mit Kabelfingern.
- Montagematerial.

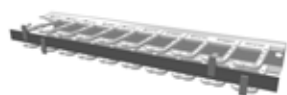
### ■ Lieferzustand

- Satzweise (Kabelfinger lose beigelegt).

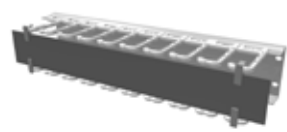
### ■ Material/Oberfläche

- Kabelkanal: Stahlblech 2,0 mm.  
Bestellendziffer .1: pulverbeschichtet RAL 7035, lichtgrau Struktur.  
Bestellendziffer .8: pulverbeschichtet RAL 7021, schwarzgrau Struktur.
- Kabelfinger: Polyamid (UL 94 V-0), schwarz.

| B   | HE | Rangiertiefe | Bestell-Nr.         | VE    |
|-----|----|--------------|---------------------|-------|
| 483 | 1  | ab 145 mm    | <b>05.045.120.X</b> | 1 Stk |
| 483 | 2  | ab 145 mm    | <b>05.045.122.X</b> | 1 Stk |



DCM2013



DCM2015

## MIR2 / DCM Abdeckung für 19"-Kabelmanager horizontal

- Zur Abdeckung des horizontalen Kabelmanagers.
- Werkzeuglose Befestigung - Aufklipsen an Kabelfinger.
- Beidseitig schwenkbar und komplett abnehmbar.

### ■ Material/Oberfläche

- Abdeckung: Stahlblech 2,0 mm.  
Bestellendziffer .1: pulverbeschichtet RAL 7035, lichtgrau Struktur.  
Bestellendziffer .8: pulverbeschichtet RAL 7021, schwarzgrau Struktur.
- Halteclip: Polyamid (UL 94 V-0), schwarz.

### ■ Lieferumfang

- 1 Abdeckung.
- 4 Halteclips.

### ■ Lieferzustand

- Satzweise (Halteclipse vormontiert).

| B   | H  | HE | Bestell-Nr.         | VE     |
|-----|----|----|---------------------|--------|
| 483 | 20 | 1  | <b>05.045.121.X</b> | 1 Satz |
| 483 | 65 | 2  | <b>05.045.123.X</b> | 1 Satz |



MIR20093



DCM2012

## MIR2 / DCM Satz Bürstenleisten für Kabelmanager vertikal (Typ2)

- Nachrüstsatz für vertikalen Kabelmanager zur Erweiterung auf Typ2.
- Zum Aufstecken in die Öffnungen im Kabelkanal (1 Paar Bürsten je Öffnung).

### ■ Lieferumfang

- 3 Paar Bürsten (Länge 99 mm).

### ■ Lieferzustand

- Satzweise.

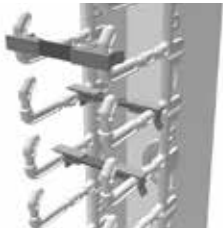
| L  | für Ausbruch | Bestell-Nr.         | VE     |
|----|--------------|---------------------|--------|
| 99 | 66 x100 mm   | <b>05.045.130.9</b> | 1 Satz |

#### Bemaßung in mm:

|            |                   |                            |              |
|------------|-------------------|----------------------------|--------------|
| B = Breite | h = Einbauhöhe    | HE = genormte Höheneinheit | kg = Gewicht |
| H = Höhe   | t = Einschubtiefe | 1 HE = 44,45 mm            |              |
| T = Tiefe  | L = Länge         | VE = Verpackungseinheit    |              |

#### Umrechnung:

|      |                |
|------|----------------|
| 1 mm | = 0.03937 inch |
| 1 kg | = 2.2046 pound |



DCM20116

## DCM® Satz Kaskadierung für Kabelmanager vertikal

- Zur Trennung einzelner Kabelbündel.
- Werkzeuglose Befestigung – Aufclipsen an Kabelfinger.
- Zum Schutz für die Kabel und als Beschriftungsmöglichkeit.

### Material/Oberfläche

- Kaskade: Stahlblech 2,0 mm. Pulverbeschichtet RAL 7021, schwarzgrau Struktur.
- Halteclip: Polyamid (UL 94 V-O), schwarz.

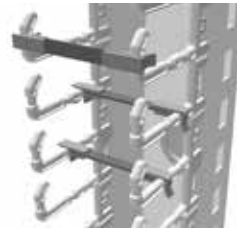
### Lieferumfang

- 10 Kaskaden.
- 20 Halteclips.

### Lieferzustand

- Satzweise (Halteclipse vormontiert).

| B  | H  | Bestell-Nr.  | VE     |
|----|----|--------------|--------|
| 55 | 10 | 05.045.136.8 | 1 Satz |



MIR20454

## MIR2 Satz Kaskadierung für Kabelmanager vertikal

- Zur Trennung einzelner Kabelbündel.
- Werkzeuglose Befestigung – Aufclipsen an Kabelfinger.
- Zum Schutz für die Kabel und als Beschriftungsmöglichkeit.

### Material/Oberfläche

- Kaskade: Stahlblech 2,0 mm. Pulverbeschichtet RAL 7021, schwarzgrau Struktur.
- Halteclip: Polyamid (UL 94 V-O), schwarz.

### Lieferumfang

- 10 Kaskaden.
- 20 Halteclips.

### Lieferzustand

- Satzweise (Halteclipse vormontiert).

| B  | H  | Bestell-Nr.  | VE     |
|----|----|--------------|--------|
| 76 | 10 | 05.045.137.8 | 1 Satz |



MEC00110

Typ 1

## 19"-Kabelführungsplatte, 1 HE

- Zur geordneten Kabelführung.
- Für die sichere Kabelführung von Kupferkabeln und Lichtwellenleitern.

### Material/Oberfläche

- Typ 1: Frontplatte Stahlblech 1,5 mm pulverbeschichtet.
- Typ 2: Frontplatte Stahlblech 1,0 mm pulverbeschichtet.

### Farbe

- Bestellendziffer 1: RAL 7035 lichtgrau.
- Bestellendziffer 8: RAL 7021 schwarzgrau.

### Außenabmessungen

- Kabelführungen:
- Typ 1: 55 x 22 mm, Kunststoff.
- Typ 2: 95 x 32 mm, Stahl.

### Lieferumfang

- 1 19"-Frontplatte.
- 5 Kabelführungen.

### Lieferzustand

- Vormontiert.

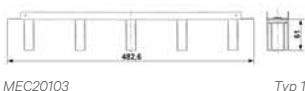
### Hinweis

- Bitte passendes Frontplattenbefestigungsmaterial mitbestellen.



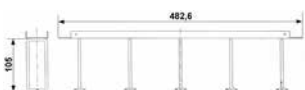
MEC20014

Typ 2



MEC20103

Typ 1



MEC20104

Typ 2

| B   | HE | Rangiertiefe | Ausführung | Bestell-Nr.  | VE             |
|-----|----|--------------|------------|--------------|----------------|
| 483 | 1  | ab 80 mm     | Typ 1      | 05.040.111.1 | 1 Stk <b>P</b> |
| 483 | 1  | ab 80 mm     | Typ 1      | 05.040.111.X | 1 Stk          |
| 483 | 1  | ab 123 mm    | Typ 2      | 01.117.144.X | 1 Stk <b>P</b> |



MEC20041

## 19"-Kabelführungsplatte flexibel, 1 HE

- Zur geordneten Kabelführung.
- Für die sichere Kabelführung von Kupferkabeln und Lichtwellenleitern.

### Material/Oberfläche

- Frontplatte Stahlblech 1,5 mm pulverbeschichtet.
- Rangierbügel Rundstahl, d = 5 mm verzinkt.

### Farbe

- Bestellendziffer 1: RAL 7035 lichtgrau.
- Bestellendziffer 8: RAL 7021 schwarzgrau.

### Außenabmessungen

- Kabelführungen (a x b):
- 1 HE: 82 x 43 mm.
- 2 HE: 102 x 82 mm.

### Lieferumfang

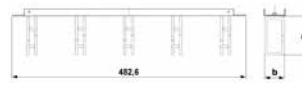
- 1 Frontplatte.
- 5 Kabelführungsplatten.

### Lieferzustand

- Vormontiert.

### Hinweis

- Bitte passendes Frontplattenbefestigungsmaterial mitbestellen.



MEC20102

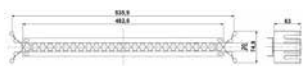


MEC20076

| B   | HE | Rangiertiefe | Ausführung | Bestell-Nr.  | VE             |
|-----|----|--------------|------------|--------------|----------------|
| 483 | 1  | ab 100 mm    | Typ 1      | 05.040.100.X | 1 Stk <b>P</b> |
| 483 | 2  | ab 120 mm    | Typ 2      | 05.040.101.X | 1 Stk          |



MEC20081



MEC20105



MEC20058

## LWL-Kabelführungsplatte, 1 HE

- Zur geordneten Kabelführung.
- Für die sichere Kabelführung von Lichtwellenleitern.
- Optional mit Abdeckplatten zum Schutz für die Kabel und als Beschriftungsmöglichkeit.

### Material/Oberfläche

- LWL-Kabelführungsplatte: Stahlblech 1,5 mm, pulverbeschichtet.
- Abdeckung Zubehör: Aluminium 2,5 mm, pulverbeschichtet.
- Abdeckung Zubehör: Aluminium 2,5 mm, pulverbeschichtet.

### Farbe

- Bestellendziffer .1: RAL 7035 lichtgrau.
- Bestellendziffer .8: RAL 7021 schwarzgrau.

### Lieferumfang

- 1 19"-Kabelführungsplatte.

### Lieferzustand

- Stückweise.

### Hinweis

Bitte passendes Frontplattenbefestigungsmaterial und Abdeckung mitbestellen.  
Nicht geeignet für Schrankbreite 600 mm und 700 mm (asymmetrisch)!

| B   | HE | Ausführung          | Bestell-Nr.  | VE    |
|-----|----|---------------------|--------------|-------|
| 483 | 1  | Kabelführungsplatte | 05.040.050.1 | 1 Stk |
| 483 | 1  | Kabelführungsplatte | 05.040.050.X | 1 Stk |
|     |    | Zubehör: Abdeckung  | 05.040.051.X | 1 Stk |



MEC20049



MEC20063

## 19"-Kabelwanne

- Zur geordneten Kabelführung vor der 19"-Front.
- Montage auf Frontplatten möglich.
- Befestigung der Kabel mittels Klettbindern möglich.

### Material/Oberfläche

- Stahlblech 1,5mm, pulverbeschichtet.

### Farbe

- Bestellendziffer .1: RAL 7035 lichtgrau.
- Bestellendziffer .8: RAL 7021 schwarzgrau.

### Lieferumfang

- 1 Kabelwanne.

### Lieferzustand

- Stückweise.

### Hinweis

Bitte passendes Frontplattenbefestigungsmaterial und Klettband mitbestellen.

| B   | T   | HE | Bestell-Nr.  | VE    |
|-----|-----|----|--------------|-------|
| 483 | 100 | 1  | 05.040.055.X | 1 Stk |



MEC20224



MEC20067

## Kabelwanne

- Zur geordneten Kabelführung im MIR2 und DCM Schrank.
- Befestigung der Kabel mittels Klettbindern oder Kabelbinder.
- Schlitzbreite 9 mm zur Befestigung diverser Teile an Käfigmutter.

### Material/Oberfläche

- Stahlblech 1,5mm, verzinkt, pulverbeschichtet.

### Farbe

- Bestellendziffer .1: RAL 7035 lichtgrau.
- Bestellendziffer .8: RAL 7021 schwarzgrau.

### Lieferumfang

- 1 Kabelwanne.
- Montagematerial.

### Lieferzustand

- Satzweise.

### Hinweis

Falls gewünscht, bitte Klettband mitbestellen.

| H    | b   | Ausführung                  | Bestell-Nr.  | VE     |
|------|-----|-----------------------------|--------------|--------|
| 2000 | 100 | für Schranktyp MIR2 und DCM | 05.040.251.X | 1 Satz |
| 2200 | 100 | für Schranktyp MIR2 und DCM | 05.040.252.X | 1 Satz |
| 2000 | 150 | für Schranktyp MIR2 und DCM | 05.040.254.X | 1 Satz |
| 2200 | 150 | für Schranktyp MIR2 und DCM | 05.040.255.X | 1 Satz |
| 2000 | 200 | für Schranktyp MIR2 und DCM | 05.040.257.X | 1 Satz |
| 2200 | 200 | für Schranktyp MIR2 und DCM | 05.040.258.X | 1 Satz |



MEC00114

## Kabelabfangleiste

- Zum Aufclippen auf die C-Profilschiene.

### Material

- Polyamid, schwarz.

### Lieferumfang

- 1 Satz à 10 Kabelabfangleisten.

### Lieferzustand

- Satzweise.

| Bestell-Nr.  | VE     |
|--------------|--------|
| 01.130.869.9 | 10 Stk |

**Vorzugsartikel** (verlässt unser Werk innerhalb von 5 Arbeitstagen)  
Achtung: Bei großen Aufträgen kann sich die Lieferzeit erhöhen.

| Bemaßung in mm: |                   |                            |              | Umrechnung:         |  |
|-----------------|-------------------|----------------------------|--------------|---------------------|--|
| B = Breite      | h = Einbauhöhe    | HE = genormte Höheneinheit | kg = Gewicht | 1 mm = 0.03937 inch |  |
| H = Höhe        | t = Einschubtiefe | 1 HE = 44,45 mm            |              | 1 kg = 2.2046 pound |  |
| T = Tiefe       | L = Länge         | VE = Verpackungseinheit    |              |                     |  |



MIR00096

## Bügelschelle

- Zur Zugentlastung und Einföhrung von Kabeln und Leitungen.
- Spannungsbereich 8–64 mm.

### Material

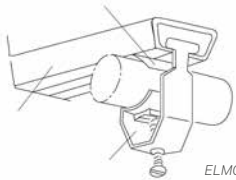
- Stahl/Kunststoff.

### Lieferumfang

- 25 Bügelschellen.
- 25 Gegenwannen.

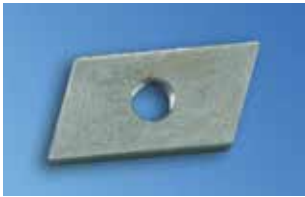
### Lieferzustand

- Satzweise.



ELM00086

| Spannbereich | Bestell-Nr.  | VE    |
|--------------|--------------|-------|
| 8–12 mm      | 05.040.150.9 | 1 Stk |
| 12–16 mm     | 05.040.151.9 | 1 Stk |
| 16–22 mm     | 05.040.152.9 | 1 Stk |
| 22–28 mm     | 05.040.154.9 | 1 Stk |
| 34–40 mm     | 05.040.155.9 | 1 Stk |
| 46–52 mm     | 05.040.157.9 | 1 Stk |



MEC20051

## Gewindeplatte M5

- Für den Einsatz in Verbindung mit C-Profilschienen.

### Material/Oberfläche

- Flachstahl 4,0 mm, verzinkt.

### Lieferumfang

- 20 Gewindeplatten.

### Lieferzustand

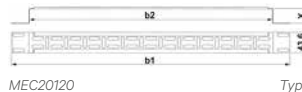
- Satzweise.

| Bestell-Nr.  | VE     |
|--------------|--------|
| 05.040.077.9 | 1 Satz |



MEC20136

Typ 1



MEC20120

Typ 1

## Montagesprosse

- Zur Kabelföhrung mit Klettbandern.
- Universelle Befestigungsmöglichkeit für Installationszubehö, Steckdosenleisten, Fernmeldeinstallationseinheiten, Montageplatten etc.
- Für Einbau seitlich und quer.

### Material/Oberfläche

- Stahlblech 1,5 mm, pulverbeschichtet.

### Farbe

- Bestellendziffer 1: RAL 7035 lichtgrau.
- Bestellendziffer 8: RAL 7021 schwarzgrau.

### Lieferumfang

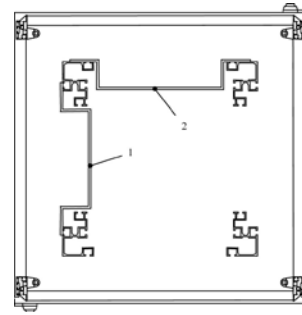
- 1 Montagesprosse.

### Lieferzustand

- Stückweise.

### Hinweis

- Bitte passendes Befestigungsmaterial mitbestellen.



MIR00094

| B/t | HE | b1  | b2    | X    | Typ | Ausführung                   | Bestell-Nr.  | VE    |
|-----|----|-----|-------|------|-----|------------------------------|--------------|-------|
| 19" | 1  | 482 | 442,6 | 81,5 | 1   | Pos. 2: MIR2 / DCM / Smaract | 05.040.018.X | 1 Stk |



MEC20042

## Kabelwanne zwischen den Schränken

- Zur geordneten Kabelföhrung zwischen angereihten Schränken.
- Befestigung mittels Klettbandern möglich.

### Material/Oberfläche

- Stahlblech, 1,5 mm.
- Pulverbeschichtet RAL 7035 lichtgrau Struktur.

### Lieferumfang

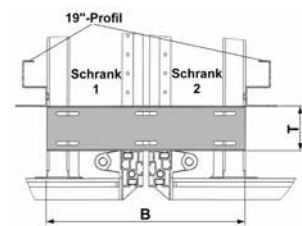
- 1 Kabelwanne.
- Montagematerial.

### Lieferzustand

- Satzweise.

### Hinweis

- Bitte Klettband mitbestellen.



MEC20119

| B   | T  | Bestell-Nr.  | VE    |
|-----|----|--------------|-------|
| 265 | 60 | 05.040.058.1 | 1 Stk |





MEC20047

### LWL-19''-Überlängenschublade, 1 HE

- Für Überlängenbevorratung von LWL-Kabeln.
- Ausziehbar.
- Befestigung der Kabel mittels Klettbandern möglich.

■ **Material/Oberfläche**  
- Stahlblech, 1,5 mm.

■ **Farbe**  
- Bestellendziffer .1:  
RAL 7035 lichtgrau.  
- Bestellendziffer .8:  
RAL 7021 schwarzgrau.

■ **Lieferumfang**  
- 1 Korpus.  
- 1 Schublade.

■ **Lieferzustand**  
- Satzweise.

■ **Hinweis**  
Bitte passendes Frontplattenbefestigungsmaterial und Klettband mitbestellen.



MEC20099

| B   | H  | T   | Bestell-Nr.  | VE     |
|-----|----|-----|--------------|--------|
| 483 | 44 | 350 | 05.040.047.X | 1 Satz |



MEC20044

### LWL-Überlängenaufnahme

- Zur geordneten Kabelführung von LWL-Kabeln im Miracel-Schrank (ab B 800 mm).
- Für Überlängenbevorratung.

■ **Material/Oberfläche**  
- Grundplatte: pulverbeschichtet.  
- Kabelführungspilz: Polyamid, schwarz.

■ **Farbe**  
- Bestellendziffer .1:  
RAL 7035 lichtgrau.  
- Bestellendziffer .8:  
RAL 7021 schwarzgrau.

■ **Lieferumfang**  
- 1 Grundplatte.  
- 1 Kabelführungspilz.  
- Montagematerial.

■ **Lieferzustand**  
- Satzweise.



MEC20146

| HE | Bestell-Nr.  | VE     |
|----|--------------|--------|
| 2  | 05.040.041.X | 1 Satz |



MEC20038

### Rangierbügel universal

- Für Profilabstand (von vorne) 123 mm und 73 mm verwendbar.
- Für die geordnete Kabelführung.
- Offene Ausführung, kein Durchfädeln.
- Befestigung an der äußeren Seite des 19''-Profils.
- Einbauposition beliebig wählbar.

■ **Material**  
- Rundstahl, d = 6 mm.

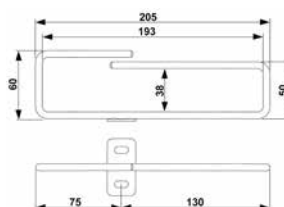
■ **Oberfläche**  
- Verzinkt.

■ **Lieferumfang**  
- 4 Rangierbügel.  
- Montagematerial.

■ **Lieferzustand**  
- Satzweise.



MEC20072



MEC20106

| B <sub>Rack</sub> | Für Schranktyp | Bestell-Nr.  | VE    |
|-------------------|----------------|--------------|-------|
| ab 800            | MIR2 / DCM     | 05.040.220.9 | 4 Stk |



MEC20039

### Rangierbügel rechteckig

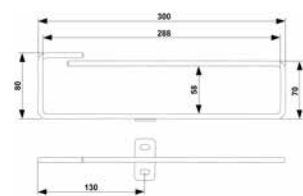
- Für die geordnete Kabelführung.
- Offene Ausführung, kein Durchfädeln.
- Befestigung an der äußeren Seite des 19''-Profils.
- Einbauposition beliebig wählbar.
- Für große Kabelmengen.

■ **Material**  
- Rundstahl, d = 6 mm.

■ **Oberfläche**  
- Verzinkt.

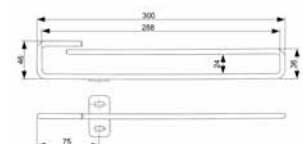
■ **Lieferumfang**  
- 4 Rangierbügel rechteckig.  
- Montagematerial.

■ **Lieferzustand**  
- Satzweise.



MEC20107

Typ 1

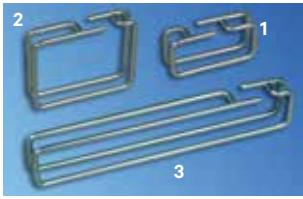


MEC20116

Typ 2

| B <sub>Rack</sub> | Typ   | Für Schranktyp | Bestell-Nr.  | VE    |
|-------------------|-------|----------------|--------------|-------|
| ab 800            | Typ 1 | MIR2 / DCM     | 05.040.221.9 | 4 Stk |
| ab 700            | Typ 2 | MIR2 / DCM     | 05.040.222.9 | 4 Stk |
| 600               | Typ 2 | Smaract        | 05.040.222.9 | 4 Stk |

- **Vorzugsartikel** (verlässt unser Werk innerhalb von 5 Arbeitstagen)  
Achtung: Bei großen Aufträgen kann sich die Lieferzeit erhöhen.



MEC20035

## Rangierbügel flexibel

- Zur flexiblen und geordneten Kabelführung.
- Einbauposition und Einbaulage beliebig wählbar.
- Offene Ausführung, kein Durchfädeln.

**Material**  
- Rundstahl, d = 5 mm.

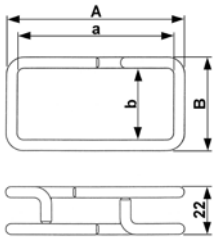
**Oberfläche**  
- Verzinkt.

**Lieferumfang**  
- 10 Rangierbügel.  
- Montagematerial.

**Lieferzustand**  
- Satzweise.



MEC20065



MEC20108

| A   | a   | B  | b  | Ausführung | Bestell-Nr.  | VE     |
|-----|-----|----|----|------------|--------------|--------|
| 82  | 72  | 43 | 33 | Bild 1     | 05.040.231.9 | 10 Stk |
| 222 | 212 | 30 | 20 | Bild 3     | 05.040.232.9 | 10 Stk |
| 102 | 92  | 82 | 72 | Bild 2     | 05.040.233.9 | 10 Stk |



ELM00117

## Rangierbügel rechteckig

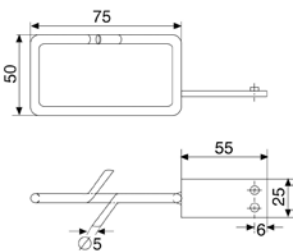
- Für die geordnete Kabelführung.
- Offene Ausführung, kein Durchfädeln.
- Befestigung an der äußeren seitlichen T-Nut des 19"-Profils.
- Einbauposition beliebig wählbar.

**Material**  
- Rundstahl, d = 5 mm.

**Oberfläche**  
- Verzinkt.

**Lieferumfang**  
- 4 Rangierbügel.  
- Montagematerial.

**Lieferzustand**  
- Satzweise



ELM00106

| Für Schranktyp | Bestell-Nr.  | VE    |
|----------------|--------------|-------|
| DoubleProRack  | 05.040.226.9 | 4 Stk |



MIR00564

## Rangierbügel

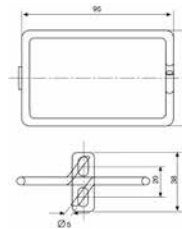
- Für die geordnete Kabelführung.
- Offene Ausführung, kein Durchfädeln.

**Material/Oberfläche**  
- Rundstahl, d = 5 mm.

**Oberfläche**  
- Verzinkt.

**Lieferumfang**  
- 4 Rangierbügel.  
- Montagematerial.

**Lieferzustand**  
- Satzweise.



MEC00122

| Ausführung | Bestell-Nr.  | VE    |
|------------|--------------|-------|
| 95 x 60    | 05.040.225.9 | 4 Stk |



ELM00028

## Rangiersprosse

- Ideal für die vertikale Führung und Entlastung von Kabeln.
- Offene Ausführung, kein Durchfädeln.
- Befestigung an der äußeren seitlichen T-Nut des 19"-Profils.
- Einbauposition beliebig wählbar.
- Ab Schrankbreite 600 mm.

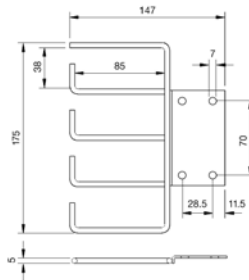
**Material/Oberfläche**  
- Rundstahl, d = 5 mm, verzinkt.

**Lieferumfang**  
- 2 Rangiersprossen.

**Lieferzustand**  
- Satzweise.

**Hinweis**  
Bitte passendes Befestigungsmaterial mitbestellen.

Z56-1/FH



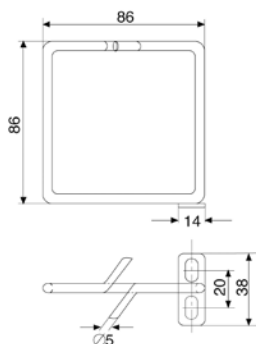
ELM00029

| Bestell-Nr.  | VE    |
|--------------|-------|
| 01.117.033.7 | 2 Stk |

| Bemaßung in mm: |                   |                            |              | Umrechnung:         |  |
|-----------------|-------------------|----------------------------|--------------|---------------------|--|
| B = Breite      | h = Einbauhöhe    | HE = genormte Höheneinheit | kg = Gewicht | 1 mm = 0.03937 inch |  |
| H = Höhe        | t = Einschubtiefe | 1 HE = 44,45 mm            |              | 1 kg = 2.2046 pound |  |
| T = Tiefe       | L = Länge         | VE = Verpackungseinheit    |              |                     |  |



MIR00183



ELM00057

### Rangierbügel quadratisch

- Für die geordnete Kabelführung.
- Offene Ausführung, kein Durchfädeln.
- Befestigung an der äußeren seitlichen T-Nut des 19"-Profils.
- Einbauposition beliebig wählbar.
- Ab Schrankbreite 800 mm.

#### ■ Oberfläche

- Verzinkt Zn 10c weiß.

#### ■ Lieferumfang

- 4 Rangierbügel vertikal.
- Montagematerial.

#### ■ Lieferzustand

- Satzweise.

| B <sub>Rack</sub> | Ausführung | Bestell-Nr.  | VE    |
|-------------------|------------|--------------|-------|
| ab 800            | 86 x 86    | 05.040.224.9 | 4 Stk |



ELM20008



ELM20007

### Kabelführungsring

- Für die geordnete Kabelführung.
- Offene Ausführung, kein Durchfädeln.
- Befestigung an den T-Nuten der Vertikalprofile.
- Einbauposition beliebig wählbar.

#### ■ Material/Oberfläche

- PA 6, GF 15, schwarz, UL 94-HB.

#### ■ Lieferumfang

- 5 Kabelführungsringe.
- Montagematerial.

#### ■ Lieferzustand

- Satzweise.

| Ausführung  | Bestell-Nr.  | VE    |
|-------------|--------------|-------|
| 54 x 118 mm | 01.312.207.9 | 5 Stk |



MEC20185



MEC20186

### Klettband Quick-Strip für T-Nut Werkzeuglose Montage

- Schnelle und werkzeuglose Befestigung.
- Zur Bündelung von Kabeln.
- Lösbar und wieder verwendbar.
- Für geordnete Kabelführung.
- Befestigung in T-Nuten an beliebiger Stelle.

#### ■ Material

- Polyethylen und Nylon.
- F.R.T., UL-94 HB.

#### ■ Farbe

- Schwarz.

#### ■ Lieferumfang

- 10 Klettbänder Quick-Strip.

#### ■ Lieferzustand

- Satzweise.

| Für Schranktyp | Bestell-Nr.  | VE     |
|----------------|--------------|--------|
| MIR2 / DCM     | 00.218.506.0 | 1 Satz |



MEC20187



MEC20188

### Kunststoff-Rangierbügel Quick-Clamp für T-Nut - Werkzeuglose Montage

- Schnelle und werkzeuglose Befestigung.
- Für die geordnete Kabelführung.
- Offene Ausführung, kein Durchfädeln.
- Befestigung an den T-Nuten an beliebiger Stelle.

#### ■ Material

- Nylon.
- F.R.T., UL-94 HB.

#### ■ Farbe

- Schwarz.

#### ■ Lieferumfang

- 10 Kunststoff-Rangierbügel.

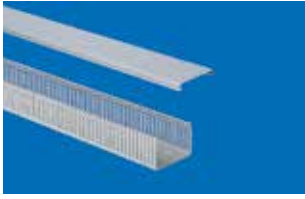
#### ■ Lieferzustand

- Satzweise.

| Für Schranktyp | Bestell-Nr.  | VE     |
|----------------|--------------|--------|
| DCM, Miracel   | 00.218.505.0 | 1 Satz |

- **Vorzugsartikel** (verlässt unser Werk innerhalb von 5 Arbeitstagen)  
Achtung: Bei großen Aufträgen kann sich die Lieferzeit erhöhen.

| Bemaßung in mm: |                   |                            |              | Umrechnung: |                |
|-----------------|-------------------|----------------------------|--------------|-------------|----------------|
| B = Breite      | h = Einbauhöhe    | HE = genormte Höheneinheit | kg = Gewicht | 1 mm        | = 0.03937 inch |
| H = Höhe        | t = Einschubtiefe | 1 HE = 44,45 mm            |              | 1 kg        | = 2.2046 pound |
| T = Tiefe       | L = Länge         | VE = Verpackungseinheit    |              |             |                |



ELM00004

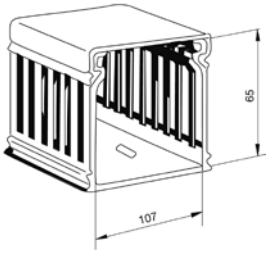
## Rangierkanal

- Ideal für die geordnete und verdeckte Kabelführung von Rangierkabeln.

■ **Material**  
– Hart-PVC.

■ **Oberfläche**  
– Steingrau RAL 7030.

■ **Lieferumfang**  
– 1 Rangierkanal mit Abdeckung.  
– Montagematerial.



ELM00052

| L    | Bestell-Nr.  | VE    |
|------|--------------|-------|
| 2000 | 01.117.098.3 | 1 Stk |



MEC20158

## Kabelführungsring

- Für die geordnete Kabelführung.
- Abmessung:  
außen 61 mm x 42,5 mm.  
innen 52 mm x 23 mm.

■ **Material/Oberfläche**  
– Kabelhalter: PPO, ähnlich RAL 7035 lichtgrau.  
– Weichgummiprofil: EPDM, ähnlich RAL 7021 schwarzgrau.

■ **Lieferumfang**  
– 10 Kabelführungen.

■ **Lieferzustand**  
– Satzweise.

■ **Hinweis**  
Bitte passendes Befestigungsmaterial mitbestellen.

| Ausführung | Bestell-Nr.  | VE     |
|------------|--------------|--------|
| Schraubbar | 05.040.113.9 | 10 Stk |



MEC20048

## Klettband (Meterware)

- Zur stressfreien Befestigung und Bündelung der Cu- und Lichtwellenleiter.
- Ablängen des Klettbandes auf jede beliebige Länge möglich.

■ **Material/Farbe**  
– Schwarz: One Wrap Fastener.  
– F.R.T., UL 94-V2.  
– Blau: One Wrap Fastener.

■ **Lieferumfang**  
– 1 Meter bzw. 25 Meter Klettband.

■ **Lieferzustand**  
– Meterware.



MEC20147

| B  | L     | Ausführung | Bestell-Nr.  | VE       |
|----|-------|------------|--------------|----------|
| 16 | 1000  | schwarz    | 05.040.060.9 | 1 Meter  |
| 16 | 1000  | blau       | 05.040.061.9 | 1 Meter  |
| 16 | 25000 | schwarz    | 05.040.065.9 | 25 Meter |
| 16 | 25000 | blau       | 05.040.066.9 | 25 Meter |



ELM00049

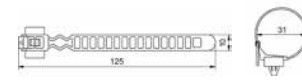
## Kabelbandclip

- Für die geordnete Kabelführung.
- Zur Fixierung von Kabelbäumen und Leitungen mit großem Querschnitt.
- Einfache und schnelle Montage.
- Zum Einclippen in T-Nuten an beliebiger Stelle.
- Mit wiederlösbarem Verschluss.

■ **Material**  
– PA 6.6, schwarz, UL 94-V0.

■ **Lieferumfang**  
– 20 Stück.

■ **Lieferzustand**  
– Satzweise.



ELM00050

| Bestell-Nr.  | VE     |
|--------------|--------|
| 01.240.548.9 | 20 Stk |



MEC20048

### Kabelführungsbügel

- Für geordnete Kabelführung.
- Offene Ausführung, kein Durchfädeln.
- Querschnitt für Kabelführung variabel durch herausnehmbare Führungsstege.
- Erweiterbar durch Aufstecken weiterer Kabelführungsbügel.
- Befestigung wahlweise an Längs- oder Querseite.

#### Material

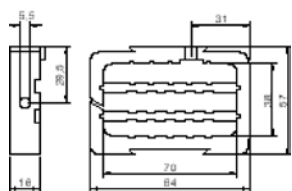
- Polypropylen, schwarz.

#### Lieferumfang

- 1 Kabelführungsbügel.
- Montagematerial.

#### Lieferzustand

- Satzweise.



MEC20147

| Bestell-Nr.  | VE    |
|--------------|-------|
| 01.113.153.9 | 1 Stk |



TEL00034

### Kabelrolle

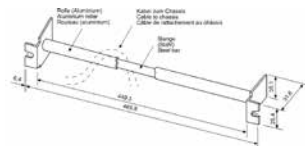
- Für 19"-Schränke und Gehäuse.
- Verringert die Kabellast am Einschub.
- Ordnet die Kabel.
- Vermeidet das Durchhängen von Kabeln.

#### Material

- Stahlblech 1,5 mm.

#### Lieferumfang

- 1 Kabelrolle.



TEL00051

| Bestell-Nr.  | VE    |
|--------------|-------|
| 05.043.327.9 | 1 Stk |

| Bemaßung in mm: |                   |                            | Umrechnung:  |                     |
|-----------------|-------------------|----------------------------|--------------|---------------------|
| B = Breite      | h = Einbauhöhe    | HE = genormte Höheneinheit | kg = Gewicht | 1 mm = 0.03937 inch |
| H = Höhe        | t = Einschubtiefe | 1 HE = 44,5 mm             |              | 1 kg = 2.2046 pound |
| T = Tiefe       | L = Länge         | VE = Verpackungseinheit    |              |                     |