

概述

Power Insight是一个基于网页浏览器的监控软件,专门服务于UPS、PDU设施设备,是查看电源状态、告警和趋势的平台。可支持最多100台维谛UPS\PDU等设施设备的接入。

硬件需求:

最低配置

CPU: 4核

内存: 8 GB

硬盘: 256 GB 可用磁盘空间

推荐配置

CPU: 8核

内存: 8 GB

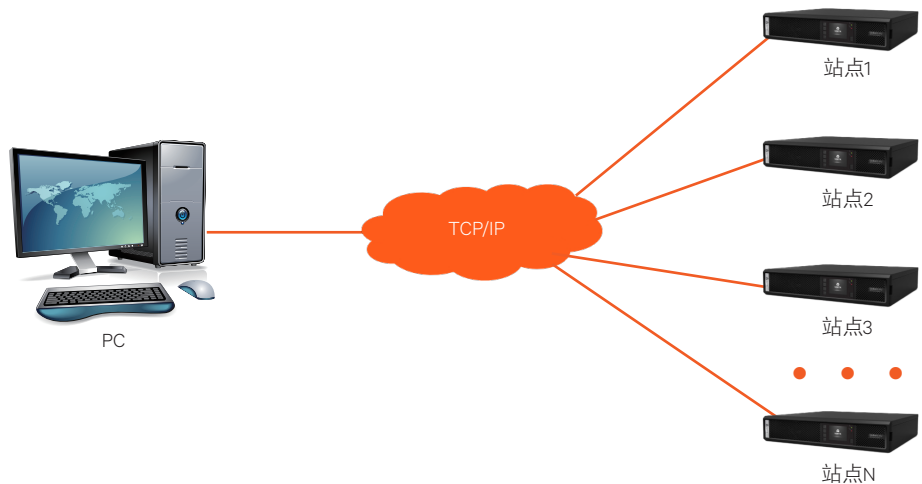
硬盘: 2T 可用磁盘空间

支持 64 位操作系统:

- Microsoft® Windows® 7 和 10
- Microsoft® Windows Server® 2012 R2 和 2016
- Red Hat® Enterprise Linux® 7.1 (带图形界面)

服务器关机功能所支持的操作系统:

- Microsoft® Windows® 7、8.1 和 10
- Microsoft® Windows Server® 2008 R2、2012 R2 和 2016
- Microsoft® Hyper-V Server® 2012 R2 和 2016
- Red Hat® Enterprise Linux® 6.7、6.9 和 7.1 - 7.4
- VMWare ESXi 5.5、6.0 和 6.5 (虚拟机)

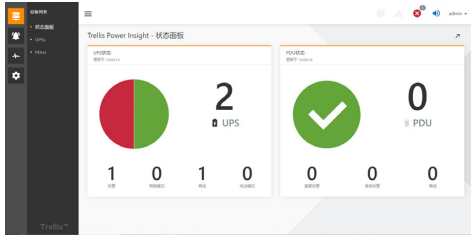


为什么需要Power Insight?

在物联网和边缘计算时代下,大量的中小容量UPS被应用在网络节点、边缘计算节点和终端控制系统中,例如自动化生产线、银行/企业分支机构、商超连锁等场景。而这些场景通常分散在城市甚至全国、全球各个角落,却又无人值守。通过部署Power Insight,可以轻松实现多达100台设备的远程管理,实时获知关键设备的运行状态。

服务器安全关机功能有什么作用?

- 服务器是精密设备,当出现紧急情况(如停电)时,可能出现设备损坏、数据丢失等风险,服务器安全关机功能可有效规避这一风险
- 服务器承载的业务至关重要,但对业务来说也存在主次之分。当出现紧急情况(如停电)时,可以设置业务等级较低的服务器先行自动关机,以便延长核心业务的在线时间
- 服务器安全关机功能支持运行脚本,通过用户自定义的脚本,可以在服务器关机前实现各类自动化操作,如保存数据、关闭应用等,进一步确保业务安全



Power Insight有哪些核心功能?

- 支持电源设备集中化管理和监控, 兼容多达13个系列的维谛UPS产品
- 支持自动发现设备和监控设备状态, 降低现场调试难度
- 支持设备告警触发的电子邮件和短信通知, 同时支持批量告警记录excel导出
- 保护服务器, 在意外情况下会提前通知服务器关机, 同时支持虚拟机关机
- 支持关机脚本, 可根据实际需求在关机前执行任意自定义的脚本
- 冗余关机, 当服务器由多台UPS联合供电且所有的UPS触发服务器关机时, 才会关闭服务器



Power Insight支持的产品列表

产品系列	内置网口	Web卡	SIC卡 (810卡)	Unity-DP卡
ITA2 5-20K	✓		✓	✓
EXM				✓
APM				✓
EXS				✓
APS				✓
ITA 1-3K			✓	
GXE 1-3K			✓	
GXE2 6-20K			✓	✓
Geist PDU-GU1	✓			
Geist PDU-GU2	✓			

除表格中列出的产品型号外, Power Insight软件还支持部分海外版机型, 如有需求请联系维谛技术

