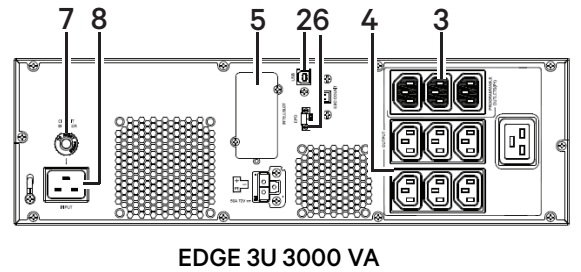
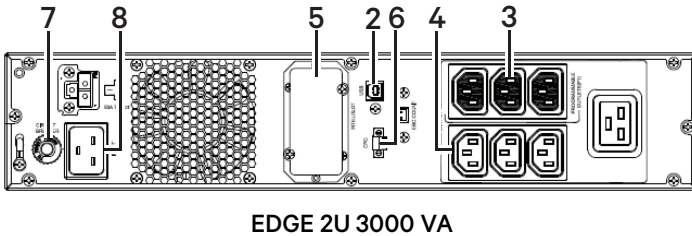
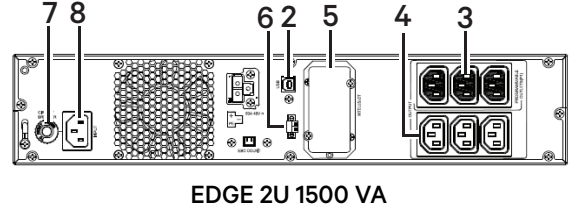
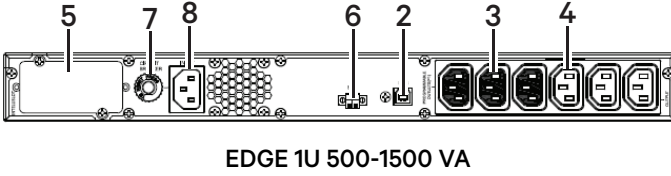
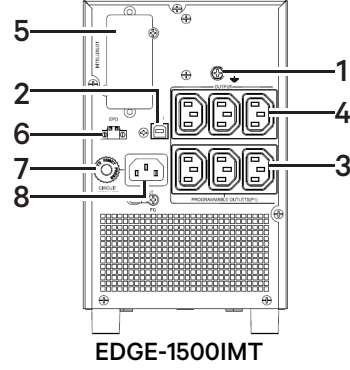
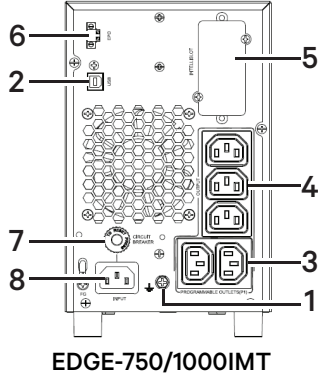




Vertiv Edge satın aldığınız için teşekkür ederiz. İşinizi takdir ediyoruz ve yeni ürününüzün, bağlı ekipmanınıza uzun yıllar boyunca kesintisiz güç sağlayacağından eminiz. Bu satın alımın yanı sıra Vertiv'in Raf, PDU, Termal Çözümler, KVM Anahtarları ve Seri Konsollardan oluşan ürün serisini de göz önünde bulundurmak isteyebilirsiniz. Vertiv ayrıca çok çeşitli Hizmetler ve Genişletilmiş Garantiler sunar. Herhangi bir desteğe ihtiyacınız olursa lütfen doğrudan Vertiv'e veya Bayilerimizden ya da Yerel Temsilcilik Firmalarımızdan birine ulaşın. Size destek sunmaya hazırız. Gelecekteki tüm altyapı ihtiyaçlarınız için Vertiv'i seçmeye devam edeceğinizi içtenlikle umuyoruz.

Vertiv Ekibi

Model Tasarım Konfigürasyonları



ÖNEMLİ: Vertiv™ Edge ürününüzü kurmadan, şebekeye bağlamadan veya çalıştırmadan önce lütfen Safety and Regulatory Statements (Güvenlik ve Yasal Düzenleme Bildirimleri) sayfasını gözden geçirin. Ayrıntılı kurulum, çalışma, bakım ve sorun giderme bilgileri için www.Vertiv.com web sitesindeki Edge Kullanım Kılavuzu'na bakın.

Öğe	Açıklama	Öğe	Açıklama
1	Topraklama vidası	5	Vertiv™ Liebert® IntelliSlot™ bağlantı noktası
2	USB iletişim bağlantı noktası	6	Acil Kapatma (EPO) bağlayıcısı
3	Programlanabilir prizler	7	Giriş devre kesicisi
4	Programlanamayan prizler	8	AC girişi

Kurulum

1. KGK'yi İnceleme

KGK'yi inceleyerek görünürde bir hasar olup olmadığını kontrol edin. Görünürde bir hasar varsa kurulumu devam etmeyin ve yardım almak için 0080011554499 (Ücretsiz), +39 02 98250222 (Ücretli) numaralı telefonlar üzerinden garanti destek hattımızı arayın veya eoc@vertiv.com adresine e-posta gönderin.

2. Konum Seçme

Vertiv™ Edge ürününü, aşındırıcı ve iletken özellikli kirleticilerden arındırılmış, sıcaklık kontrollü bir ortama yerleştirin. Isı veya su kaynaklarının yakınında bulunan ve doğrudan güneş ışığına maruz kalan yerlerden kaçınınız. Uygun düzeyde havalandırma için, KGK'nin her bir tarafında 10 santimetrelük boşluk bırakınız.

Giriş prizinin yakınında ve kolayca erişilebilen bir konumda bulunması gerekir.

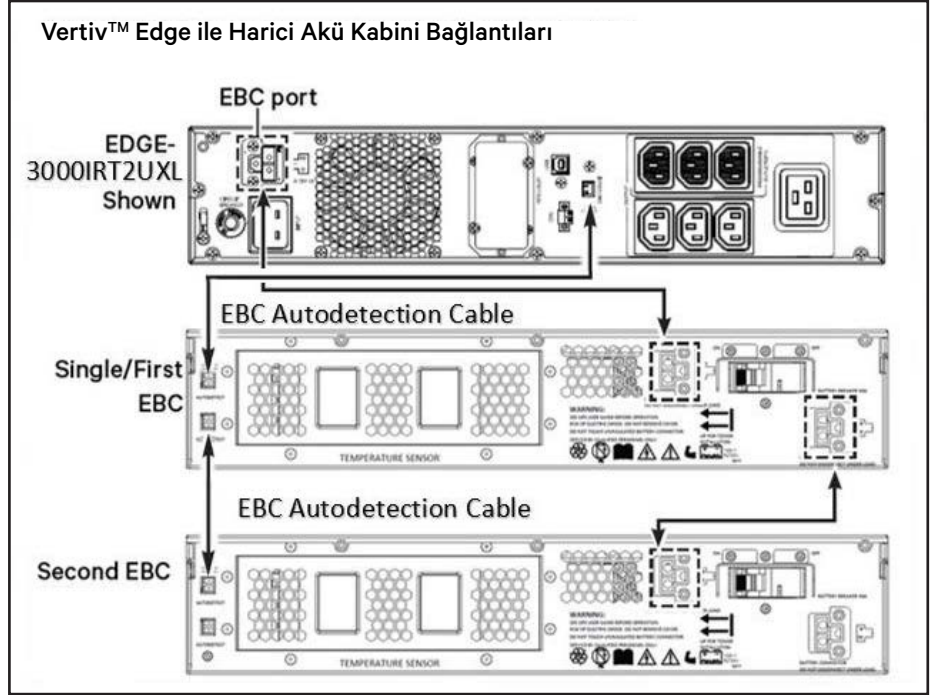
3. KGK'yi Kurma

Vertiv™ Edge ve isteğe bağlı Vertiv™ Edge Harici Akü Kabinleri, kule veya raf konfigürasyonlarında kurulabilir. Kule kurulumu için, kule destek ayaklarını monte edip takın. Raf kurulumu için; braketleri KGK'ye takın, gerekmesi halinde ray kitini rafa monte edin ve KGK'yi rafa yerleştirin.

Bağlantılar

1. Yükleri Bağlama

KGK'de programlanabilen ve programlanamayan arka prizler bulunur. Kritik ekipmanınızı (bilgisayar, monitör gibi) programlanamayan prize; daha az kritik olan ekipmanınızı (yazıcı veya daha az kullanılan diğer çevre birimleri) ise programlanabilir prize takın.



2. USB İletişim Bağlantısı (İsteğe Bağlı)

KGK giriş gücü arızası durumunda bilgisayarınızın kendi kendine, kontrollü bir şekilde kapanması için Vertiv™ Edge ürününü arka paneldeki USB Type-B bağlantı noktası üzerinden USB aracılığıyla bir bilgisayara bağlayın. KGK, Microsoft® Windows işletim sisteminde yerleşik olarak bulunan yazılımın yüklü olduğu bilgisayarla veya www.Vertiv.com'da bulunan Vertiv Power Assist Shutdown yazılımıyla çalışır.

3. EPO Bağlantısı (İsteğe Bağlı)

Ulusal ve yerel kablo yasa ve yönetmelikleri uyarınca EPO bağlayıcısı, KGK'ye ve bağlı ekipmana bağlı olan tüm güç kaynaklarının bağlantılarını dahili olarak keser. Bu özelliği kullanmak için, fabrikada EPO bağlayıcısının arka paneline takılmış olan bağlantı telini çıkarın ve normalde kapalı ancak acil kapatma durumunda açık

olan etkin ve açık temas noktalarına bağlayın. Çalışma mantığı Settings menüsünde tersine çevrilebilir. EPO bağlayıcısını kullanmayacaksanız fabrikada takılmış olan bağlantı telini yerinde bırakın ve Settings menüsündeki varsayılan (active-open) EPO ayarını değiştirmeyin.

4. Harici Akü Kabini Bağlantısı (İsteğe Bağlı)

Harici akü kabinleri, bağlı cihazlar için akü çalışma süresini artırır. Vertiv™ Edge modelinize ve uygulamalarınıza uygun modeli ve miktarı seçmek için Edge Kullanım Kılavuzu'na bakın. Vertiv™ Edge ürününe en fazla 6 akü kabini bağlanabilir.

1. KGK şebeke girişini kapatın.
2. KGK ve Harici Akü Kabininin (EBC) sol ön kapağını açın ve harici akü bağlantılarını kesin.
3. KGK ve EBC'den EBC terminal kapaklarını çıkarın. Harici akü kablosunun bir ucunu KGK'ye, diğer ucunu ise akü kabine takın. Birden fazla harici akü

bağlıyorsanız harici akü kablosunun bir ucunu akü kabinindeki ikinci bağlayıcıya, diğer ucunu ise sonraki akü kabine takın.

4. KGK ve EBC'ler bağlandıktan sonra vidalarla bağlantıyı sabitleyin, dahili aküleri yeniden bağlayın ve birimlerdeki sol ön kapakları değiştirin.
5. Kurulumdan ve ilk başlatma işleminden sonra KGK ayarlarında takılı akü sayısını belirleyin.

6. Ağ İletişim Kartı Bağlantısı (isteğe bağlı)

Harici durum izleme için, Vertiv™ Liebert® IntelliSlot™ Unity İletişim kartının takılabileceği bir ağ iletişim bağlantı noktası bulunur.

1. Arka panelde bulunan ağ iletişim bağlantı noktasındaki iki vidayı ve koruyucu kapağı çıkarın.
2. Kartı bağlantı noktasına takın ve vidalarla sabitleyin. Kablo bağlantıları ve çalışma ile ilgili bilgi için kartla ilgili belgelere veya www.Vertiv.com web sitesine başvurun.


7. AC girişini bağlama

Öncelikle tüm yüklerin kapalı olduğundan emin olun. Ulusal ve yerel elektrik yasaları uyarınca bir devre kesici tarafından düzgün şekilde korunan bir giriş güç


kaynağına/prize bağlayın. Giriş prizinin topraklanmış olması gerekir. KGK prize bağlandıktan sonra aküyü şarj etmeye başlar.

Çalıştırma

1. KGK'yi başlatma

KGK giriş kablosunu stabil bir 230 VAC kaynağına bağlayın. LCD ekran açılır ve aküler şarj olmaya başlar. Çıkış açılana kadar ENTER/  düğmesini iki saniye basılı tutun. KGK 10 saniyelik Battery Self Test moduna alınır. Başarılı bir otomatik akü testinin ardından KGK On moduna geçer.

2. KGK'yi kapatma

ENTER/  düğmesini iki saniye basılı tutun ve açılır pencereyi kullanarak KGK'nin kapatılmasını onaylayın. Bu işlemle birlikte prizler kapanır. Giriş gücünü kesin.

3. KGK'yi tamamen kapatma

Normal kapatma sırasını uygulayın. Ön çerçeveyi çıkarın ve akü bağlayıcısının bağlantısını kesin. Ön çerçeveyi değiştirin. Birim tamamen kapanır.

Bakım ve Akü Değişimine Yönelik Önlemler

Vertiv™ Edge kişisel güvenliğinizi sağlayacak şekilde tasarlanıp üretilmiş olsa da yanlış kullanım elektrik çarpmasına veya yangına neden olabilir. Güvenliği sağlamak için aşağıdaki önlemlere uyun:

- KGK'yi temizlemeden önce kapatın ve fişini çekin.
- KGK'yi kuru bir bezle temizleyin. Sıvı veya aerosol içeren temizleyiciler kullanmayın.

- KGK'nin havalandırma deliklerini veya diğer açıklıklarını hiçbir zaman engellemeyin ya da bu kısımlara herhangi bir nesne yerleştirmeyin.
- KGK güç kablosunu hasar alabileceği yerlere yerleştirmeyin.

Akü Şarjı

Aküler valf regüleli, dökülmeyen, kurşun asitli akülerdir ve tasarım ömürlerinin korunması için, şarj edilmiş olarak muhafaza edilmeleri gerekir. Vertiv™ Edge, şebeke giriş gücüne bağlı olarak sürekli olarak aküleri şarj eder. Vertiv™ Edge cihazı uzun süre saklanacaksa akülerin tam olarak şarj olmasını sağlamak için KGK'yi her dört ila altı ayda bir en az 24 saat boyunca güç girişine bağlı bırakmanızı öneririz.

Aküyü Değiştirme

ÖNEMLİ: Devam etmeden önce lütfen <https://www.vertiv.com/ComplianceRegulatoryInfo> web sitesindeki akü güvenlik önlemlerini gözden geçirin.

Dahili akü paketini güvenli bir şekilde değiştirebilirsiniz. KGK model numaranıza ilişkin değiştirme aküsünün parça numarasına ulaşmak için

www.Vertiv.com web sitesindeki Kullanım Kılavuzu'nda bulunan Teknik Özellikler bölümüne bakın.

NOT: Aküyü, orijinal olarak takılmış olan aküyle aynı türde ve aynı numaraya sahip bir aküyle değiştirin.

1. Ön paneli çıkarma

Tırnaklar yerinden çıkana kadar kuvvetli bir şekilde çekerek ön paneli çıkarın.

2. Akü kablolarının bağlantısını kesme

Akü bağlayıcısının uçlarını sıkı sıkıya çekerek bağlantısını kesin.



3. Akü kutusunu çıkarma

İki vidayı ve metal akü kapak plakasını çıkarın. Takılı olan akü kitini dışarıya doğru kaydırın ve akü terminallerini bağlayıcıdan ayırın; önce kırmızı kabloyu, ardından siyah kabloyu çıkarın.

4. Yeni aküyü takma

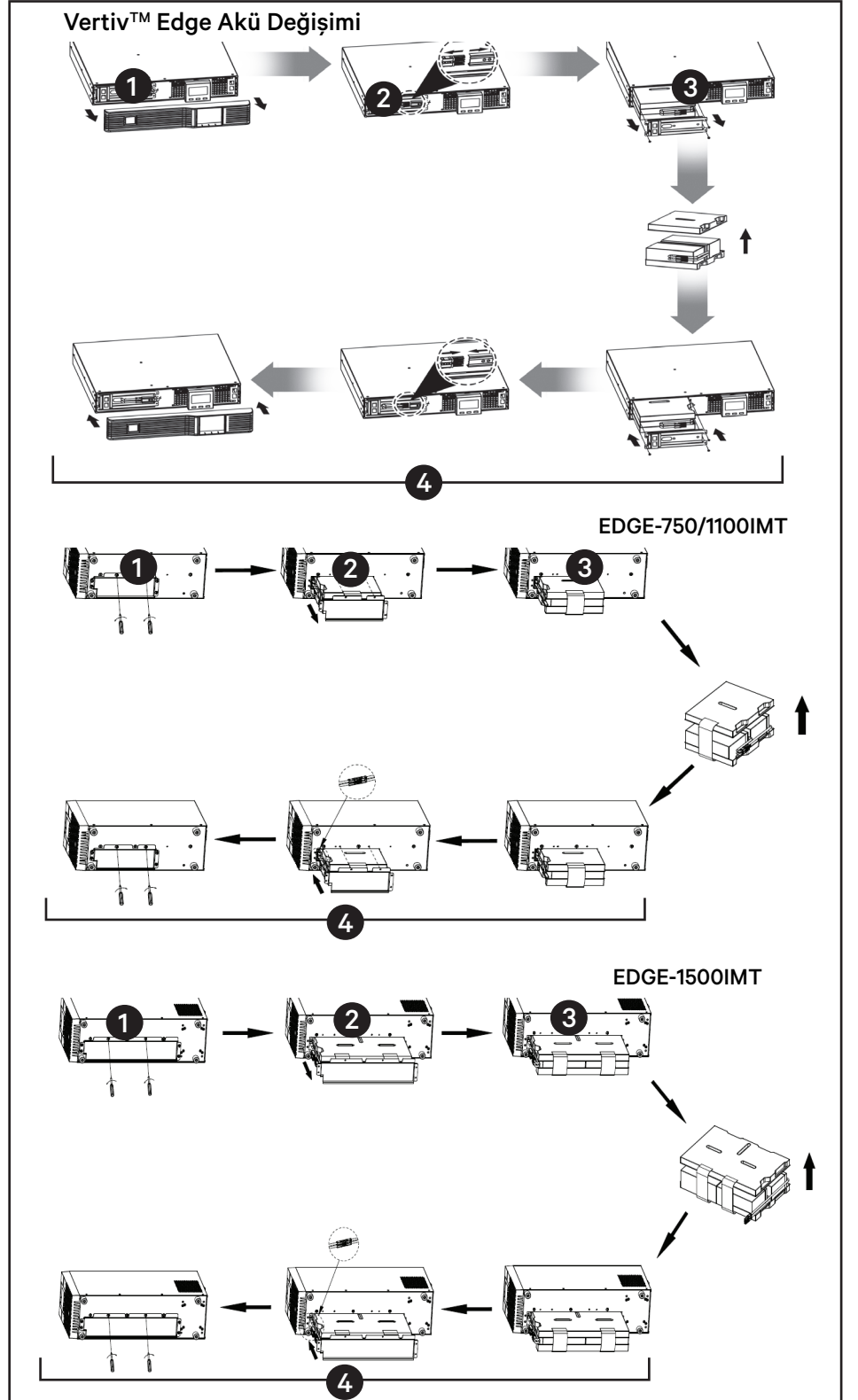
Çıkardığınız bağlayıcıyı yeni akünün terminallerine bağlayın; önce siyah, sonra kırmızı kabloyu takın. Bağlayıcıyı ve yeni aküyü orijinal aküyle aynı yönde hizalayın ve ardından KGK'nin içine doğru kaydırın. Akü bağlayıcısının iki yarısını yeniden takın ve ön panel yerine oturana kadar kaydırın. Metal plakayı değiştirin ve iki vidayla sabitleyin. Ön çerçeveyi yerine geri oturtun.

5. Yeni aküyü test etme

Menüde Settings > Battery > Replace Battery bölümüne gidin ve akü değiştirme işlemi onaylayın.

6. Eski akünün atılması

Eski pilleri uygun bir geri dönüşüm merkezine düzgün şekilde atın veya değiştirme akülerine ilişkin ambalaj malzemesiyle birlikte Vertiv'e teslim edin.



Vertiv Teknik Destek bölümüne ulaşmak için www.Vertiv.com adresini ziyaret edin.

©2022 Vertiv Group Corp. Tüm hakları saklıdır. Vertiv™ ve Vertiv logosu, Vertiv Group Corp. şirketine ait ticari markalar veya tescilli ticari markalardır. Bahsi geçen diğer tüm adlar ve logolar ilgili sahiplerine ait ticari unvanlar, ticari markalar veya tescilli ticari markalardır. İşbu belgenin doğruluğunu ve eksiksizliğini sağlamak için gereken önlem alınmış olsa da Vertiv Group Corp., bu bilgilerin kullanımından doğan hasarlar veya hatalar ya da eksiklikler için herhangi bir yükümlülük kabul etmez. Teknik özellikler, indirimler ve diğer tanıtım teklifleri Vertiv'in takdirine bağlı şekilde, bildirimde bulunularak değiştirilebilir.

