

Vertiv™ Edge

500-3000 VA, I, 230 V we, 230 V wy



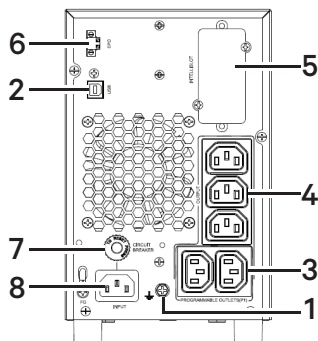
Skrócona instrukcja instalacji



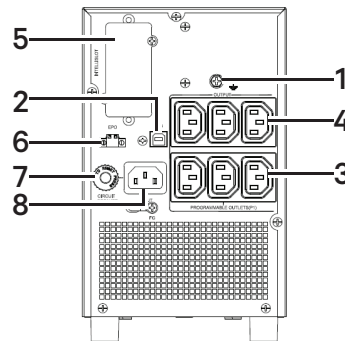
Dziękujemy za zakup zasilacza firmy Vertiv Edge! Gwarantujemy, że ten nowy produkt zapewni wiele lat nieprzerwanego zasilania podłączonych urządzeń. Po zakupie tego produktu warto również zwrócić uwagę na kompletną linię stelaży, modułów PDU, rozwiązań chłodzących, przełączników KVM i konsol szeregowych firmy Vertiv. Firma Vertiv oferuje również szeroką gamę usług i rozszerzonych gwarancji. Aby uzyskać pomoc, prosimy o kontakt z firmą Vertiv albo jednym z naszych dystrybutorów lub lokalnych przedstawicieli. Jesteśmy zawsze gotowi do udzielenia pomocy. Mamy szczerą nadzieję, że nadal będą Państwo wybierać produkty firmy Vertiv do wszystkich przyszłych potrzeb w zakresie infrastruktury.

Zespół Vertiv

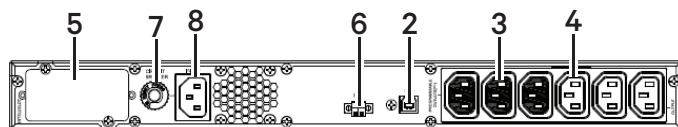
Konfiguracje budowy modeli



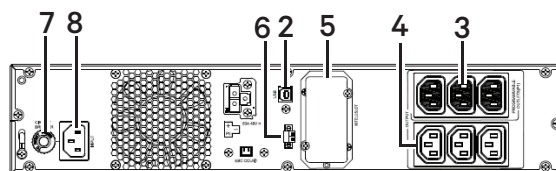
EDGE-750/1000IMT



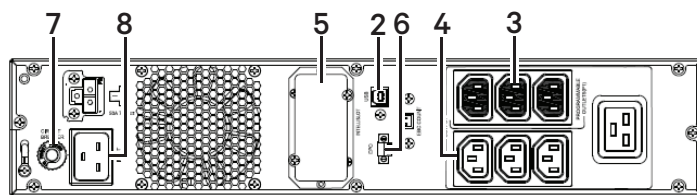
EDGE-1500IMT



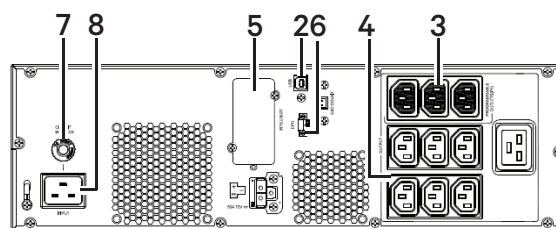
EDGE 1U 500-1500 VA



EDGE 2U 1500 VA



EDGE 2U 3000 VA



EDGE 3U 3000 VA

WAŻNA INFORMACJA: Przed przystąpieniem do instalacji, podłączania zasilania lub obsługi zasilacza Vertiv™ Edge należy zapoznać się z kartą dotyczącą zasad bezpieczeństwa oraz przepisów. Szczegółowe informacje na temat instalacji, obsługi, konserwacji i rozwiązywania problemów zawiera instrukcja użytkownika zasilacza Edge dostępna w witrynie www.Vertiv.com.

Pozycja	Opis	Pozycja	Opis
1	Wkręt uziemienia	5	Port Vertiv™ Liebert® IntelliSlot™
2	Port komunikacyjny USB	6	Złącze wyłącznika awaryjnego (EPO)
3	Gniazda programowalne	7	Wyłącznik obwodu wejściowego
4	Gniazda nieprogramowalne	8	Wejście zasilania AC

Instalacja

1. Sprawdzenie zasilacza UPS

Sprawdzić zasilacz UPS pod kątem widocznych oznak uszkodzenia. W przypadku ich zauważenia zaprzestać dalszych prac i zwrócić się o pomoc do działu obsługi gwarancyjnej, dzwoniąc pod numer 0080011554499 (połączenie bezpłatne) lub +39 02 98250222 (połączenie płatne) albo wysyłając wiadomość e-mail na adres eoc@vertiv.com.

2. Wybór lokalizacji

Zasilacz Vertiv™ Edge instalować w środowisku o kontrolowanej temperaturze, wolnym od zanieczyszczeń korozyjnych i przewodzących. Unikać miejsc w pobliżu źródeł ciepła lub wody oraz bezpośrednio nasłonecznionych. W celu zapewnienia właściwej wentylacji pozostawić wokół zasilacza UPS około dziesięciu centymetrów wolnej przestrzeni.

Gniazdo zasilania powinno się znajdować blisko i być łatwo dostępne.

3. Instalacja zasilacza UPS

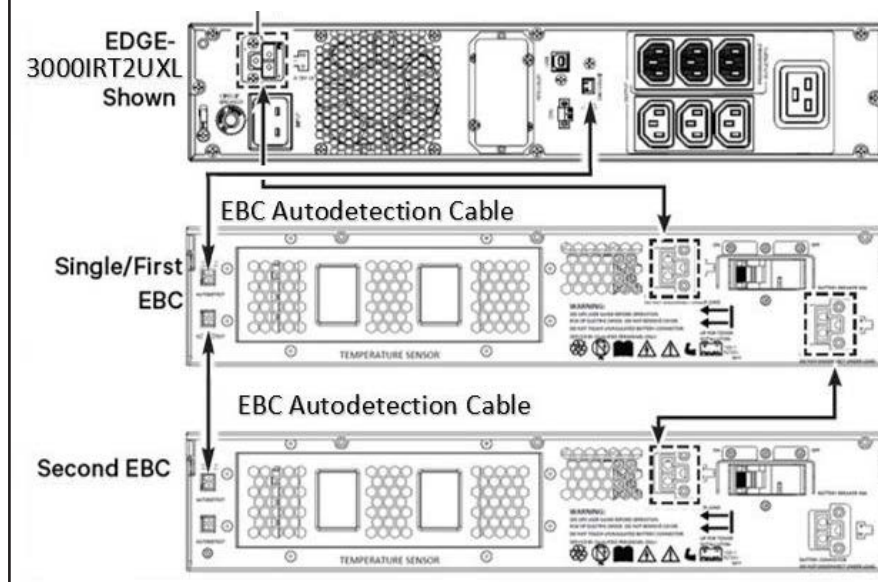
Zasilacz Vertiv™ Edge i opcjonalne zewnętrzne moduły bateryjne Vertiv™ Edge można instalować w konfiguracji wieżowej lub w szafie rack. W przypadku instalacji wieżowej złożyć i zamocować stojaki podporowe wieży. W przypadku instalacji w szafie rack przymocować wsporniki do zasilacza UPS, w razie potrzeby zamontować zestaw szyn w szafie rack i zainstalować w niej zasilacz UPS.

Połączenia

1. Podłączanie obciążeń

Zasilacz UPS w tylnej części ma gniazda nieprogramowalne i programowalne. Urządzenia o znaczeniu krytycznym (takie jak komputery, monitory itp.) podłączać do gniazd nieprogramowalnych, natomiast urządzenia o mniej krytycznym znaczeniu (takie jak drukarki i inne rzadziej używane urządzenia peryferyjne) podłączać do gniazd programowalnych.

Połączenia zasilacza Vertiv™ Edge do zewnętrznej szafy na akumulatory



2. Połączenie komunikacyjne USB (opcjonalne)

Aby umożliwić nienadzorowane, kontrolowane wyłączenie komputera w razie przerwy w dostawie energii do zasilacza UPS, podłączyć komputer przez USB do portu USB typu B na zasilaczu Vertiv™ Edge. Zasilacz UPS współdziała z komputerem, na którym działa wbudowane oprogramowanie systemu operacyjnego Microsoft® Windows lub oprogramowanie Vertiv Power Assist Shutdown dostępne w witrynie www.Vertiv.com.

3. Połączenie EPO (opcjonalne)

Aby spełnione były krajowe i lokalne normy i przepisy w zakresie połączeń elektrycznych, dostępne jest złącze EPO, na którym sygnał powoduje wewnętrzne odłączenie wszystkich źródeł zasilania od zasilacza UPS i podłączonych urządzeń. Aby móc skorzystać z tej możliwości, należy wyjąć fabrycznie zainstalowaną zworkę znajdującą się w złączu EPO na panelu tylnym i podłączyć wyłącznik do styków rozwiernych, które są normalnie zamknięte, ale gdy dochodzi do awaryjnego wyłączenia

zasilania, zostają otwarte. Logikę działania można odwrócić w menu Settings. Jeśli złącze EPO nie będzie używane, należy pozostawić bez zmian fabrycznie zainstalowaną zworkę oraz domyślne ustawienie EPO (active-open) w menu Settings.

4. Połączenie zewnętrznego modułu akumulatorowego (opcjonalne)

Zewnętrzne moduły akumulatorowe zapewniają podłączonym urządzeniom dłuższy czas pracy na zasilaniu akumulatorowym. W celu dobrania odpowiedniego modelu oraz liczby modułów do konkretnego modelu i zastosowania zasilacza Vertiv™ Edge należy sięgnąć do instrukcji użytkownika zasilacza Edge. Do zasilacza Vertiv™ Edge można podłączyć maksymalnie 6 modułów akumulatorowych.

1. Wyłączyć zasilanie sieciowe zasilacza UPS.
2. Otworzyć lewą przednią pokrywę zasilacza UPS i zewnętrznego modułu akumulatorowego (EBC), a następnie odłączyć akumulatory wewnętrzne.

3. Zdjąć pokrywę zacisków EBC z zasilacza UPS i modułu EBC. Jeden koniec przewodu akumulatora zewnętrznego podłączyć do zasilacza UPS, a drugi do modułu akumulatorowego. W przypadku podłączania więcej niż jednego akumulatora zewnętrznego jeden koniec przewodu akumulatora zewnętrznego należy podłączyć do drugiego złącza modułu akumulatorowego, a drugi koniec do następnego modułu akumulatorowego.
 4. Gdy zasilacz UPS i moduł(y) EBC zostaną połączone, zabezpieczyć połączenie wkrętami, z powrotem podłączyć akumulatory wewnętrzne i z powrotem założyć lewe przednie pokrywy urządzeń.
 5. Po instalacji i pierwszym uruchomieniu ustawić liczbę zainstalowanych modułów akumulatorowych w ustawieniach zasilacza UPS.
- 6. Połączenie karty sieciowej (opcjonalne)**
- Na potrzeby zewnętrznego monitorowania stanu obecny jest port komunikacji sieciowej w przypadku gdy można zainstalować kartę Vertiv™ Liebert® IntelliSlot™ Unity Communications.
1. Wykręcić dwa wkręty i zdjąć pokrywę ochronną z portu komunikacji sieciowej znajdującego się na panelu tylnym.
 2. Włożyć kartę do portu i zamocować ją wkrętami. Aby uzyskać informacje dotyczące połączenia przewodowego i obsługi, należy sięgnąć do dokumentacji dostarczonej z kartą lub dostępnej w witrynie www.Vertiv.com.
- 7. Podłączanie zasilania**
- Zadbać, aby najpierw wszystkie obciążenia zostały odłączone od zasilania. Urządzenie podłączyć do zasilania / gniazda sieci elektroenergetycznej, których obwody są zabezpieczone wyłącznikiem nadprądowym zgodnie z krajowymi i lokalnymi przepisami dotyczącymi



instalacji elektrycznych. Gniazdo wejściowe musi być uziemione. Kiedy zasilacz UPS zostanie podłączony do gniazda sieci elektroenergetycznej, rozpocznie ładowanie akumulatora.

Czynność

1. Uruchamianie zasilacza UPS

Włożyć wtyczkę przewodu wejściowego zasilacza UPS do gniazda stabilnego źródła o napięciu 230 V prądu przemiennego. Włączy się wyświetlacz LCD i rozpocznie się ładowanie akumulatorów. Nacisnąć i przytrzymać przycisk ENTER/OK przez dwie sekundy, aby włączyć wyjście. Zasilacz UPS będzie w trybie autotestu akumulatora przez 10 sekund. Po pomyślnym zakończeniu autotestu akumulatora zasilacz UPS znajdzie się w trybie włączenia.

2. Wyłączenie zasilacza UPS

Nacisnąć i przytrzymać przycisk ENTER/OK przez dwie sekundy, po czym, korzystając z okna, które się pojawi, potwierdzić zamiar wyłączenia zasilacza UPS. Czynność ta spowoduje wyłączenie wyjść. Odłączyć zasilanie wejściowe.

3. Całkowite wyłączenie zasilacza UPS

Wykonać normalną sekwencję czynności wyłączenia. Zdjąć przednią ramkę, a następnie odłączyć złącze akumulatora. Z powrotem założyć przednią ramkę. Urządzenie jest teraz całkowicie wyłączone.

Środki bezpieczeństwa podczas konserwacji i wymiany akumulatora

Zasilacz Vertiv™ Edge został skonstruowany i wykonany tak, aby

zapewniał osobiste bezpieczeństwo, niemniej jego niewłaściwe użytkowanie może spowodować porażenie prądem elektrycznym lub pożar. Aby zapewnić bezpieczeństwo, należy przestrzegać następujących środków ostrożności:

- Przed przystąpieniem do czyszczenia zasilacza UPS wyłączyć go i odłączyć od zasilania.
- Zasilacz UPS czyścić suchą ściereczką. Nie używać środków czyszczących w płynie ani aerozolu.
- Nigdy nie zasłaniać otworów wentylacyjnych ani innego rodzaju wejść zasilacza UPS ani nie wkładać do nich żadnych przedmiotów.
- Nie kłaść kabla zasilającego UPS w miejscu, w którym mógłby zostać uszkodzony.

Ładowanie akumulatorów

Akumulatory są kwasowo-ołowiowe, regulowane zaworami i zabezpieczone przed wyciekiem. Aby mogły osiągnąć swoją żywotność projektową, muszą być cały czas naładowane. Zasilacz Vertiv™ Edge nieustannie ładuje akumulatory, gdy jest podłączony do zasilania sieciowego. Jeśli zasilacz Vertiv™ Edge ma być wyłączony z eksploatacji przez dłuższy czas, zalecamy podłączanie zasilacza UPS do sieci elektroenergetycznej raz na 4–6 miesięcy na co najmniej 24 godziny, tak aby akumulatory zostały w pełni doładowane.

Wymiana akumulatora

WAŻNA INFORMACJA: Przed przystąpieniem do czynności należy zapoznać się ze środkami bezpieczeństwa dotyczącymi akumulatorów przedstawionymi w witrynie <https://www.vertiv.com/ComplianceRegulatoryInfo>.

Pakiet akumulatorów wewnętrznych można bezpiecznie wymienić. Numer katalogowy akumulatora zamiennego do konkretnego numeru modelu zasilacza UPS można znaleźć w danych technicznych zawartych w instrukcji użytkownika dostępnej online w witrynie www.Vertiv.com.

UWAGA: Akumulator należy wymienić na egzemplarz o tym samym numerze i tego samego typu, jak oryginalnie zainstalowany.

1. Zdejmowanie panelu przedniego

Zdjąć przednią ramkę, ciągnąc ją mocno, dopóki nie uwolni się z zatrzasków.

2. Odłączanie przewodów akumulatora

Odłączyć złącze akumulatora, ściskając końce obu jego części i odciągając je.

3. Wymywanie modułu akumulatora

Wykręcić dwa wkręty i zdjąć metalową pokrywę akumulatora. Wysunąć dotychczasowy zestaw akumulatorowy, po czym odłączyć złącze od zacisków akumulatora, najpierw odłączając czerwony przewód, a następnie czarny.

4. Instalowanie nowego akumulatora

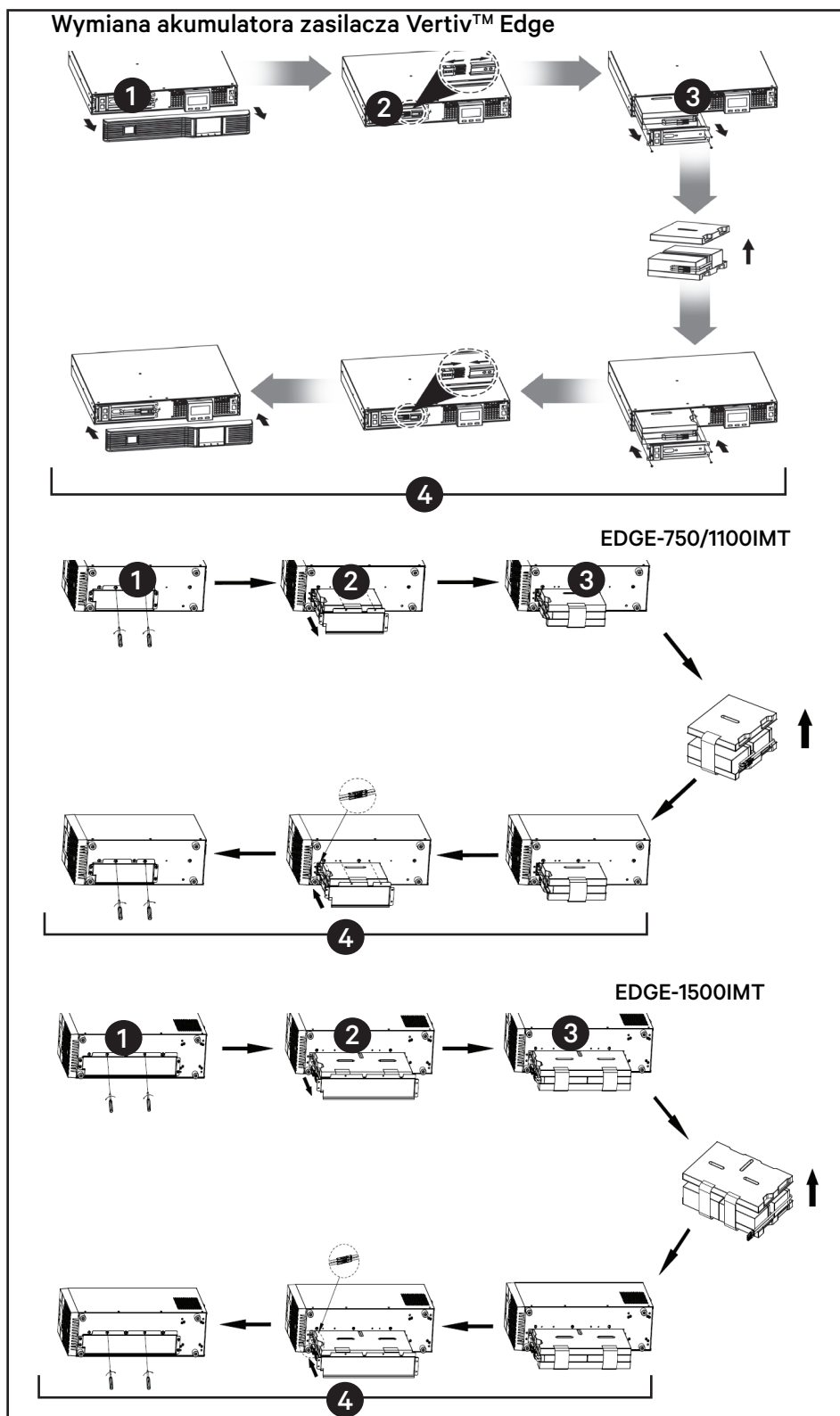
Podłączyć usunięte wcześniej złącze do zacisków nowego akumulatora, podłączając najpierw czarny przewód, a następnie czerwony. Złącze i nowy akumulator ustawić tak samo jak akumulator oryginalny, następnie wsunąć je do zasilacza UPS. Ponownie połączyć ze sobą obie części złącza akumulatora i wsunąć panel przedni z powrotem tak, aby się zatrzaskał. Umieścić metalową płytkę z powrotem na swoim miejscu i zamocować ją dwoma wkrętami. Zatrzaskać przednią ramkę z powrotem na swoim miejscu.

5. Testowanie nowego akumulatora

W menu przejść kolejno przez Settings > Battery > Replace Battery i potwierdzić wymianę akumulatora.

6. Pozbywanie się starego akumulatora

Stare akumulatory należy oddawać do odpowiedniego punktu zbiórki odpadów recyklingowych lub zwracać do firmy Vertiv w materiale opakowaniowym po akumulatorach zamiennych.



Aby skontaktować się z działem pomocy technicznej firmy Vertiv, należy odwiedzić witrynę www.Vertiv.com.

©2022 Vertiv Group Corp. Wszelkie prawa zastrzeżone. Vertiv™ i logo Vertiv są znakami towarowymi lub zastrzeżonymi znakami towarowymi firmy Vertiv Group Corp. Wszystkie inne wspomniane nazwy i logotypy są nazwami handlowymi, znakami towarowymi lub zastrzeżonymi znakami towarowymi ich odpowiednich właścicieli. Chociaż dokończono wszelkich starań, aby zapewnić dokładność i kompletność niniejszego dokumentu, firma Vertiv Group Corp. nie ponosi żadnej odpowiedzialności za szkody wynikające z wykorzystania niniejszych informacji lub za jakiegokolwiek błędy czy przeoczenia. Dane techniczne oraz rabaty i inne oferty promocyjne mogą ulec zmianie według własnego uznania firmy Vertiv po uprzednim powiadomieniu.