

## Die Gesundheitslandschaft

Laut der Weltgesundheitsorganisation (WHO) wird sich die Zahl der Personen, die 65 Jahre und älter sind, bis 2050 voraussichtlich auf ca. 1,5 Milliarden erhöhen. Die Vereinten Nationen gehen unterdessen davon aus, dass die Weltbevölkerung bis zum Jahr 2025 auf 9,8 Milliarden Menschen steigen wird. In diesem kritischen Umfeld werden die Kosten und Anforderungen im Gesundheitswesen voraussichtlich in einer noch nie dagewesenen Größenordnung eskalieren, und wir beginnen gerade erst, die Auswirkungen dieser demografischen Kraft zu erkennen.

## Bessere Pflege bei geringerem Stromverbrauch

Während wir uns auf diese neue demografische Realität vorbereiten, bringt die Technologie Innovationen auf allen Ebenen in das Gesundheitswesen ein und unterstützt Unternehmen dabei, ihre nächsten Schritte in einem Umfeld zu planen, in dem Sie ständig angefordert werden:

- **Zuverlässiger Service für Kunden** mit höherer Verfügbarkeit, Effizienz und insbesondere Skalierbarkeit
- **Bessere und umfassendere Betreuung** von Patienten, Besuchern und Betriebspersonal
- **Energieeinsparungen und niedrigere Betriebskosten**
- **Bessere Leistung und Sicherstellung der Betriebsbereitschaft**
- **Vollständige Digitalisierung**, um der zunehmenden Verwendung von elektronischen Instrumenten im Gesundheitswesen Rechnung zu tragen



VERTIV™

**INTELLIGENTE  
ENERGIELÖSUNGEN  
FÜR MEHR EFFIZIENZ IM  
GESUNDHEITSWESEN**



VERTIV™

Vertiv.de | Vertiv GmbH, Lehrer-Wirth-Str. 4, 81829 München, Germany ID-Nr. DE 131181345, WEEE DE90254228

© 2017 Vertiv Co. Alle Rechte vorbehalten. Vertiv™ und das Vertiv-Logo sind Marken oder eingetragene Marken von Vertiv Co. Alle anderen Namen und Logos sind Handelsnamen, Warenzeichen oder eingetragene Warenzeichen der entsprechenden Eigentümer. Trotz größter Sorgfalt hinsichtlich Richtigkeit und Vollständigkeit dieses Dokuments übernimmt Vertiv Co. keine Verantwortung für den Inhalt und weist alle Haftung für Schäden zurück, die aus der Verwendung der abgedruckten Informationen, aus Fehlern oder Auslassungen entstehen. Technische Daten können ohne vorherige Ankündigung geändert werden.



### Intelligente Energielösungen zur Effizienzsteigerung

Wir helfen Ihnen beim Übergang in diese neue Phase der Informationstechnologie, die **Leistung, Zuverlässigkeit und Kosteneffizienz garantiert und gleichzeitig Sicherheit und ein hohes Niveau der Patientenversorgung gewährleistet**. Wir verfügen über das Know-how, um Lösungen zu entwickeln, die eine **zuverlässige und kosteneffiziente Stromversorgung** für die kritischsten Anwendungen gewährleisten:

- **Unterbrechungsfreie Stromversorgung (USV) mit Online-Doppelwandler** zum Schutz gegen alle Arten von Netzstörungen
- **Thermomanagementsysteme**, um die Temperatur, Luftfeuchtigkeit und Luftqualität der Informationstechnologie in sicheren Betriebsbereichen zu halten.
- **Überwachungssysteme zur Erhöhung der Transparenz der Systemleistung** für eine effektivere vorbeugende Wartung und eine schnellere Reaktion auf Probleme mit der technischen Ausstattung
- **Integrierte Systeme mit Anbindung an Gebäudeüberwachungssysteme** zur Steuerung der elektrischen Versorgung und von Notstromgeneratoren

Unsere Systeme für einsatzkritische und nichtkritische Anwendungen sind in Kombination mit kundenspezifischen Lösungen ein wichtiger Bestandteil der öffentlichen und privaten Gesundheitsbranche. Sie werden im Gesundheitswesen im IKT-Bereich für **Rechenzentrums- und Verwaltungsnetzwerke**, in **klinischen Anwendungen** wie **Laborausrüstungen** und **diagnostischen Bildgebungssystemen** sowie zur **Unterstützung der Hauptstromversorgung von Gebäuden eingesetzt**.

### Optimierung von Stromversorgungslösungen und Verringerung des Stromverbrauchs

„Peak Shaving“ ist eine Methode, in Phasen mit besonders hoher Stromnachfrage durch typische Verbraucher Versorgungsengpässe zu vermeiden. Dabei werden Lastspitzen geglättet und eine effizientere Stromnutzung ermöglicht, wodurch die Netznutzungsentgelte deutlich gesenkt werden.

Unsere Kontroll- und Überwachungstechnologie bietet ein ideales System zur **Umsetzung von Einsparungen durch Peak Shaving im gesamten Netzwerk**. Es bildet ein intelligentes Kontrollsystem, das in Phasen maximalen Stromverbrauchs zeitweilig auf Batterien als Stromquelle zurückgreift.

#### Vorteile:

- **Deutliche Senkung der Stromrechnung durch geringere Lastspitzen**
- **Beseitigt die Notwendigkeit einer teuren Stromquelle für Lastspitzen**
- **Geringere Investitionskosten im Stromverteilungssystem**
- **Stromversorger senken die Betriebskosten für die Erzeugung von Strom in Lastspitzenphasen**

### Nutzen Sie unsere Kompetenz in jeder Phase Ihres Projekts

Derzeit vollzieht sich eine Entwicklung der nahtlosen Integration medizinischer Systeme in das System der Gesundheitsversorgung. Der dauerhafte Betrieb von Systemen wird daher immer wichtiger, was die Erfüllung aktueller und zukünftiger Anforderungen jedoch erschwert. Ob Sie nun Energiemanager, CEO oder Berater sind: Unser engagiertes Projektmanagement-Team arbeitet mit Ihnen zusammen, um Ihre Projektzeit-, Kosten- und Leistungsziele zu erreichen.

#### KONZEPTION

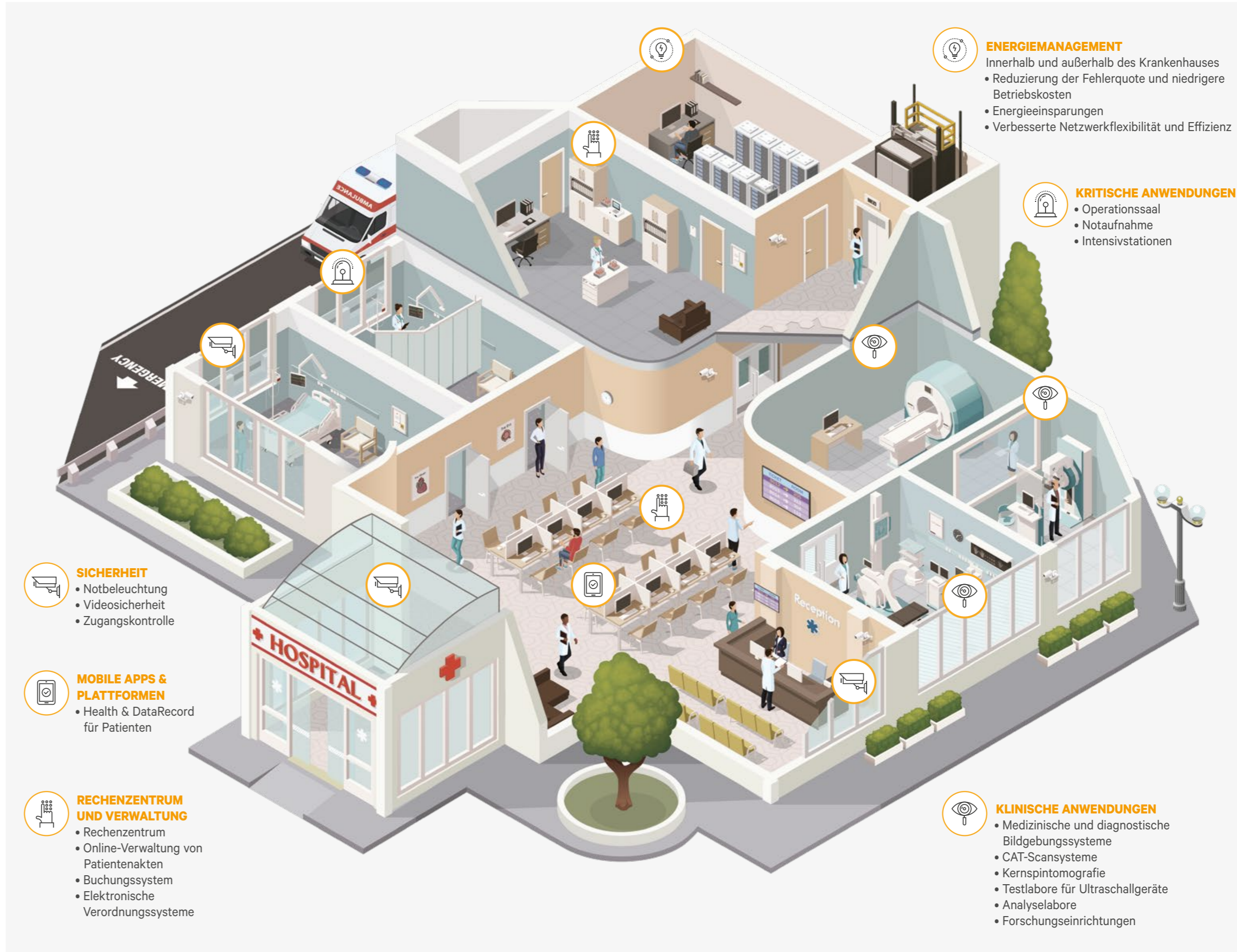
Unabhängig von Ihren Anforderungen können wir Ihnen dabei helfen, einen erfolgreichen Entwurfsplan zu erarbeiten und gemeinsam mit Ihnen, Ihren Planern und Monteuren optimale Lösungen für Ihr Budget und Ihre betrieblichen Anforderungen zu finden.

#### BEREITSTELLUNG

Wenn Sie bereit sind, die auf Ihre Anforderungen abgestimmte Lösung zu implementieren, können wir die Details zu Transport, Installation und Standortkoordination direkt mit Ihnen, über den Berater-Auftragnehmer-Weg oder über autorisierte Wiederverkäufer regeln.

#### SUPPORT

Sobald Ihr System eingerichtet ist, garantieren unser lebenslanger Service und technischer Support, einschließlich Fernüberwachung und -diagnose, dass Ihr System zu jeder Zeit in einem optimalen Bereitschaftszustand gehalten wird.



### VERTIV LIEFERT EINE KOMPLETTE PALETTE VON LÖSUNGEN AN EINE REIHE VON ÖFFENTLICHEN UND PRIVATEN GESUNDHEITSDIENSTEISTERN AUF DER GANZEN WELT:

- **Aesculap** Deutschland
- **Agencia Valenciana de la Salut** Spanien
- **Azienda Ospedaliero-Universitaria Careggi** - Italien
- **Azienda Ospedaliero-Universitaria Meyer** - Italien
- **CareFusion** Deutschland
- **Carl Zeiss** Deutschland
- **Clínica Universitaria de Navarra** Spanien
- **Fondazione San Raffaele** Italien
- **GE Medical** Deutschland
- **Grupo Werfen** Spanien
- **ISMETT** Italien
- **Istituto Europeo di Oncologia IEO** Italien
- **Istituto Ortopedico Rizzoli** Italien
- **Medicana Health Group** Türkei
- **Ospedale Fatebenefratelli** Italien
- **Ospedale Niguarda Ca Granda** Italien
- **Ospedale Pediatrico Bambin Gesù** Italien
- **Philips Medical** Russland
- **Policlinico Gemelli** Italien
- **Policlinico Sant'Orsola** Italien
- **Servicio Salud de Castilla La Mancha** Spanien
- **Siemens Healthcare** Spanien und Deutschland
- **Université de Médecine** Paris Descartes - Frankreich