

Vertiv™ PowerIT IMD-5M



Replacement Guide

NOTE: This document includes the replacement steps for those who are using the IMD-3E module.



Interchangeable Monitoring Device (IMD) Replacement

The plastic carrier (IMD) portion of the PDU is designed to be field replaceable by qualified service personnel only. The IMD is designed to be replaced while the PDU is still connected to AC Mains power.

CAUTION: Observe proper precautions for handling electrostatic components.

Removal of the IMD Module

IMPORTANT: Images for these steps are shown on page 2.

CAUTION: The IMD is still connected internally. Do not pull it more than 2 inches from chassis.

NOTE: Be sure to have the new IMD module ready for installation immediately after removal of the old IMD.

1. Remove the disposable ESD wrist strap from the package, remove

adhesive backing and attach to PDU. Put the wrist strap on your arm so that it has contact with bare skin.

2. For IMD-3E, refer to Removal of the IMD-3E Module for more details.

Removal of the IMD-3E Module

- 2a. Insert the Vertiv IMD Removal Tool as shown. Be sure to press tool in level, pressing in until tool is flush with face of the IMD. Some older versions may require overlays to be removed prior to inserting tool.
- 2b. Carefully pull the tool and IMD straight out about 2 inches. Remove tool from IMD.
- 2c. Note the keyed position of the connector for installing the new IMD.

OR

3. For IMD-5M, refer to Removal of the IMD-5M Module for more details.

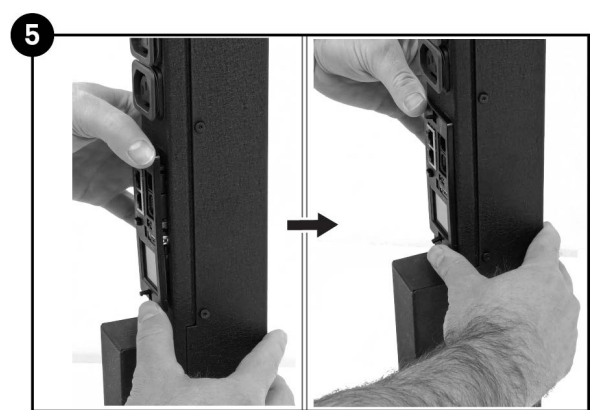
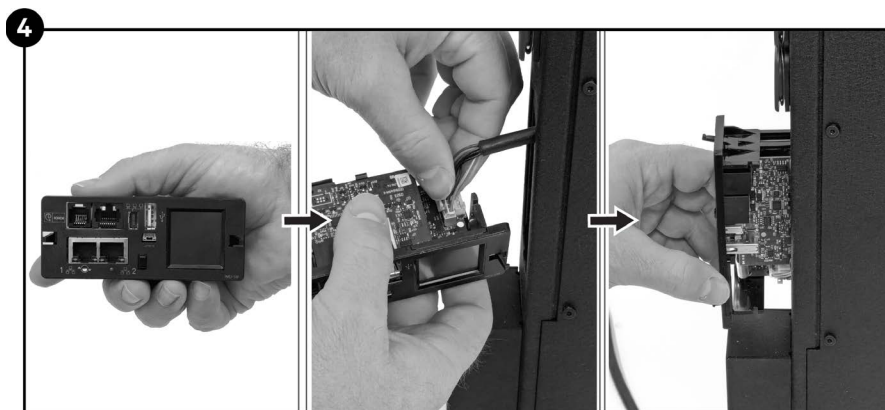
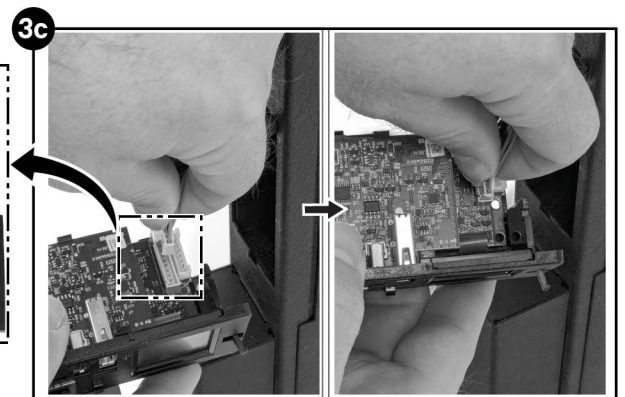
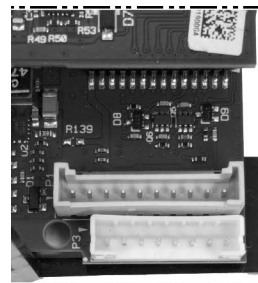
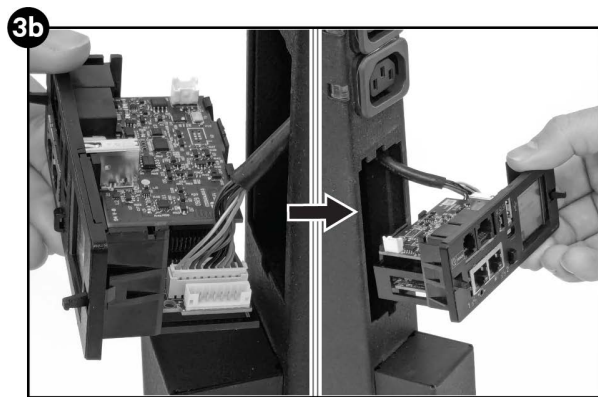
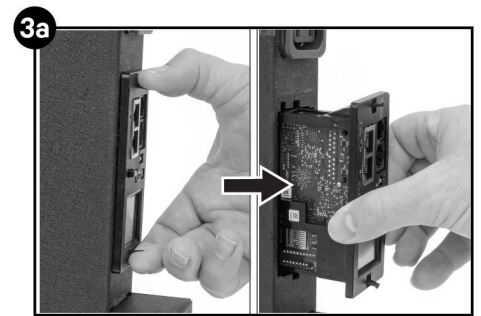
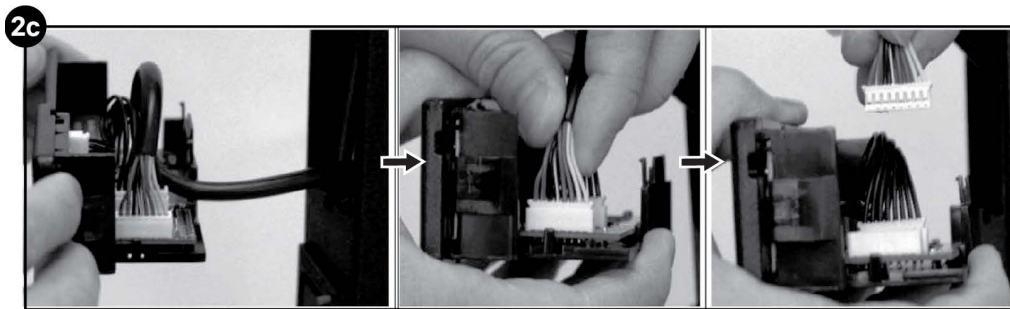
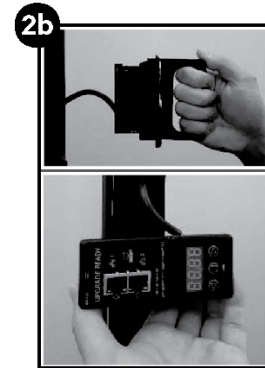
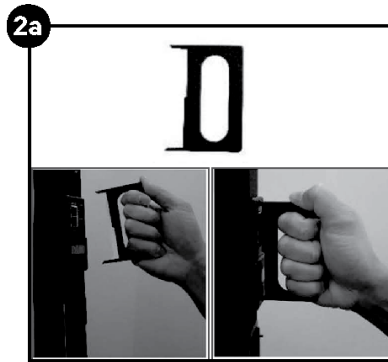
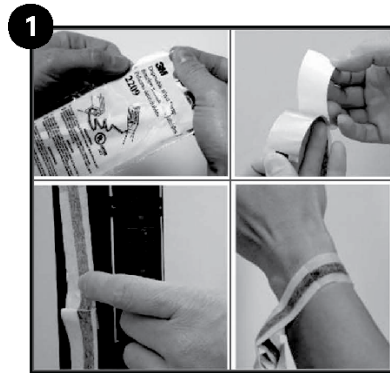
Removal of the IMD-5M Module

- 3a. Press removal tabs on the face of the IMD inward.
- 3b. Carefully pull the IMD straight out about 2 inches.
- 3c. Note the keyed position of the connector for installing the new IMD.

Installation of the IMD-5M Module

IMPORTANT: Images for these steps are shown on page 2. Ensure you have the wrist strap on before proceeding. See step 1 for more information.

4. Connect the cable to the replacement IMD-5M module. Ensure that the cable connector is inserted into the correct connector (8-pin or 10-pin) on the IMD board.
5. Tuck the excess cable back into the PDU and slide the IMD straight in. Press with both thumbs until the IMD snaps into place.



To contact Vertiv Technical Support: visit www.Vertiv.com

© 2025 Vertiv Group Corp. All rights reserved. Vertiv™ and the Vertiv logo are trademarks or registered trademarks of Vertiv Group Corp. All other names and logos referred to are trade names, trademarks or registered trademarks of their respective owners. While every precaution has been taken to ensure accuracy and completeness here, Vertiv Group Corp. assumes no responsibility, and disclaims all liability, for damages resulting from use of this information or for any errors or omissions.



ملاحظة: يتضمن هذا المستند خطوات الاستبدال لأولئك الذين يستخدمون وحدة IMD-3E.



إزالة وحدة IMD-5M

- 3 a. اضغط على أسنة الإزالة، الموجودة على الجزء العلوي من وحدة IMD، إلى الداخل.
- 3 b. اسحب وحدة IMD للخارج بشكل مستقيم حوالي 2 بوصة (5 سم).
- 3 c. لاحظ الموضع المقفول للموصل لتثبيت وحدة IMD الجديدة.

تركيب وحدة IMD-5M

- مهم:** الصور المتعلقة بهذه الخطوات معروضة في الصفحة رقم 2. تأكد من ارتداء شريط المعصم قبل المتابعة. راجع الخطوة 1 للحصول على مزيد من المعلومات.
4. قم بتوصيل الكبل بوحدة IMD-5M البديلة. تأكد من إدخال موصل الكبل في الموضع الصحيح (8 سنون أو 10 سنون) على لوحة IMD.
 5. ضع الكابل الزائد مرة أخرى في وحدة PDU، ثم أدخل وحدة IMD بشكل مستقيم إلى الداخل. اضغط بالإبهامين حتى تستقر الوحدة في مكانها.

2. بالنسبة إلى IMD-3E، راجع إزالة وحدة IMD-3E لمزيد من التفاصيل.

إزالة وحدة IMD-3E

- 2 a. قم بتركيب أداة الإزالة IMD من Vertiv كما هو موضح. تأكد من الضغط على الأداة لتصبح في نفس مستوى الجزء العلوي من وحدة IMD. قد تتطلب بعض الإصدارات القديمة إزالة التراكبات قبل تركيب الأداة.
 - 2 b. اسحب الأداة بعناية، واسحب وحدة IMD للخارج بشكل مستقيم حوالي 2 بوصة (5 سم). أزل الأداة من وحدة IMD.
 - 2 c. لاحظ الموضع المقفول للموصل لتثبيت وحدة IMD الجديدة.
- أو
3. بالنسبة إلى IMD-5M، راجع إزالة وحدة IMD-5M لمزيد من التفاصيل.

استبدال جهاز المراقبة القابل للتبديل (IMD)

تم تصميم جزء الناقل البلاستيكي (IMD) من PDU ليكون قابلاً للاستبدال الميداني من قبل موظفي الخدمة المؤهلين فقط. تم تصميم IMD ليتم استبداله بينما لا تزال وحدة PDU متصلة بطاقة التيار المتردد.

تنبيه: يجب مراعاة الاحتياطات المناسبة للتعامل مع المكونات الكهروستاتيكية.

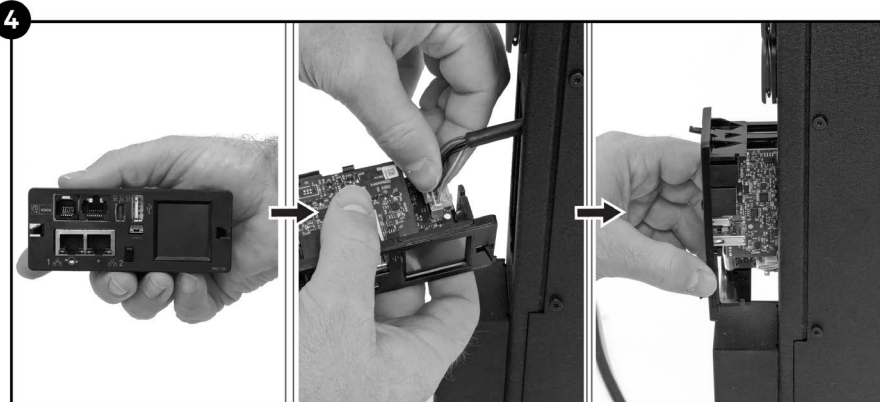
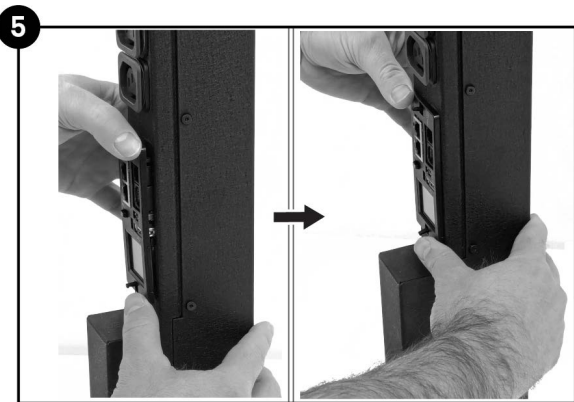
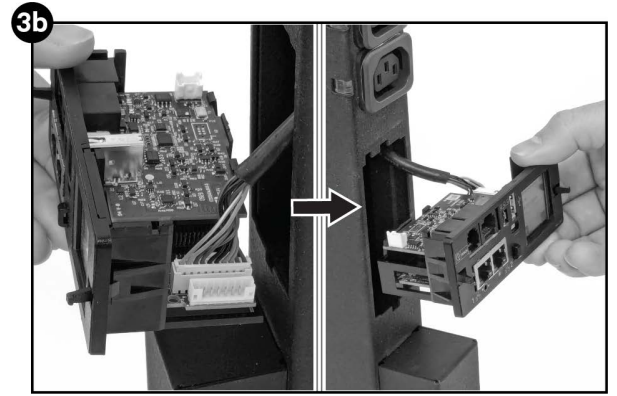
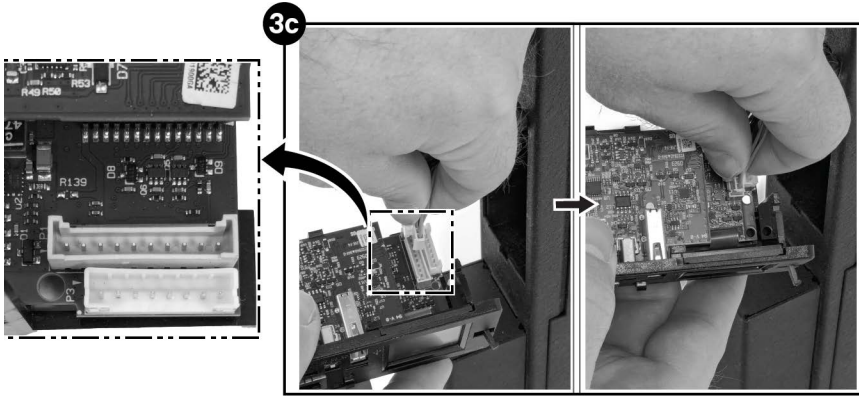
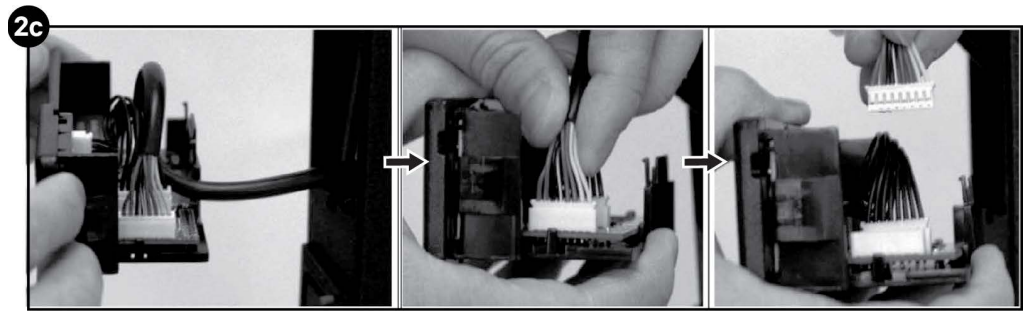
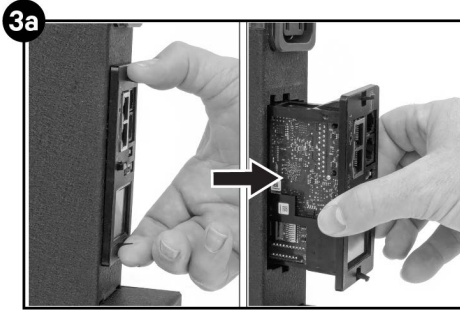
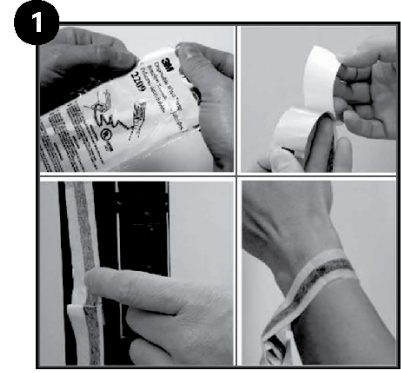
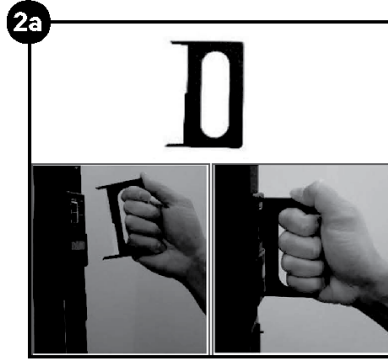
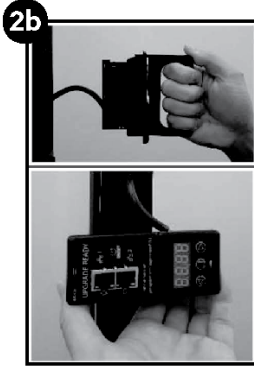
إزالة وحدة IMD

مهم: الصور المتعلقة بهذه الخطوات معروضة في الصفحة رقم 2.

تنبيه: تظل وحدة IMD متصلة داخلياً. لا تسحبها لأكثر من 2 بوصة (5 سم) من الهيكل.

ملاحظة: تأكد أن وحدة IMD الجديدة جاهزة للتثبيت فور إزالة الوحدة القديمة.

1. قم بإزالة شريط المعصم ESD، المخصص للاستعمال مرة واحدة، من العبوة، وأزل شريط الدعم اللاصق وقم بتركيب الشريط بوحدة PDU. ضع شريط المعصم على ذراعك بحيث يلامس الجلد العاري.



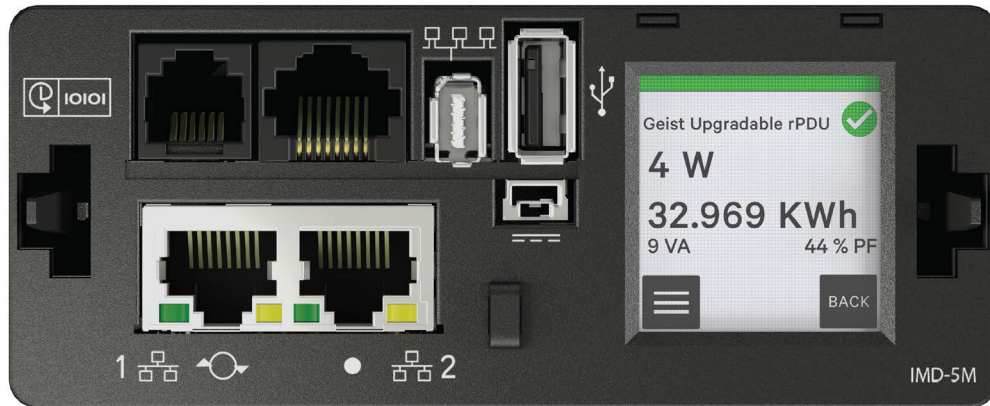
للاتصال بالدعم الفني لشركة Vertiv: www.Vertiv.com بزيارة

حقوق الطبع والنشر © لعام 2025 محفوظة لشركة Vertiv Group Corp. جميع الحقوق محفوظة. تعد Vertiv™ وشعار Vertiv وعلامتين تجاريتين أو علامتين تجاريتين مسجلتين لشركة Vertiv Group Corp. كما أن جميع الأسماء والشعارات الأخرى المشار إليها تعد أسماءً أو علامات تجارية أو علامات تجارية مسجلة للشركات المالكة لها. لقد تم اتخاذ جميع الاحتياطات التي تضمن دقة هذه الوثيقة واكتمالها، ومع ذلك لا تتحمل شركة Vertiv Group Corp. أي مسؤولية وتُخلى مسؤوليتها تمامًا عن الأضرار التي تنتج من استخدام هذه المعلومات أو عن أي أخطاء أو سهو.

更换指南

注意： 本文档包含适用于 IMD-3E 模块用户的更换步骤。

IMD-5M 更换模块



可互换监控设备 (IMD) 更换

根据设计，PDU 的塑料载架 (IMD) 部分只允许有资质的维修人员进行现场更换。IMD 设计为可在 PDU 仍连接到交流电源时更换。

小心： 请遵守适当的静电元件处理预防措施。

移除 IMD 模块

重要： 第 2 页展示了这些步骤的图片。

小心： 此时 IMD 在内部仍然处于连接状态。不得将其拉离底架超过 2 英寸 (5 厘米)。

注意： 请预先准备好新的 IMD 模块，以便在移除旧的 IMD 模块后立即进行安装。

1. 从包装中取出一次性 ESD 腕带，撕下背面的粘性贴并将一端贴到 PDU 上。将腕带缠在手臂上，使其与裸露的皮肤接触。
2. 对于 IMD-3E，请参阅“移除 IMD-3E 模块”了解更多详细信息。

移除 IMD-3E 模块

2a. 如图所示插入 Vertiv IMD 移除工具。请务必水平插入该工具并按压，直到工具与 IMD 表面齐平。部分较早的版本可能需要先移除覆盖层，再插入工具。

2b. 小心地将工具和 IMD 笔直拉出约 2 英寸 (5 厘米)。从 IMD 中移除工具。

2c. 请记下用于安装新 IMD 的连接
器键控位置。

或

3. 对于 IMD-5M，请参阅“移除 IMD-5M 模块”了解更多详细信息。

移除 IMD-5M 模块

3a. 向内按压 IMD 表面的拆卸卡舌。

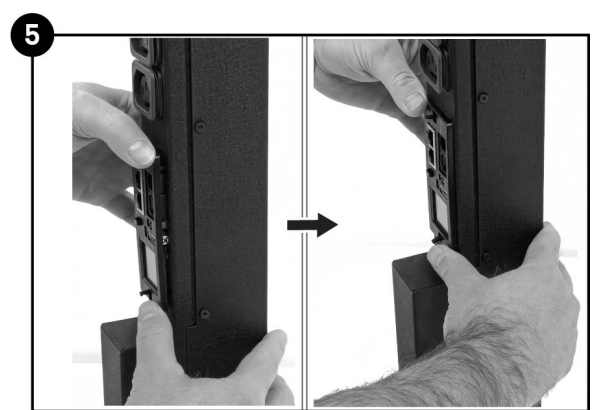
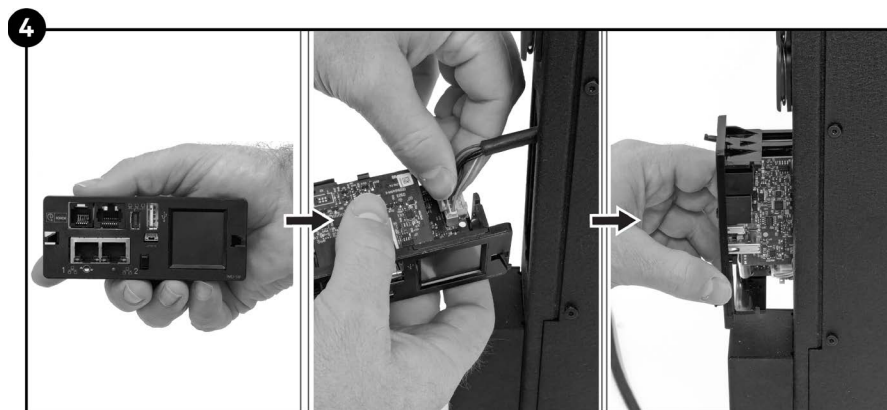
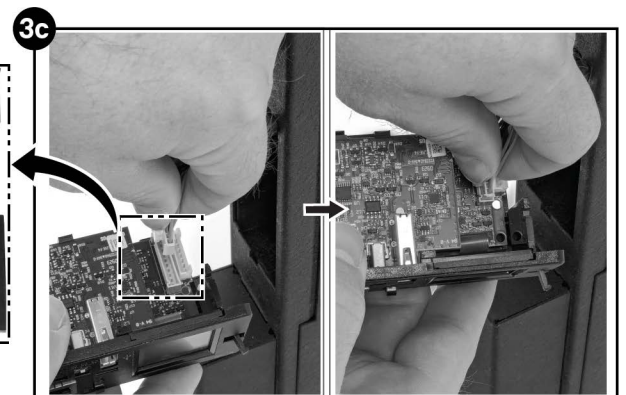
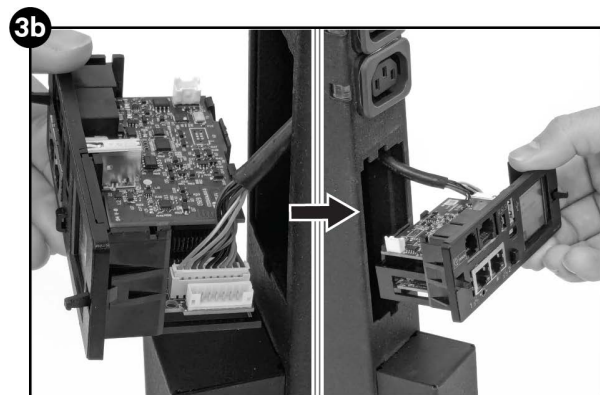
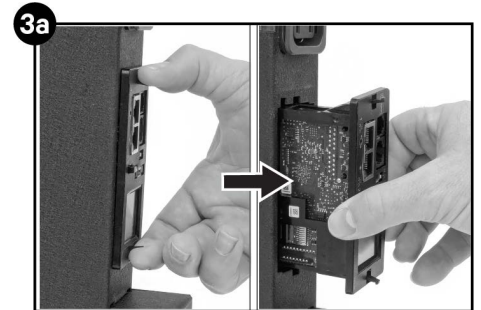
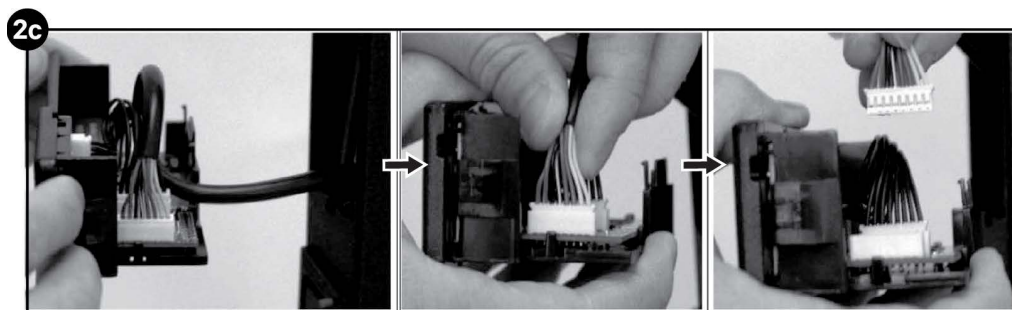
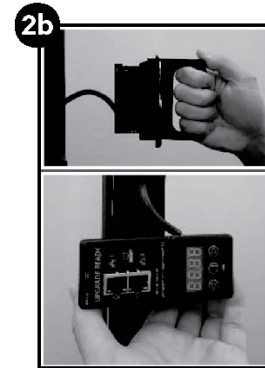
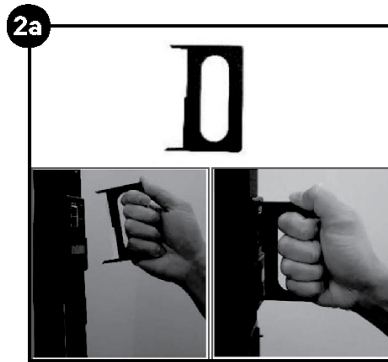
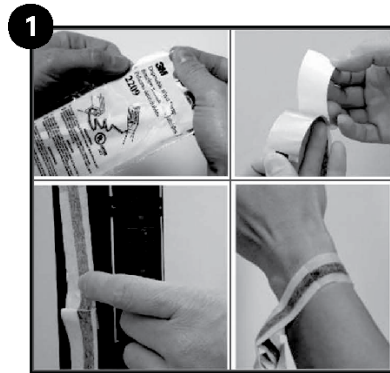
3b. 小心地将 IMD 笔直拉出约 2 英寸 (5 厘米)。

3c. 请记下用于安装新 IMD 的连接
器键控位置。

安装 IMD-5M 模块

重要： 第 2 页展示了这些步骤的图片。在继续操作之前，请确保已佩戴好腕带。有关详细信息，请参阅步骤 1。

4. 将电缆连接到 IMD-5M 更换模块上。确保电缆连接器插入 IMD 板上的正确连接器 (8 针或 10 针)。
5. 将多余的电缆卷回到 PDU 中，然后笔直滑入 IMD。用两个大拇指按入，直到 IMD 卡入到位。



如需联系 Vertiv 技术支持，请访问 www.Vertiv.com

© 2025 Vertiv Group Corp. 保留所有权利。Vertiv™ 和 Vertiv 徽标是 Vertiv Group Corp. 的商标或注册商标。本文提及的所有其他名称和徽标均为其各自所有者的产品名称、商标或注册商标。尽管我们已采取适当措施确保本文件的准确性和完整性，但对于因使用这些信息或任何错误或遗漏而造成的损害，Vertiv Group Corp. 概不承担任何责任和义务。



更換指南

注意：本文件包括適用於 IMD-3E 模組使用者的更換步驟。



可互換監控裝置 (IMD) 更換

根據設計，PDU 的塑膠載板 (IMD) 部分僅可由符合資格的維修人員在現場更換。IMD 設計為當 PDU 仍然連接到交流電源時更換。

小心：請遵守適當的靜電元件處理防措施。

拆卸 IMD 模組

重要資訊：步驟圖片請參見第 2 頁。

小心：IMD 在內部仍然處於連接狀態。切勿拉離機箱超過 2 英寸 (5 cm)。

注意：請務必備好新的 IMD 模組，以便在拆下舊 IMD 後立即安裝。

1. 從包裝中取出一次性 ESD 腕帶，撕下背膠並將一端連接到 PDU。將腕帶戴到手臂上，使其直接接觸皮膚。
2. 對於 IMD-3E，請參閱「拆卸 IMD-3E 模組」瞭解更多詳細資訊。

拆卸 IMD-3E 模組

- 2a. 如圖所示插入 Vertiv IMD 拆卸工具。請務必水平插入該工具，按入直到工具與 IMD 表面齊平。對於一些較舊的版本，在插入工具前可能需要拆下蓋板。
- 2b. 小心地將工具和 IMD 筆直拉出約 2 英寸 (5 cm)。從 IMD 上拆下工具。
- 2c. 請注意用於安裝新 IMD 的連接器鍵控位置。

或

3. 對於 IMD-5M，請參閱「拆卸 IMD-5M 模組」瞭解更多詳細資訊。

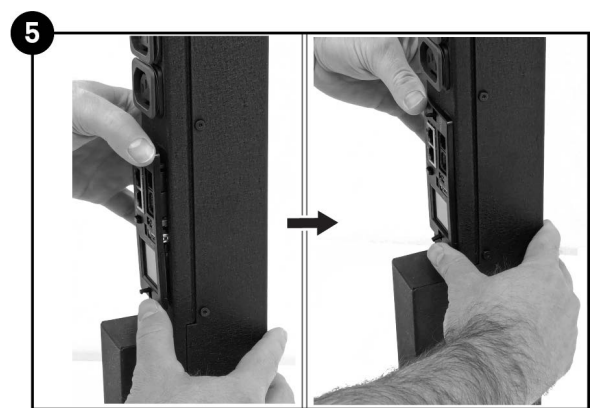
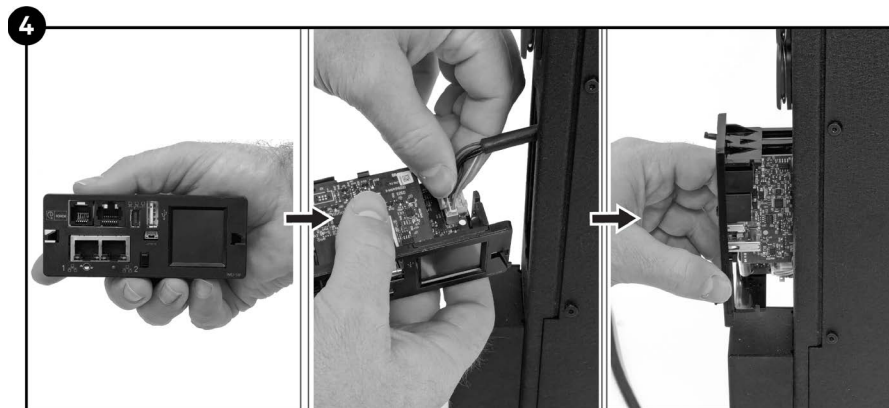
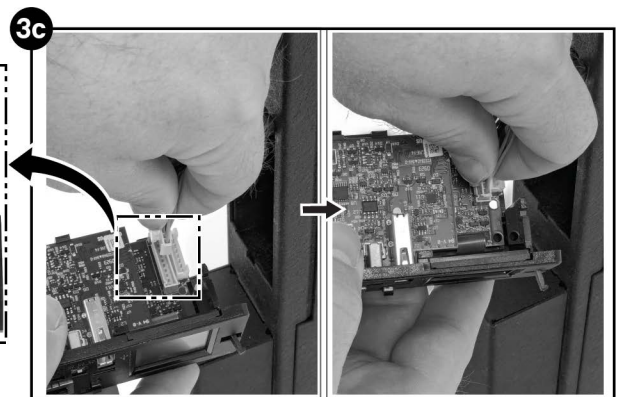
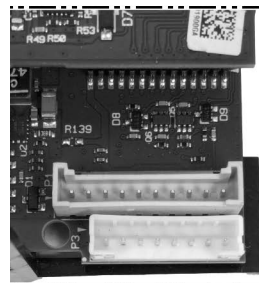
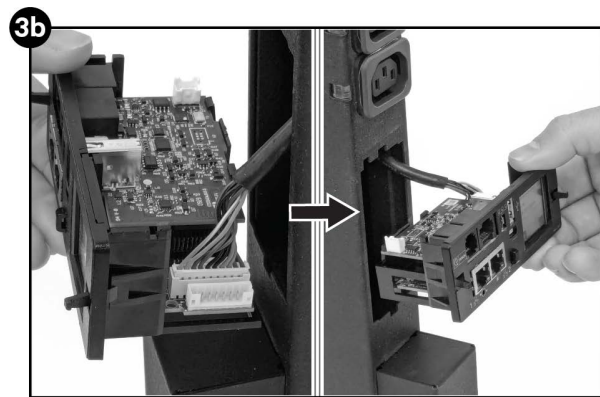
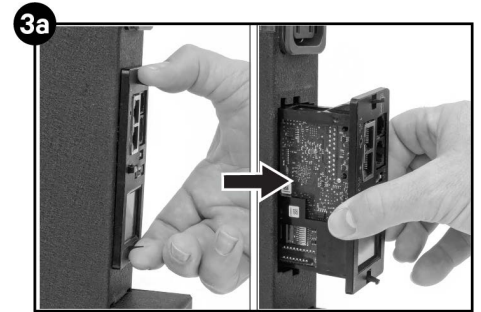
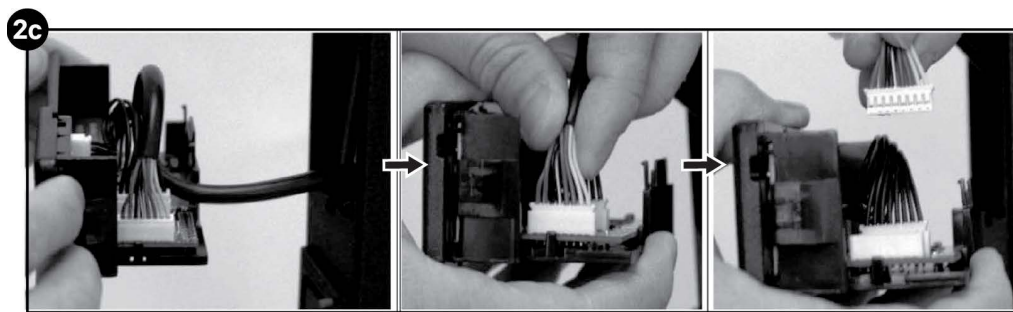
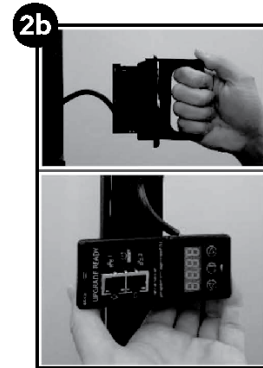
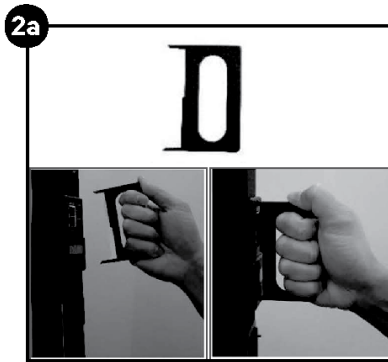
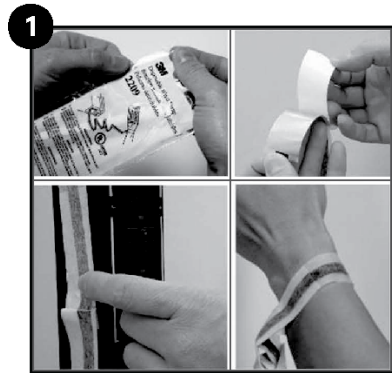
拆卸 IMD-5M 模組

- 3a. 向內按壓 IMD 表面上的拆卸片。
- 3b. 小心地將 IMD 筆直拉出約 2 英寸 (5 cm)。
- 3c. 請注意用於安裝新 IMD 的連接器鍵控位置。

安裝 IMD-5M 模組

重要資訊：步驟圖片請參見第 2 頁。請確保戴上腕帶再繼續操作。參見步驟 1 瞭解詳細資訊。

4. 將線纜連接到用於更換的 IMD-5M 模組。確保線纜連接器插入 IMD 板上正確的連接器 (8 針或 10 針)。
5. 將多餘的線纜捲回到 PDU 中，然後筆直滑入 IMD。用兩個大拇指按入，直到 IMD 卡入到位。



如需聯絡 Vertiv 技術支援：請造訪 www.Vertiv.com

© 2025 Vertiv Group Corp. 保留所有權利。Vertiv™ 和 Vertiv 標誌是 Vertiv Group Corp. 的商標或註冊商標。所有提及的其他名稱和標誌屬其各自所有人的商品名、商標或註冊商標。雖然已採取所有預防措施來確保本文的準確性與完整性，但對於因使用本資訊或本資訊中的任何錯誤或疏漏造成的損害，Vertiv Group Corp. 概不負責。



REMARQUE : Ce document indique les étapes de remplacement pour ceux qui utilisent le module IMD-3E.



Remplacement d'un dispositif de surveillance interchangeable (IMD)

Le support en plastique (IMD) de l'unité de distribution d'alimentation est conçu pour être remplacé sur place uniquement par des techniciens d'entretien qualifiés. L'IMD est conçu pour être remplacé alors que l'unité de distribution d'alimentation est toujours connectée à l'alimentation secteur.

ATTENTION : Respectez les précautions appropriées pour la manipulation des composants électrostatiques.

Remplacement du module IMD

IMPORTANT : les images illustrant ces étapes se trouvent à la page 2.

ATTENTION : le module IMD est toujours raccordé à l'intérieur. Ne le sortez pas de plus de 2 pouces (5 cm) du châssis.

REMARQUE : le nouveau module IMD doit être prêt à être installé immédiatement après le retrait de l'ancien module IMD.

1. Retirez le bracelet antistatique jetable de l'emballage, enlevez la bande adhésive et collez le bracelet sur

l'unité de distribution d'alimentation. Placez le bracelet antistatique sur votre bras de façon à ce qu'il soit en contact direct avec votre peau.

2. Pour l'IMD-3E, reportez-vous à la section Retrait du module IMD-3E pour plus de détails.

Retrait du module IMD-3E

2a. Insérez l'outil de retrait du module IMD Vertiv comme illustré. Alignez l'outil sur la face avant du module IMD et insérez-le complètement. Sur certaines versions antérieures, il est possible que vous deviez d'abord retirer des plaques de recouvrement avant d'insérer l'outil.

2b. Tirez délicatement sur l'outil fixé au module IMD pour les sortir d'environ 2 pouces (5 cm). Retirez l'outil de l'IMD.

2c. Notez la position de verrouillage du connecteur pour l'installation du nouvel IMD.

OU

3. Pour l'IMD-5M, reportez-vous à la section Retrait du module IMD-5M pour plus de détails.

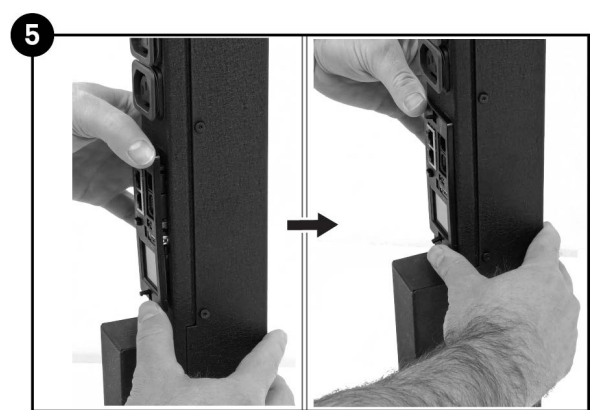
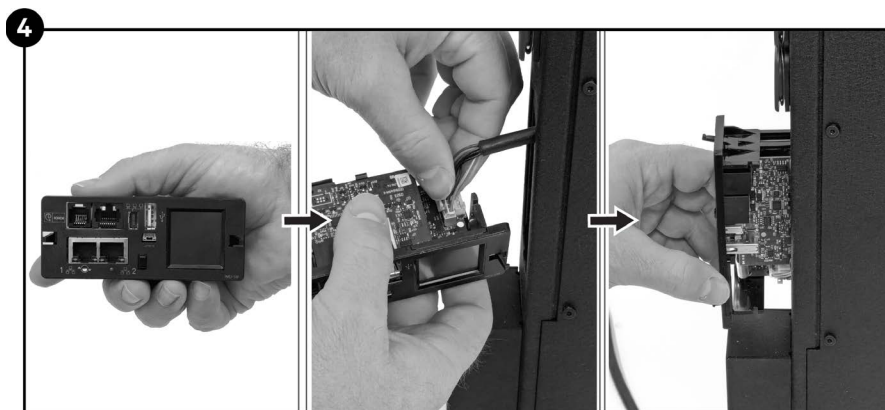
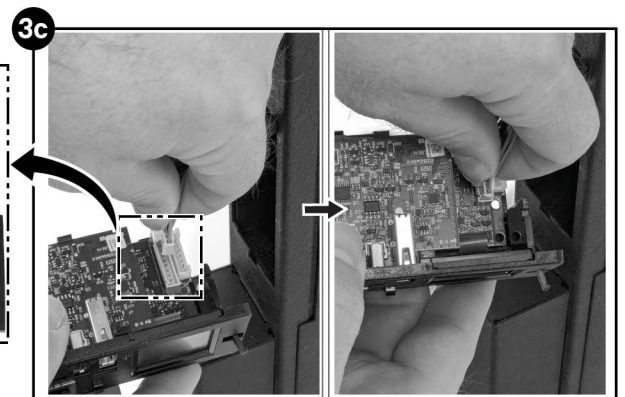
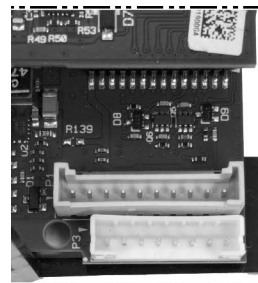
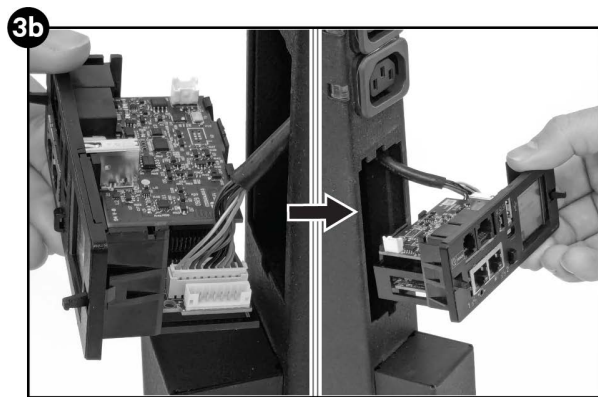
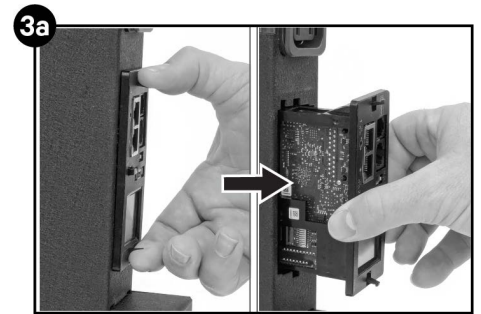
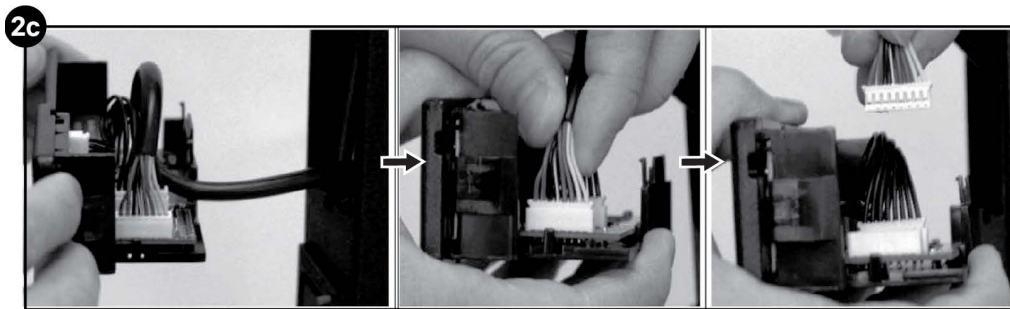
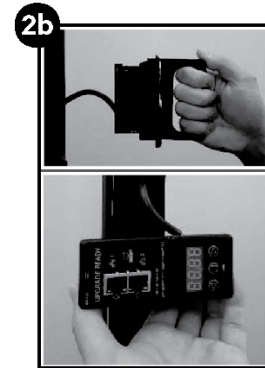
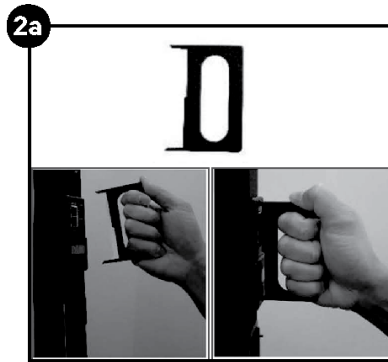
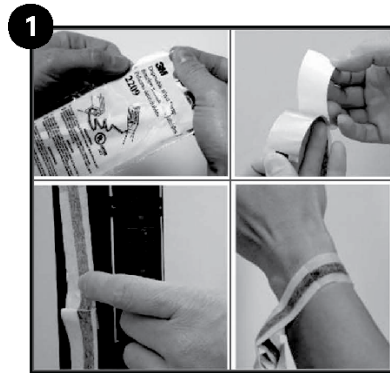
Retrait du module IMD-5M

- 3a. Appuyez sur les languettes de retrait sur la face de l'IMD vers l'intérieur.
- 3b. Tirez délicatement l'IMD vers l'extérieur d'environ 2 pouces (5 cm).
- 3c. Notez la position de verrouillage du connecteur pour l'installation du nouvel IMD.

Installation du module IMD-5M

IMPORTANT : les images illustrant ces étapes se trouvent à la page 2. Enfilez bien le bracelet antistatique avant de continuer. Reportez-vous à l'étape 1 pour en savoir plus.

4. Branchez le câble au module IMD-5M de recharge. Veillez à ce que le connecteur du câble soit inséré dans le bon connecteur (8 ou 10 broches) sur la carte IMD.
5. Placez le câble en excès dans l'unité de distribution d'alimentation et glissez le module IMD à l'intérieur de celle-ci. Appuyez sur le module IMD avec les deux pouces jusqu'à ce qu'il s'enclenche.

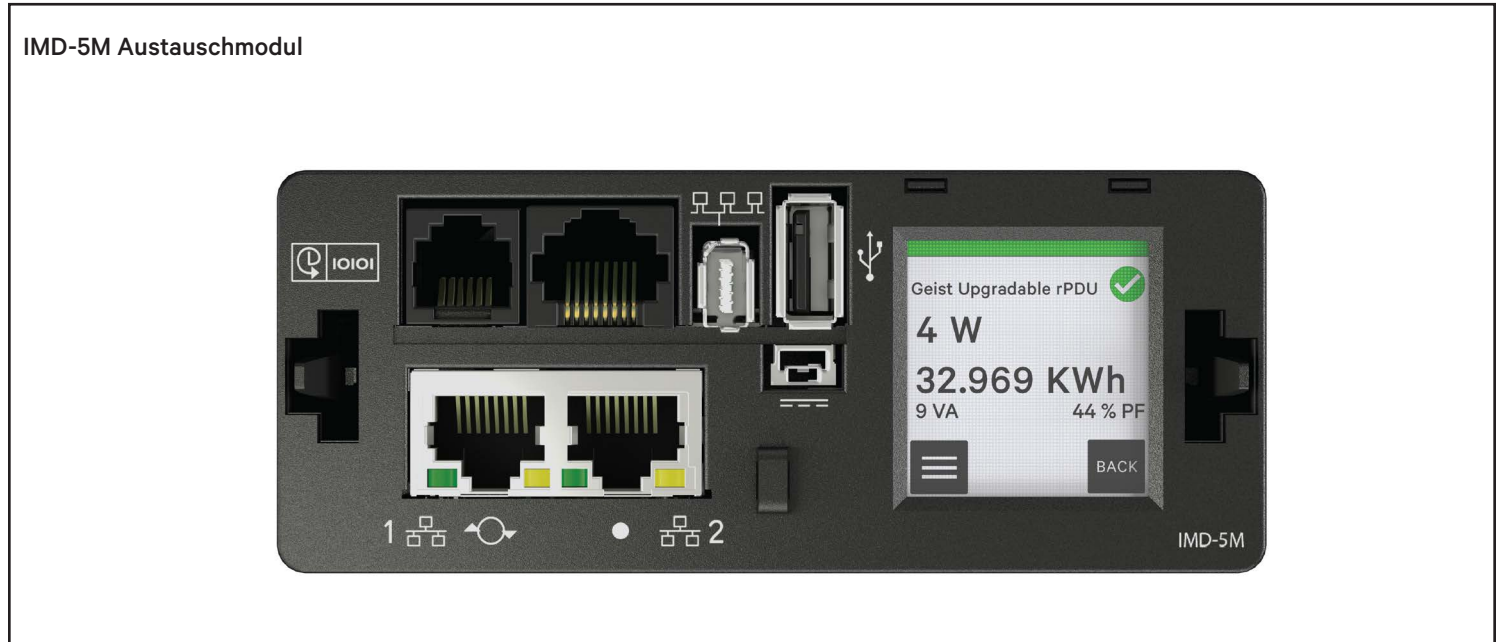


Pour contacter l'équipe d'assistance technique de Vertiv, consultez le site www.Vertiv.com.

© 2025 Vertiv Group Corp. Tous droits réservés. Vertiv™ et le logo Vertiv sont des marques de commerce ou des marques déposées de Vertiv Group Corp. Tous les autres noms et logos mentionnés sont des noms commerciaux, des marques de commerce ou des marques déposées de leurs détenteurs respectifs. Toutes les mesures nécessaires ont été prises afin de garantir l'exactitude et l'exhaustivité des informations contenues dans ce document. Vertiv Group Corp. rejette néanmoins toute responsabilité en cas de dommages découlant de l'utilisation de ces informations ou d'erreurs ou d'omissions, quelles qu'elles soient.



HINWEIS: Dieses Dokument enthält die Schritte für den Austausch des IMD-3E-Moduls.



Austausch des IMD-Moduls (Interchangeable Monitoring Device)

Der Kunststoffträger (IMD-Modul) der PDU ist so konzipiert, dass er nur von qualifiziertem Servicepersonal vor Ort ausgetauscht werden kann. Das IMD-Modul ist so konzipiert, dass es ausgetauscht werden kann, während die PDU noch an das Wechselstromnetz angeschlossen ist.

VORSICHT: Die korrekten Vorsichtsmaßnahmen für den Umgang mit elektrostatischen Bauteilen müssen eingehalten werden.

Ausbau des IMD-Moduls

WICHTIG: Bilder für diese Schritte werden auf Seite 2 dargestellt.

VORSICHT: Das IMD-Modul ist immer noch intern verbunden. Ziehen Sie es nicht mehr als 5 cm aus dem Gehäuse heraus.

HINWEIS: Sorgen Sie dafür, dass das neue IMD-Modul direkt zur Installation bereitliegt, wenn Sie das alte IMD-Modul entfernen haben.

1. Nehmen Sie das Antistatikarmband aus der Verpackung, ziehen Sie die Folie vom Klebestreifen ab und

befestigen Sie es an der PDU. Legen Sie das Armband so auf Ihren Arm, dass es direkten Kontakt mit Ihrer Haut hat.

2. Weitere Informationen zum IMD-3E finden Sie unter „Ausbau des IMD-3E-Moduls“.

Ausbau des IMD-3E-Moduls

- 2a. Setzen Sie das Vertiv IMD-Ausbauwerkzeug wie abgebildet ein. Dabei muss das Werkzeug gerade eingeführt werden, bis es bündig mit der Oberfläche des IMD-Moduls abschließt. Bei einigen älteren Versionen müssen überlagernde Elemente vor dem Einführen des Werkzeugs entfernt werden.
- 2b. Ziehen Sie Werkzeug und IMD-Modul vorsichtig gerade etwa 5 cm heraus. Entfernen Sie das Werkzeug vom IMD-Modul.
- 2c. Beachten Sie die formschlüssige Position des Anschlusses für die Installation des neuen IMD-Moduls.

ODER

3. Weitere Informationen zum IMD-5M finden Sie unter „Ausbau des IMD-5M-Moduls“.

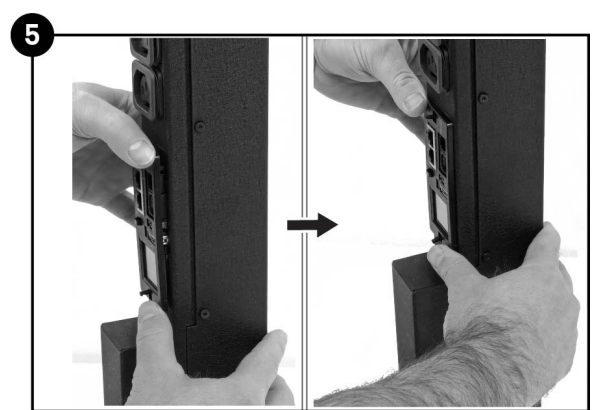
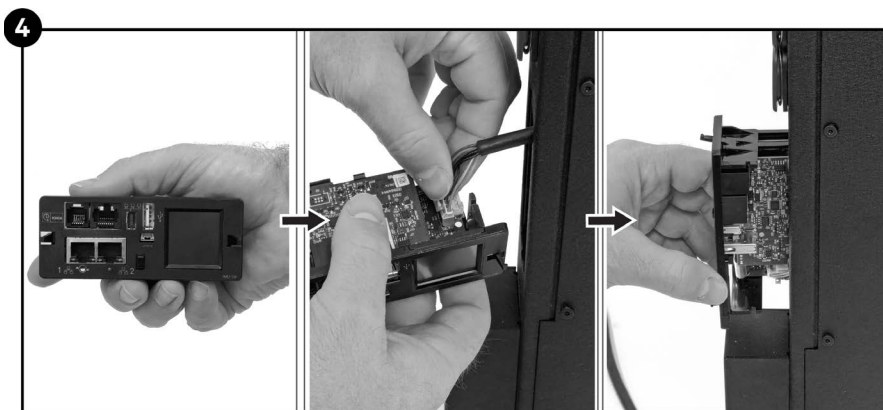
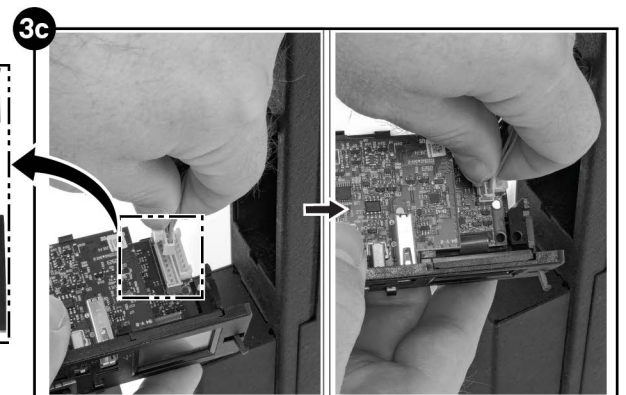
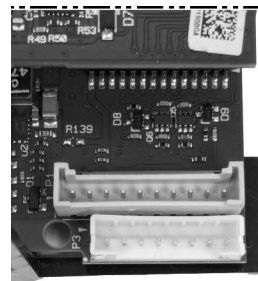
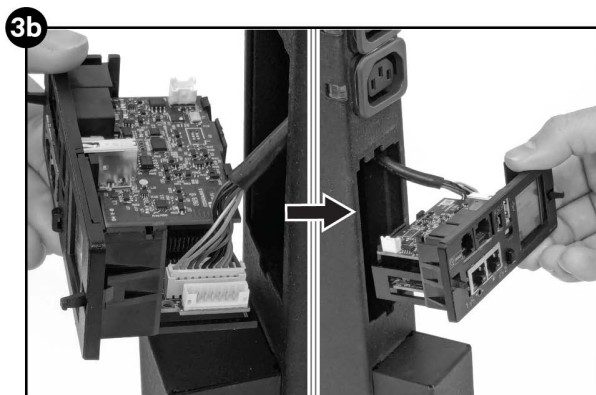
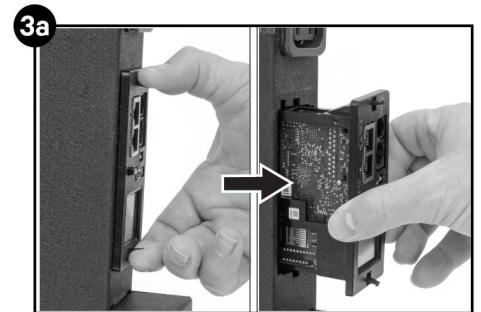
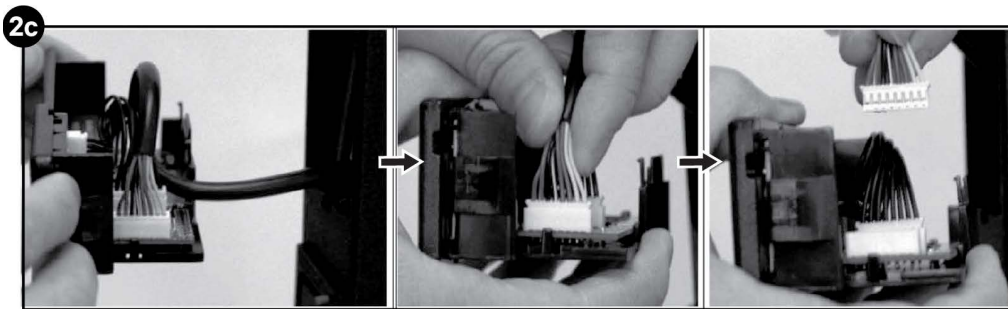
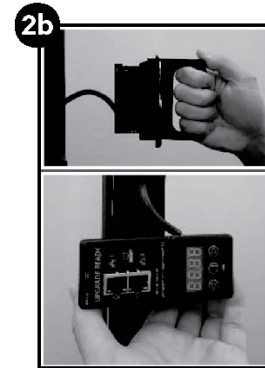
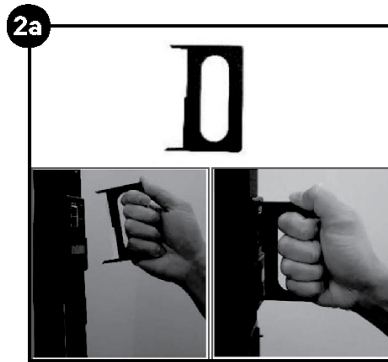
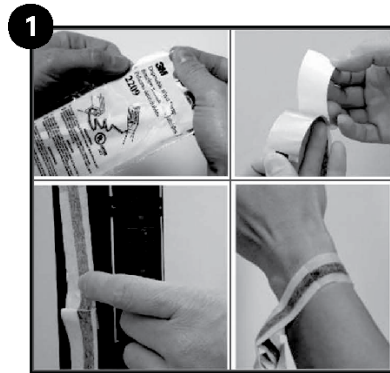
Ausbau des IMD-5M-Moduls

- 3a. Drücken Sie die Entriegelungslaschen auf der Vorderseite des IMD-Moduls nach innen.
- 3b. Ziehen Sie das IMD-Modul vorsichtig gerade etwa 5 cm heraus.
- 3c. Beachten Sie die formschlüssige Position des Anschlusses für die Installation des neuen IMD-Moduls.

Installation des IMD-5M-Moduls

WICHTIG: Bilder für diese Schritte werden auf Seite 2 dargestellt. Achten Sie darauf, dass Sie das Antistatikarmband angelegt haben, bevor Sie fortfahren. Weitere Informationen finden Sie in Schritt 1.

4. Schließen Sie das Kabel an das IMD-5M-Ersatzmodul an. Achten Sie darauf, dass der Kabelstecker in den richtigen Anschluss (8-polig oder 10-polig) auf der IMD-Platine eingesteckt ist.
5. Schieben Sie die überschüssige Kabellänge wieder in die PDU und schieben Sie das IMD-Modul gerade hinein. Drücken Sie mit beiden Daumen, bis das IMD-Modul einrastet.

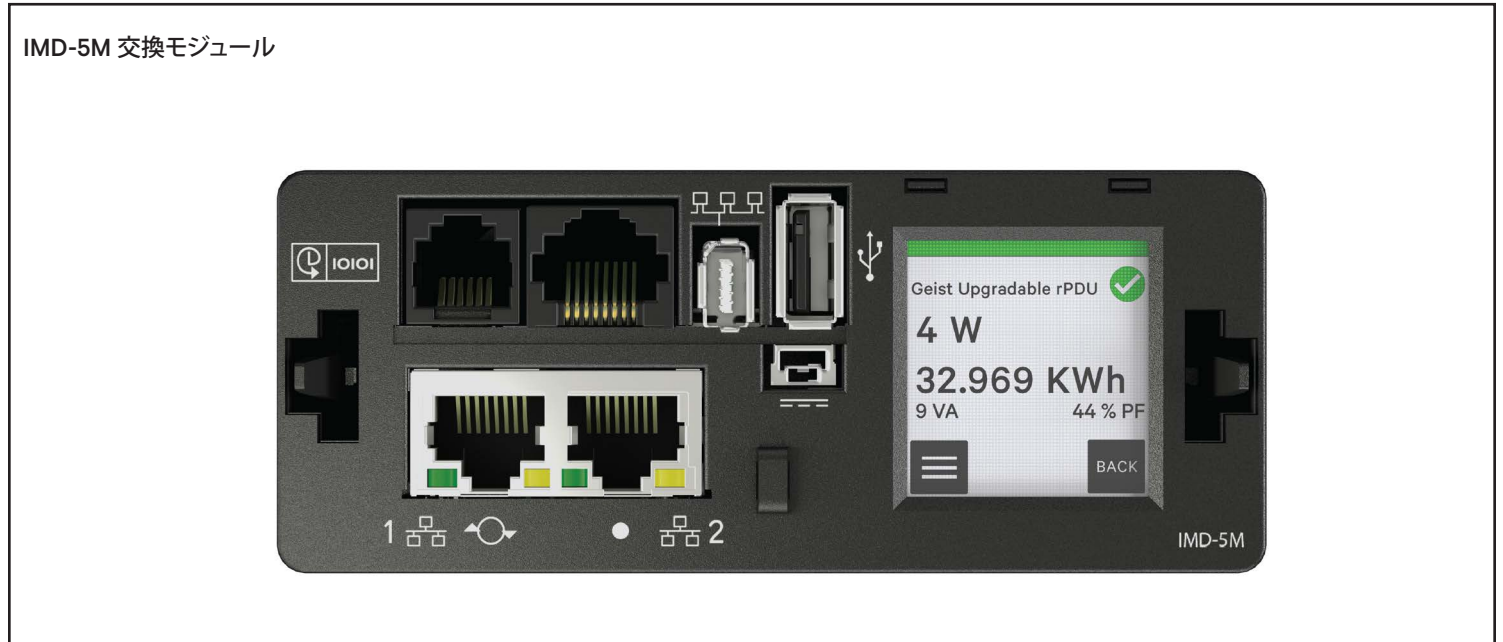


Der technische Kundendienst von Vertiv ist erreichbar unter: www.Vertiv.com

© 2025 Vertiv Group Corp. Alle Rechte vorbehalten. Vertiv™ und das Vertiv-Logo sind Marken oder eingetragene Marken der Vertiv Group Corp. Alle anderen erwähnten Namen und Logos sind Handelsnamen, Marken oder eingetragene Marken der jeweiligen Eigentümer. Obwohl alle Vorkehrungen getroffen wurden, um die Richtigkeit und Vollständigkeit dieser Informationen zu gewährleisten, übernimmt Vertiv Group Corp. keine Verantwortung und lehnt jede Haftung für Schäden ab, die durch die Verwendung dieser Informationen oder durch Fehler oder Auslassungen entstehen.



注:本文書には、IMD-3Eモジュールを使用されている方を対象とする交換手順が記載されています。



交換可能な監視装置 (IMD) の交換

PDU のプラスチックキャリア (IMD) 部分は、資格を有するサービス担当者のみが現場で交換できるように設計されています。この IMD は、PDU が AC 主電源に接続されている状態でも交換できるように設計されています。

注意: 静電部品の取り扱いに関する適切な注意事項を守ってください。

IMD モジュールの取り外し

重要: 以下の手順についての写真は 2 ページに掲載されています。

注意: この時点では、IMD はまだ内部で接続されています。シャーシから 2 インチ (5 cm) を超えて引き出さないでください。

注: 古い IMD を取り外した後直ちに新しい IMD モジュールを取り付ける準備が整っていることを確認してください。

1. 使い捨ての ESD (静電気除去) リストストラップをパッケージから取り出し、粘着性の裏地をはがして PDU に

取り付けます。リスト・ストラップを、素肌に密着させて腕に装着します。

2. IMD-3E の場合は、詳細について IMD-3E モジュールの取り外しを参照してください。

IMD-3E モジュールの取り外し

2a. 図に示すように、Vertiv IMD 取り外しツールを挿入します。ツールを傾けないようにして、IMD の面とぴったり揃うようになるまで中に押し入れます。古いバージョンの中には、ツールを挿入する前にオーバーレイを取り外す必要があるものもあります。

2b. 慎重に、ツールと IMD を約 2 インチ (5 cm) まっすぐに引き出します。ツールを IMD から取り外します。

2c. 新しい IMD を取り付けるためのコネクタのキー位置をメモします。

または

3. IMD-5M の場合は、詳細について IMD-5M モジュールの取り外しを参照してください。

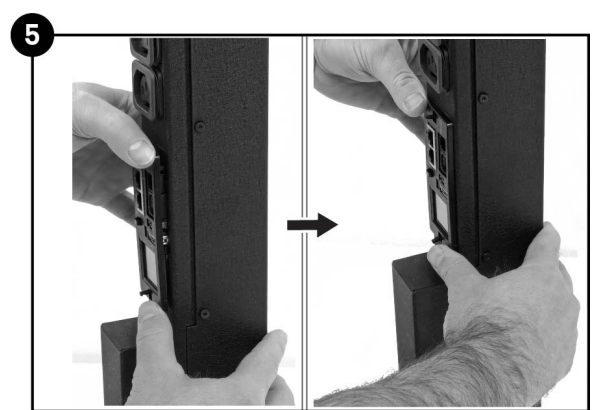
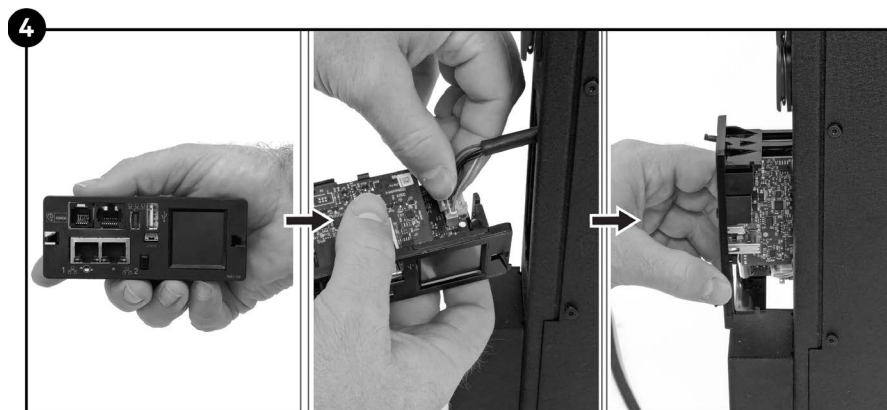
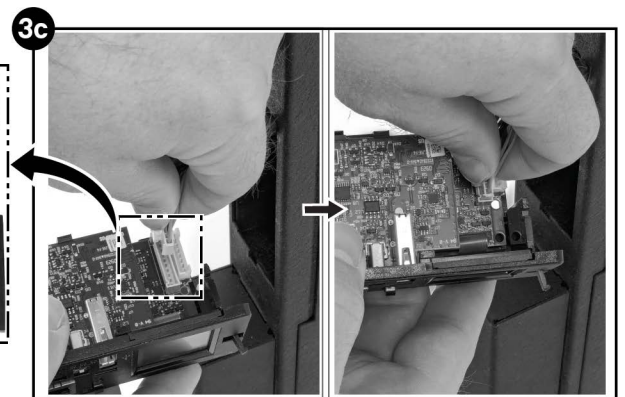
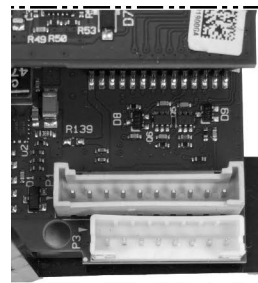
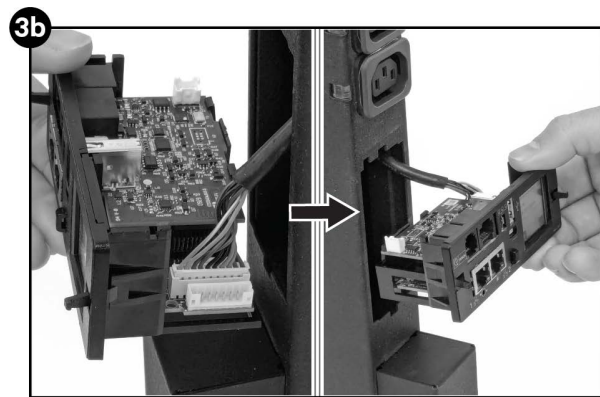
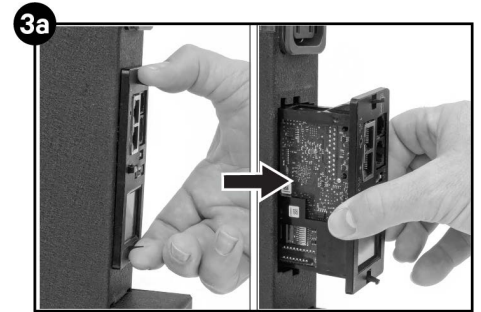
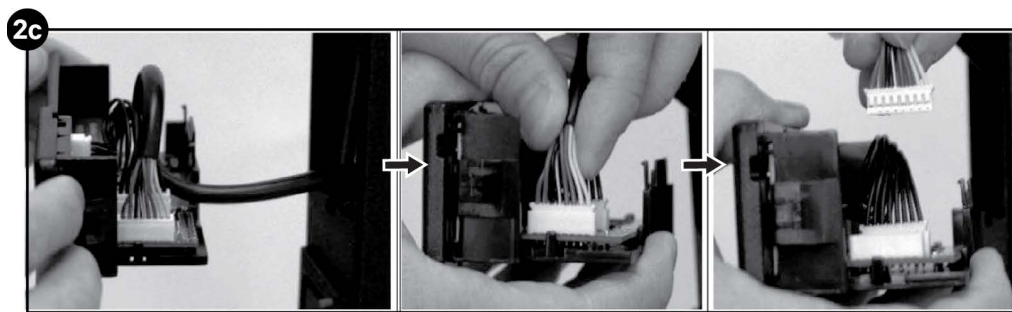
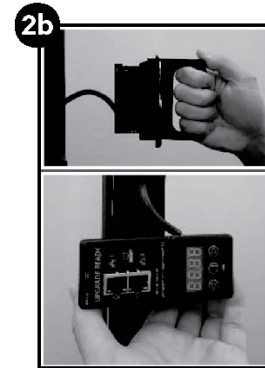
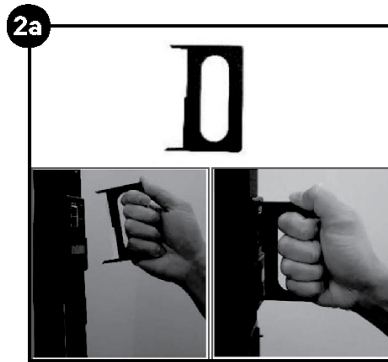
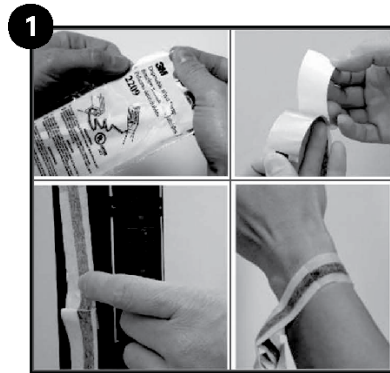
IMD-5M モジュールの取り外し

- 3a. IMD の面にある取り外しタブを内側に押しします。
- 3b. 慎重に、IMD を約 2 インチ (5 cm) まっすぐ引き出します。
- 3c. 新しい IMD を取り付けるためのコネクタのキー位置をメモします。

IMD-5M モジュールの取り付け

重要: 以下の手順についての写真は 2 ページに掲載されています。次の手順に進む前に、必ずリストストラップを装着してください。詳細については、手順 1 を参照してください。

4. 交換する IMD-5M モジュールにケーブルを接続します。ケーブルコネクタが IMD ボードの正しいコネクタ (8 ピンまたは 10 ピン) に挿入されていることを確認します。
5. 余ったケーブルを PDU に戻し、IMD をまっすぐに中へスライドさせます。IMD が所定の位置にかちりとはまるまで、両方の親指で押しします。



Vertiv テクニカル・サポートへは、www.Vertiv.com からお問い合わせください

© 2025 Vertiv Group Corp. 全著作権所有。Vertiv™ および Vertiv ロゴは、Vertiv Group Corp. の商標または登録商標です。言及されている他のすべての名称およびロゴは、それぞれの所有者の商号、商標、または登録商標です。本文書の正確性および完全性については万全を期しておりますが、Vertiv Group Corp. は、記載情報の使用に起因する損害または誤記や脱落に対しては一切の責任を負わず、すべての賠償責任を否認します。



교체 가이드

참고: 이 문서에는 IMD-3E 모듈의 사용자를 위한 교체 단계가 포함되어 있습니다.



IMD(Interchangeable Monitoring Device) 교체

PDU의 플라스틱 캐리어(IMD) 부분은 자격을 갖춘 서비스 직원만 현장에서 교체할 수 있도록 설계되었습니다. IMD는 PDU가 AC 주 전원에 연결된 상태에서 교체되도록 설계되었습니다.

주의: 정전기 부품을 취급할 때 적절한 사전 주의 조치를 준수하십시오.

IMD 모듈 제거

중요: 다음 단계에 관한 이미지는 2페이지에 나와 있습니다.

주의: IMD는 아직 내부적으로 연결되어 있습니다. 쉼에서 2인치(5cm) 이상 당기지 마십시오.

참고: 기존 IMD를 제거한 후에 즉시 새 IMD 모듈을 설치할 수 있게 준비하십시오.

1. 패키지에서 일회용 ESD 손목 스트랩을 제거하고 뒷면의 접착제를 제거한 다음 PDU에 부착합니다. 손목 스트랩을 맨 팔 위에 착용하십시오.

2. IMD-3E의 경우 자세한 내용은 IMD-3E 모듈 제거를 참고하십시오.

IMD-3E 모듈 제거

- 2a. 그림과 같이 Vertiv IMD 제거 도구를 삽입합니다. IMD의 면과 같은 높이가 될 때까지 공구를 수평으로 누르십시오. 일부 이전 버전에서는 도구를 삽입하기 전에 오버레이를 제거해야 할 수 있습니다.

- 2b. 도구와 IMD를 약 2인치(5cm) 정도 조심스럽게 빼냅니다. 도구를 IMD에서 제거합니다.

- 2c. 새 IMD를 설치하기 위한 커넥터의 연결 위치를 확인합니다.

또는

3. IMD-5M의 경우 자세한 내용은 IMD-5M 모듈 제거를 참조하십시오.

IMD-5M 모듈 제거

- 3a. IMD 앞면의 제거 탭을 안쪽으로 누릅니다.

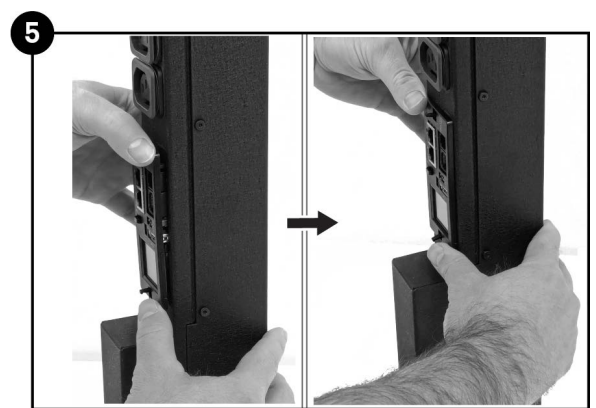
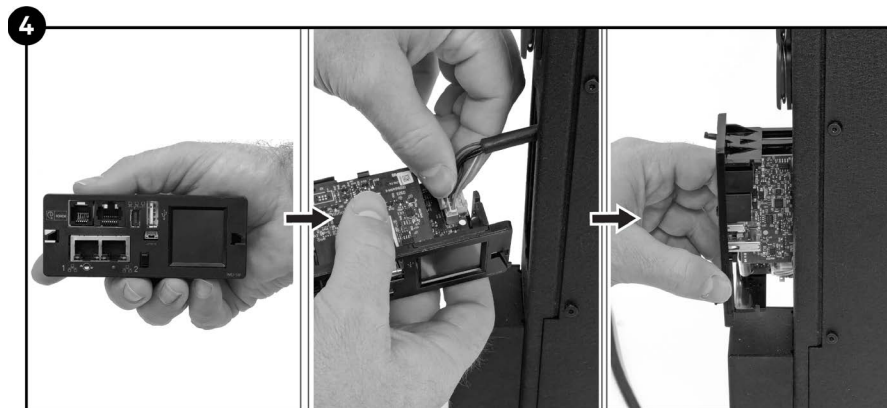
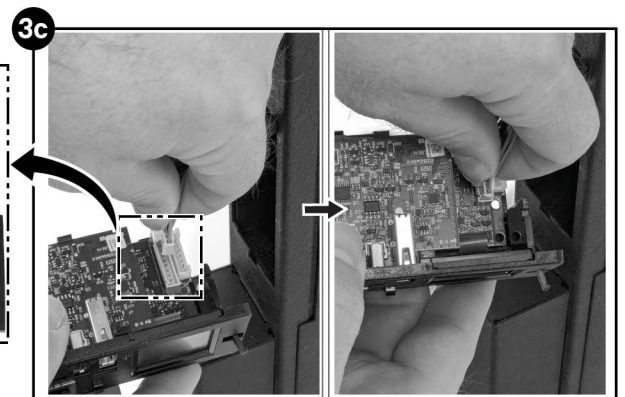
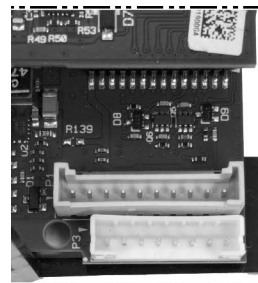
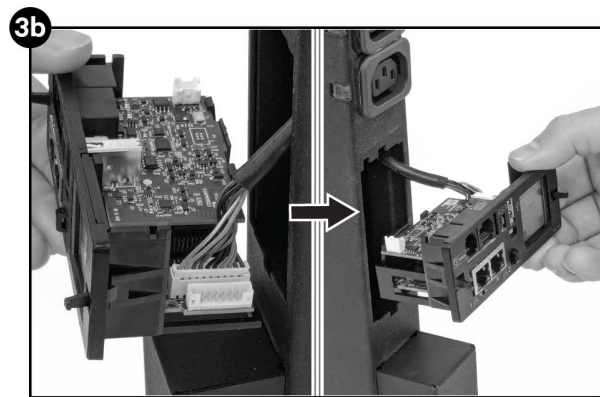
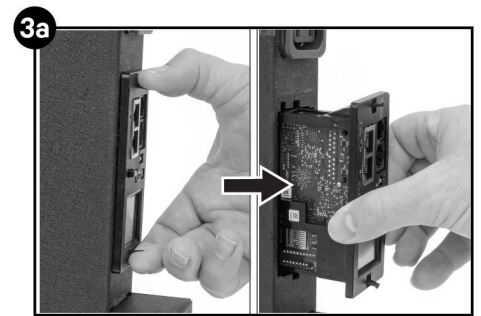
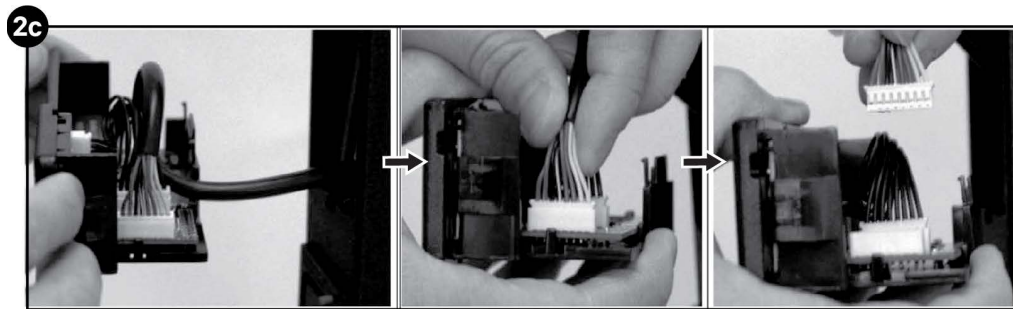
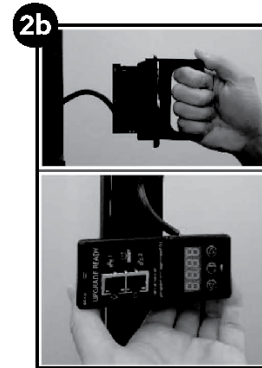
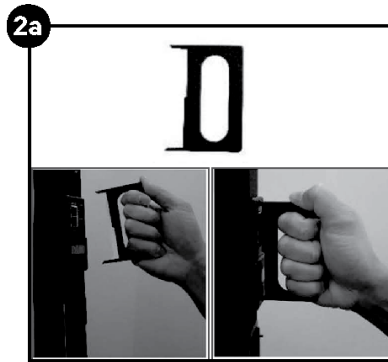
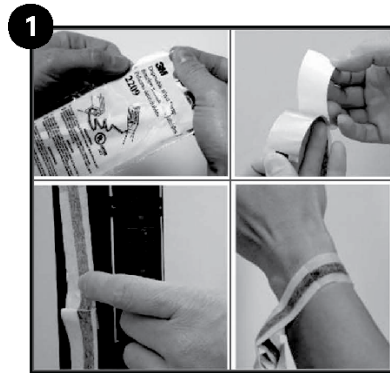
- 3b. IMD를 약 2인치(5cm) 정도 조심스럽게 빼냅니다.

- 3c. 새 IMD를 설치하기 위한 커넥터의 연결 위치를 확인합니다.

IMD-5M 모듈 설치

중요: 다음 단계에 관한 이미지는 2페이지에 나와 있습니다. 계속 진행하기 전에 손목 스트랩을 착용하고 있어야 합니다. 자세한 내용은 1단계를 참조하십시오.

4. 케이블을 교체용 IMD-5M 모듈에 연결합니다. 케이블 커넥터가 IMD 보드의 올바른 커넥터(8핀 또는 10핀)에 삽입되었는지 확인합니다.
5. PDU에 남은 케이블을 다시 넣고 IMD를 바로 밀어 넣습니다. IMD가 딸깍 소리를 내며 들어갈 때까지 양 엄지손가락으로 누르십시오.

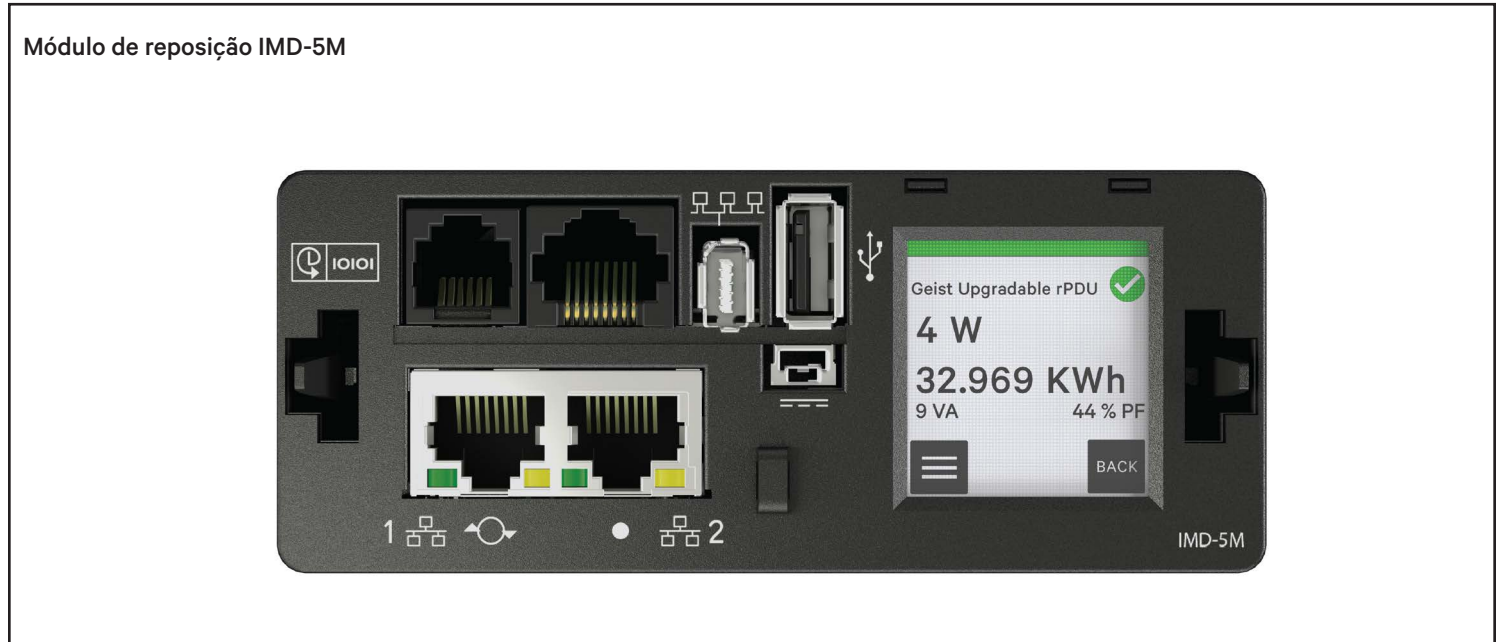


Vertiv 기술 지원부에 문의하려면 www.Vertiv.com을 방문하십시오.

© 2025 Vertiv Group Corp. All rights reserved. Vertiv™ 및 Vertiv 로고는 Vertiv Group Corp. 의 상표 또는 등록 상표입니다. 기타 언급되는 모든 이름 및 로고는 해당 소유주의 상호, 상표 또는 등록 상표입니다. 본 문서에서는 정확성 및 완전성을 보장하기 위해 모든 사전 주의 조치를 취했지만 Vertiv Group Corp.는 본 정보의 사용으로 비롯된 손상이나 모든 오류 또는 누락에 대한 책임이 없으며 모든 법적 책임을 부인합니다.



OBSERVAÇÃO: este documento contém as etapas de reposição para usuários do módulo IMD-3E.



Reposição do dispositivo de monitoramento intercambiável (IMD)

A parte do transportador de plástico (IMD) da PDU foi desenvolvida para permitir sua substituição em campo, mas apenas por pessoal de manutenção qualificado. O IMD foi desenvolvido para passar por reposições enquanto a PDU permanecer conectada à rede elétrica.

CUIDADO: observe as precauções adequadas para o manuseio de componentes eletrostáticos.

Remoção do módulo IMD

IMPORTANTE: as imagens destas etapas estão disponíveis na página 2.

CUIDADO: o IMD ainda está conectado internamente. Não puxe o IMD por mais de 5 cm (2 pol.) em relação ao chassi.

OBSERVAÇÃO: certifique-se de preparar o novo módulo IMD para instalação logo após a remoção do IMD antigo.

1. Remova a pulseira ESD descartável da embalagem, remova o suporte adesivo e conecte-o à PDU. Coloque

a pulseira no seu braço de modo que tenha contato com sua pele.

2. Para o IMD-3E, consulte "Remoção do módulo IMD-3E" para obter mais detalhes.

Remoção do módulo IMD-3E

2a. Insira a ferramenta de remoção do IMD da Vertiv conforme indicado. Certifique-se de pressionar a ferramenta em nível, de forma que a ferramenta fique nivelada com a superfície do IMD. Algumas versões mais antigas podem exigir que os objetos sobrepostos sejam removidos antes de se inserir a ferramenta.

2b. Puxe cuidadosamente a ferramenta e o IMD para fora, em linha reta, deslocando-os em cerca de 5 cm (2 pol.). Remova a ferramenta do IMD.

2c. Observe a posição chaveada do conector para instalar o novo IMD.

OU

3. Para obter mais detalhes para o IMD-5M, consulte "Remoção do módulo IMD-5M".

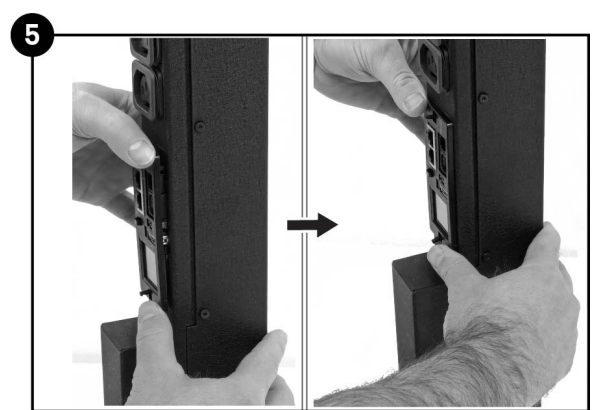
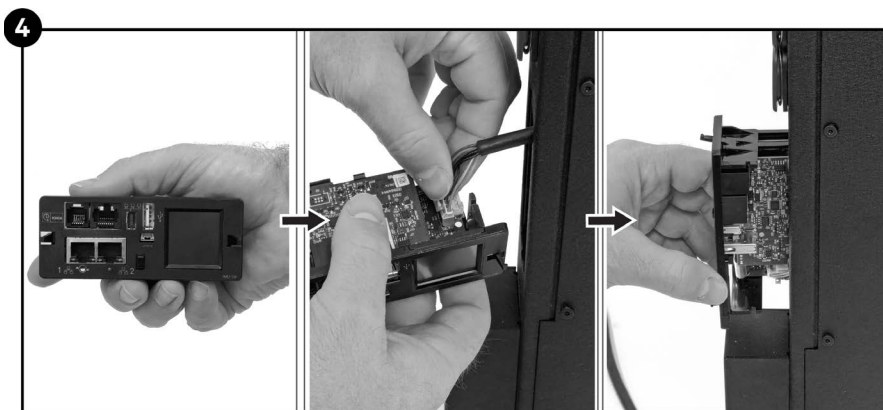
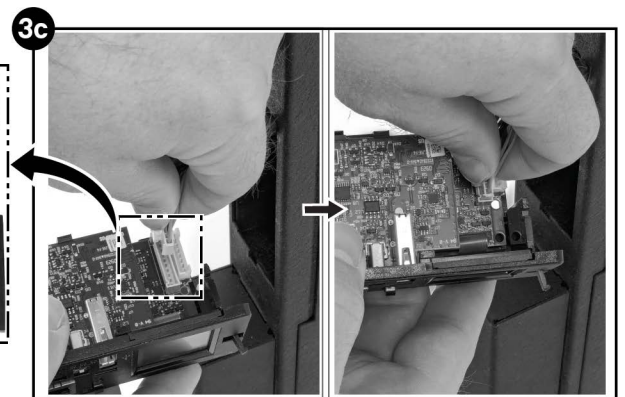
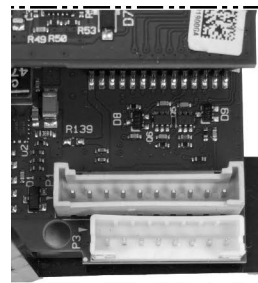
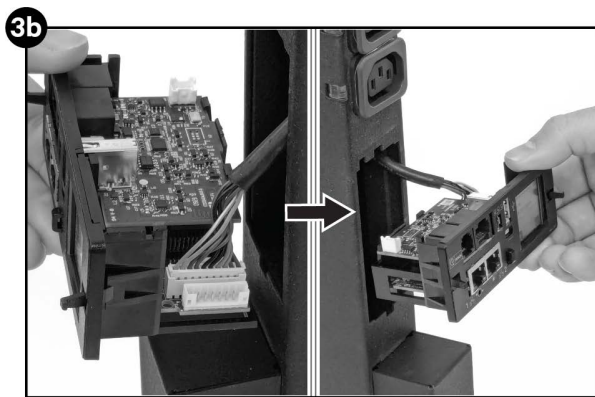
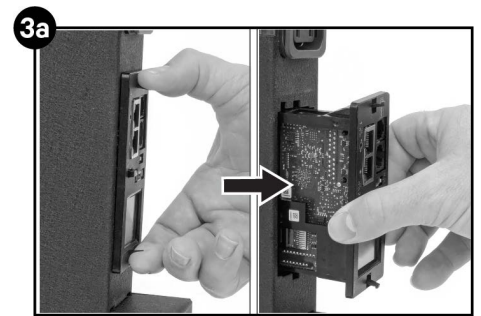
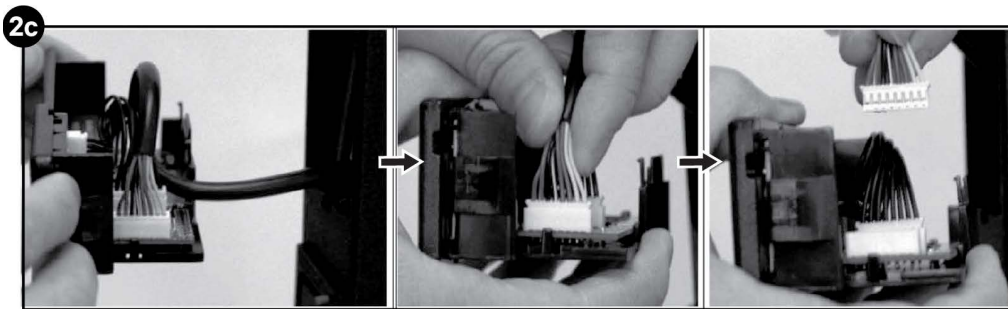
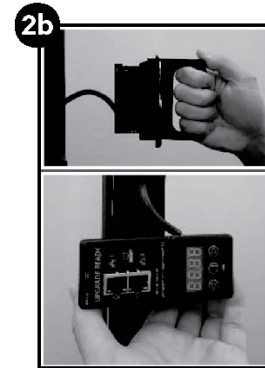
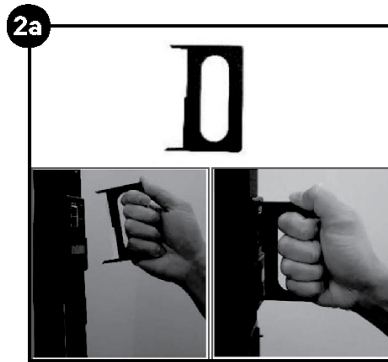
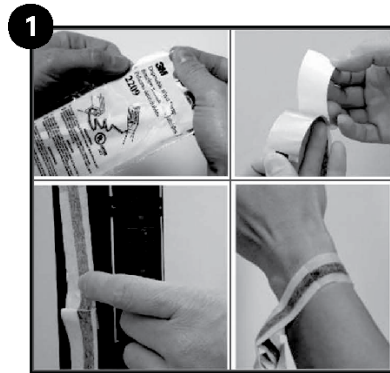
Remoção do módulo IMD-5M

- 3a. Pressione as abas de remoção na superfície do IMD para dentro.
- 3b. Puxe cuidadosamente o IMD para fora, em linha reta, deslocando-o em cerca de 5 cm (2 pol.).
- 3c. Observe a posição chaveada do conector para instalar o novo IMD.

Instalação do módulo IMD-5M

IMPORTANTE: as imagens destas etapas estão disponíveis na página 2. Não deixe de usar a pulseira antes de prosseguir. Consulte a etapa 1 para obter mais informações.

4. Conecte o cabo ao módulo IMD-5M de reposição. Verifique se o conector do cabo está inserido no conector correto (8 pinos ou 10 pinos) na placa do IMD.
5. Coloque o excesso de cabo de volta na PDU e deslize o IMD em linha reta para dentro. Pressione com os dois polegares para encaixar o IMD no lugar.

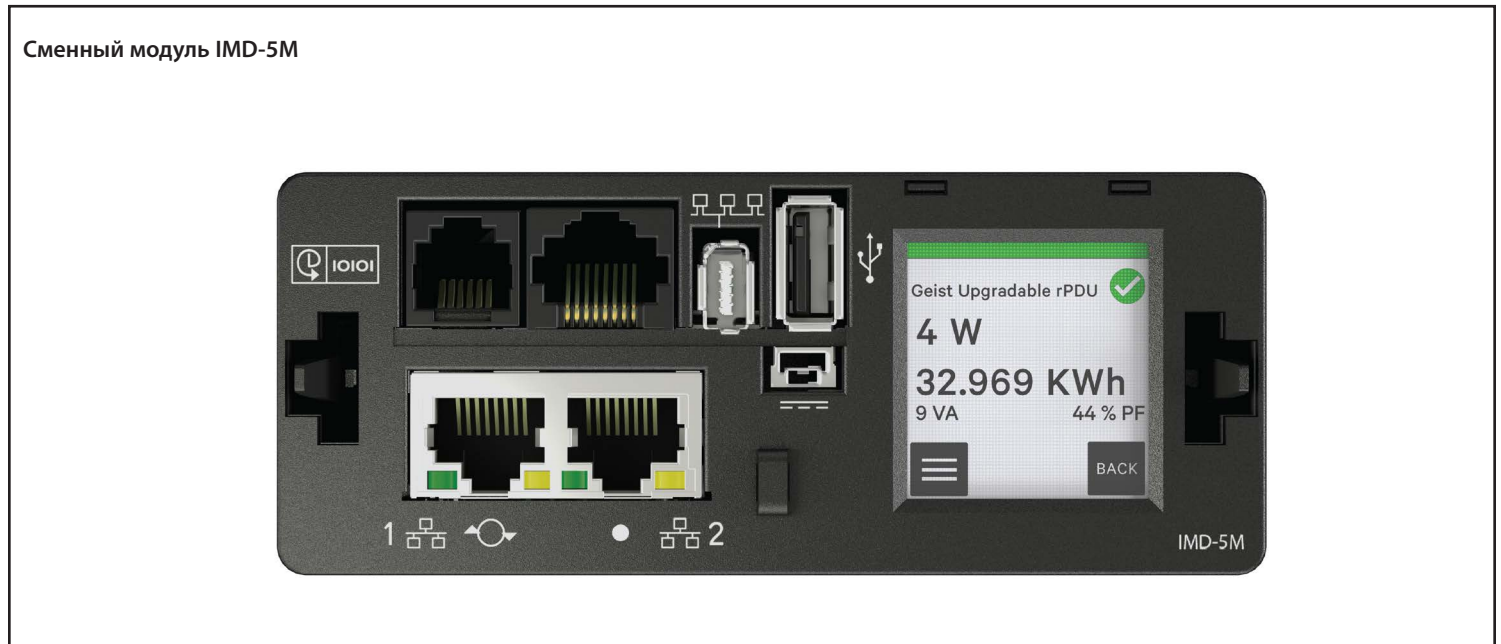


Para entrar em contato com o suporte técnico da Vertiv, acesse www.Vertiv.com

© 2025 Vertiv Group Corp. Todos os direitos reservados. Vertiv™ e o logotipo da Vertiv são marcas comerciais ou registradas da Vertiv Group Corp. Todos os demais nomes e logotipos mencionados aqui são nomes comerciais, marcas comerciais ou marcas registradas de seus respectivos proprietários. Embora este documento tenha sido elaborado com toda a precaução para se assegurar sua exatidão e integridade, a Vertiv Group Corp. isenta-se de qualquer responsabilidade por danos resultantes do uso destas informações ou por quaisquer erros ou omissões.



ПРИМЕЧАНИЕ. В данном документе приведено описание операций по замене для пользователей модуля IMD-3E.



Замена сменного устройства мониторинга (IMD)

Пластиковая ручка (на устройстве IMD) для переноса блока распределения питания (PDU) предназначена для замены на месте эксплуатации только квалифицированным обслуживающим персоналом. Устройство IMD может быть заменено, когда блок PDU остается подключенным к сети переменного тока.

ОСТОРОЖНО! При обращении с электростатическими компонентами соблюдайте надлежащие меры предосторожности.

Демонтаж модуля IMD

ВАЖНО! См. иллюстрации на стр. 2.

ОСТОРОЖНО! Модуль IMD остается подключенным. Не извлекайте его более чем на 5 см (2 дюйма) из корпуса.

ПРИМЕЧАНИЕ. Перед снятием старого модуля IMD убедитесь, что новый модуль готов к установке.

1. Извлеките из упаковки одноразовый антистатический браслет, отклейте липкую подложку и прикрепите браслет к блоку распределения питания. Приложите антистатический

браслет к запястью, обеспечивая контакт с кожей.

2. Более подробная информация в отношении устройства IMD-3E приведена в разделе «Демонтаж модуля IMD-3E».

Демонтаж модуля IMD-3E

2a. Вставьте инструмент для демонтажа модуля IMD Vertiv, как показано на рисунке. Нажмите на инструмент без перекоса, так чтобы он оказался плотно прижат к поверхности модуля IMD. Для некоторых более старых исполнений модуля может потребоваться удалить крышки перед установкой инструмента.

2b. Осторожно без перекосов извлеките инструмент с модулем IMD примерно на 5 см (2 дюйма). Снимите инструмент с модуля IMD.

2c. Запомните расположение ключа разъема для установки нового модуля IMD.

ИЛИ

3. Более подробная информация в отношении устройства IMD-5M приведена в разделе «Демонтаж модуля IMD-5M».

Демонтаж модуля IMD-5M

3a. Сдвиньте фиксаторы на передней стороне модуля IMD внутрь.

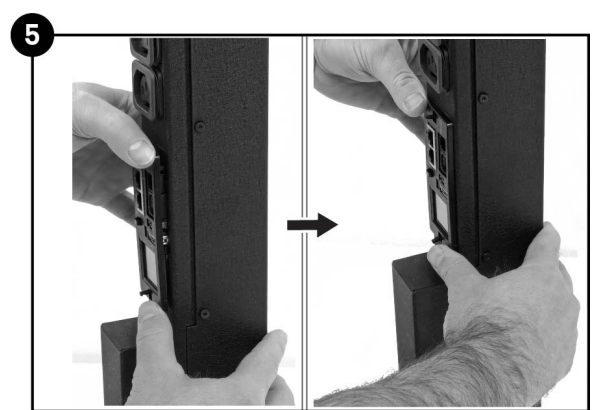
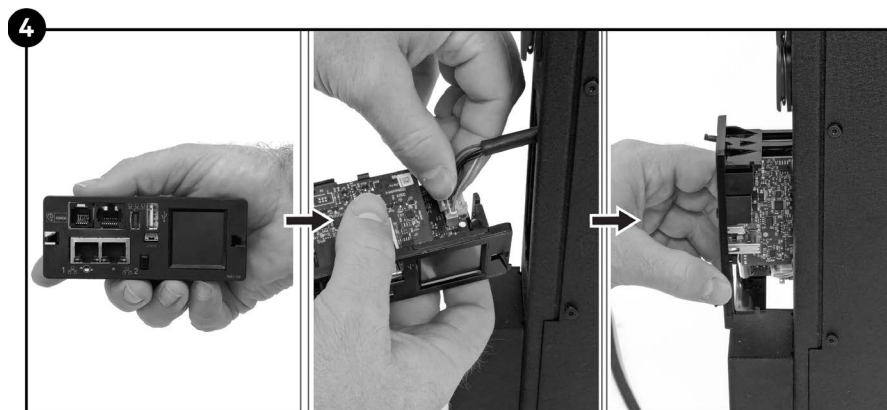
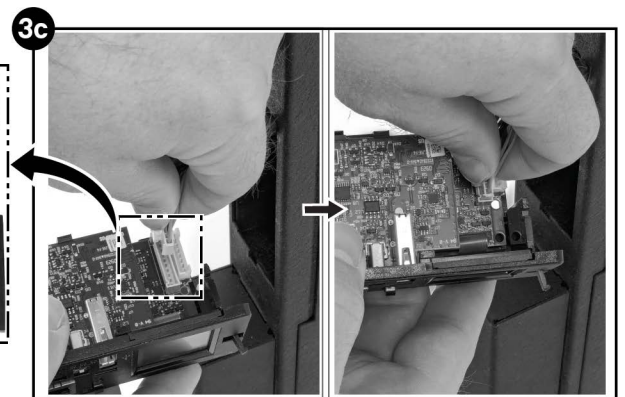
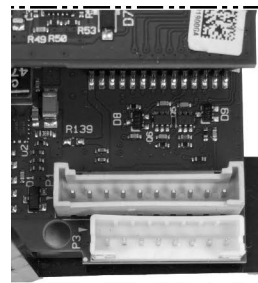
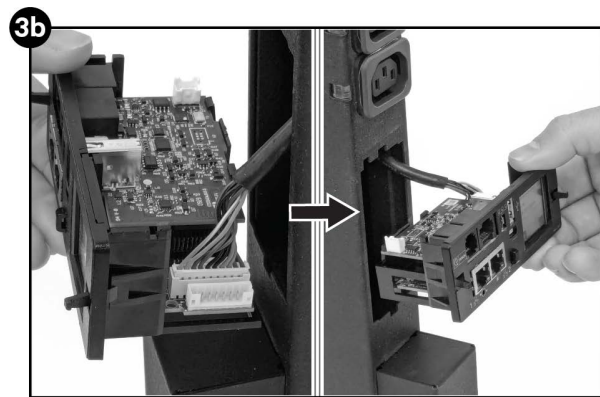
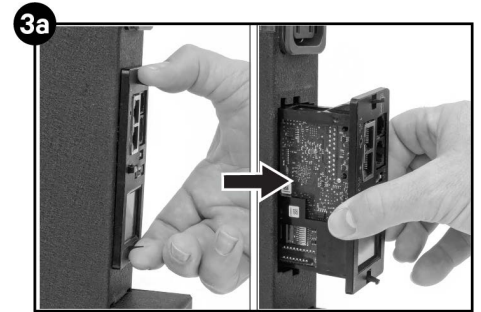
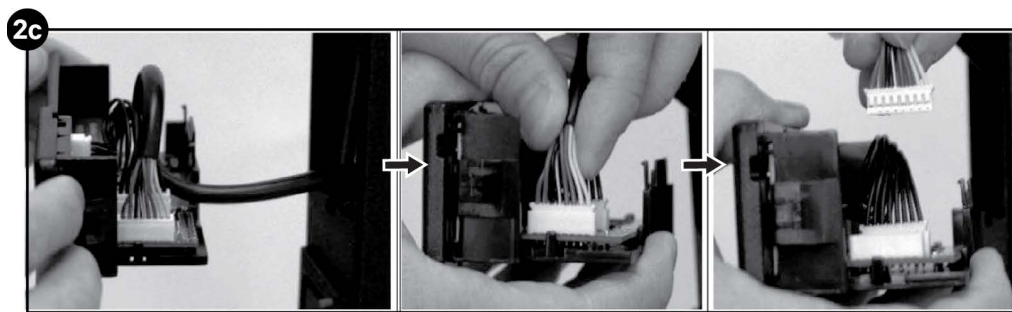
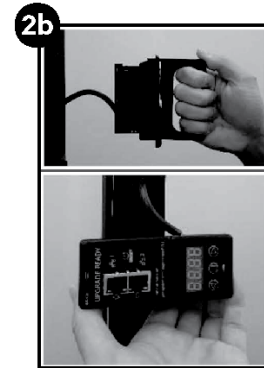
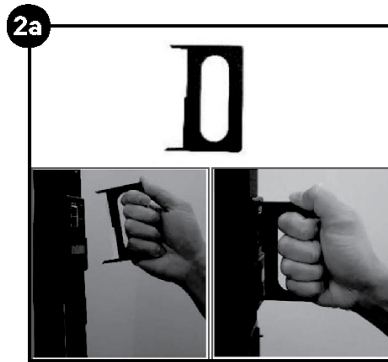
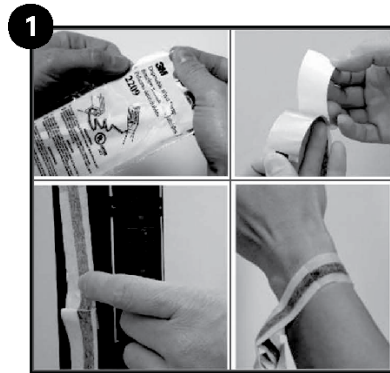
3b. Осторожно без перекосов извлеките модуль IMD на 5 см (2 дюйма).

3c. Запомните расположение ключа разъема для установки нового модуля IMD.

Установка модуля IMD-5M

ВАЖНО! См. иллюстрации на стр. 2. Перед продолжением работ убедитесь, что надет антистатический браслет. Для получения дополнительной информации см. операцию 1.

4. Подключите кабель к сменному модулю IMD-5M. Убедитесь, что разъем кабеля вставлен в надлежащий разъем (8-или 10-контактный) на плате модуля IMD.
5. Поместите излишек кабеля обратно в блок распределения питания и задвиньте модуль IMD без перекосов. Нажмите двумя большими пальцами до щелчка, чтобы закрепить модуль IMD.

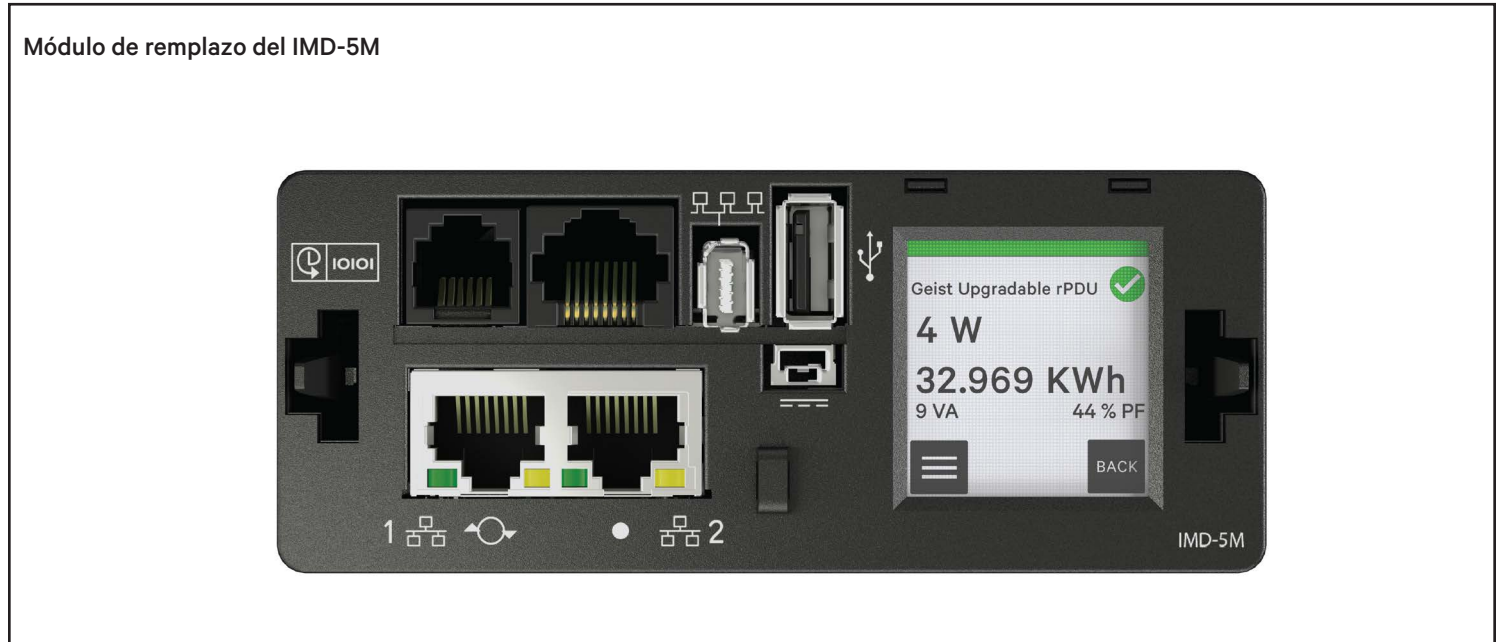


Контактные данные центра технической поддержки компании Vertiv см. на сайте www.Vertiv.com.

© Vertiv Group Corp., 2025. Все права сохранены. Vertiv™ и логотип Vertiv являются товарными знаками или зарегистрированными товарными знаками Vertiv Group Corp. Все другие упомянутые названия и логотипы являются торговыми наименованиями, товарными знаками или зарегистрированными товарными знаками соответствующих владельцев. Несмотря на то что компанией Vertiv Group Corp. были приняты все усилия к обеспечению точности и полноты настоящего документа, компания не несет ответственности, в т. ч. материальной, за ущерб, возникающий в результате использования приведенной информации, а также за возможные ошибки и упущения.



NOTA: Este documento incluye los pasos de replazo para quienes están utilizando el módulo del IMD-3E.



Replazo del dispositivo de monitorización intercambiable (IMD)

La parte del portador de plástico (IMD) de la PDU está diseñada para su replazo en campo únicamente por personal de servicio calificado. El IMD está diseñado para su replazo mientras la PDU aún está conectada a la red eléctrica de CA.

PRECAUCIÓN: Observe las precauciones adecuadas para manipular componentes electrostáticos.

Eliminación del módulo del IMD

IMPORTANTE: Las imágenes de estos pasos se muestran en la página 2.

PRECAUCIÓN: El IMD sigue conectado internamente. No lo extraiga más de 2 pulgadas (5 cm) del chasis.

NOTA: Asegúrese de tener el nuevo módulo del IMD listo para su instalación inmediatamente después de retirar el IMD antiguo.

1. Retire del paquete el brazaletе antiestático desechable, quite la parte de atrás del adhesivo y fíjela a la PDU. Colóquese el brazaletе en

el brazo de manera que haga contacto con la piel expuesta.

2. Para el IMD-3E, consulte Extracción del módulo del IMD-3E para obtener más detalles.

Extracción del módulo del IMD-3E

2a. Inserte la herramienta de extracción del IMD de Vertiv como se muestra. Asegúrese de presionar la herramienta a nivel, presione hasta que la herramienta quede nivelada con la superficie delantera del IMD. Algunas versiones anteriores pueden requerir que se retiren los revestimientos antes de insertar la herramienta.

2b. Tire con cuidado de la herramienta y del IMD hacia fuera unas 2 pulgadas (5 cm). Extraiga la herramienta del IMD.

2c. Tenga en cuenta la posición clave del conector para instalar el nuevo IMD.

○

3. Para el IMD-5M, consulte Extracción del módulo del IMD-5M para obtener más detalles.

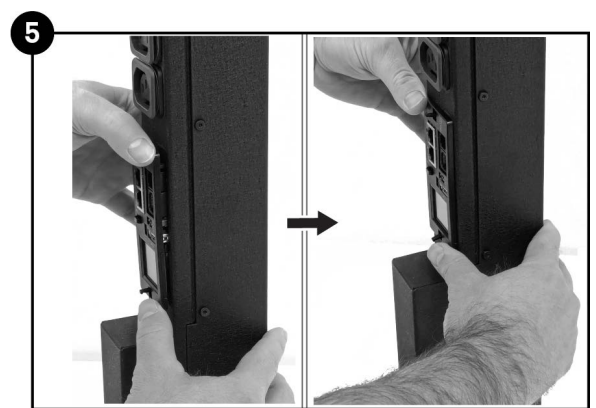
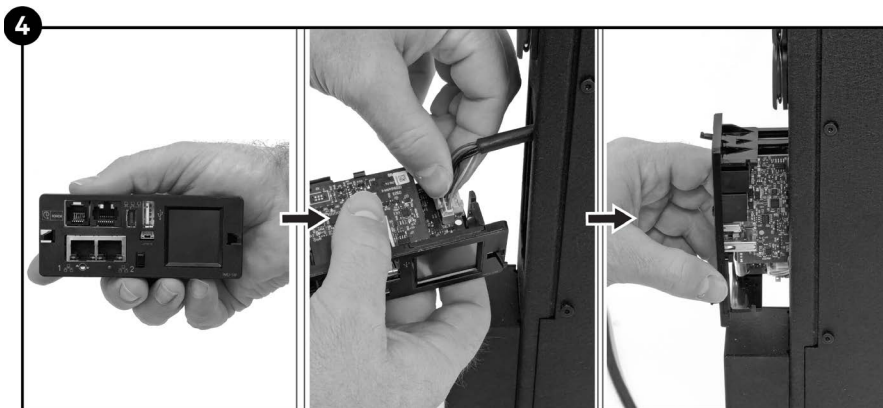
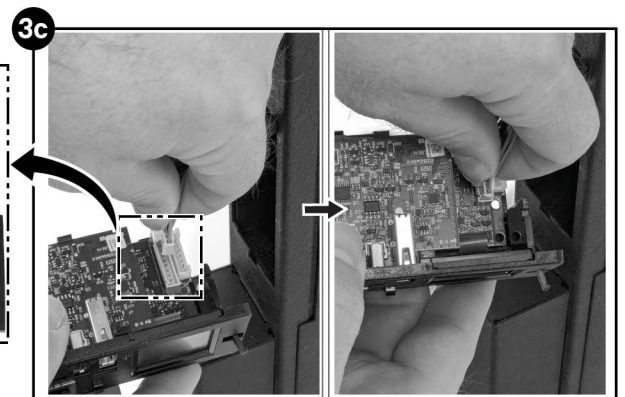
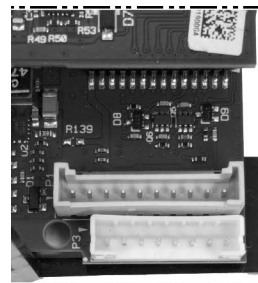
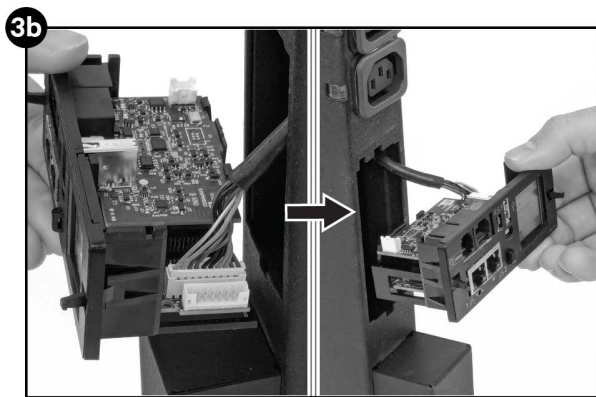
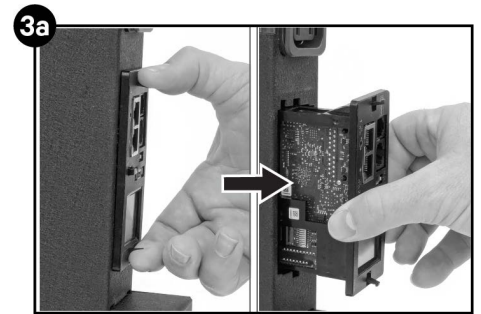
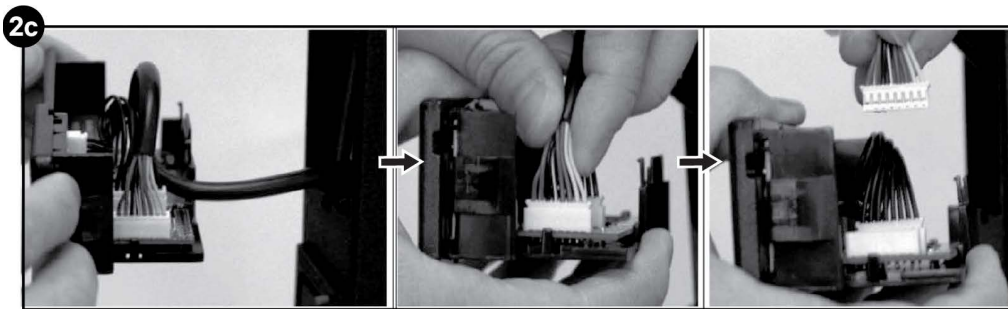
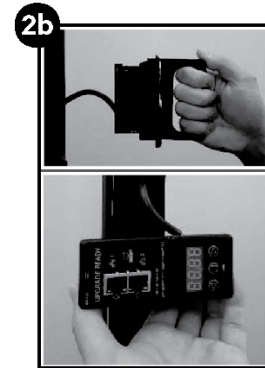
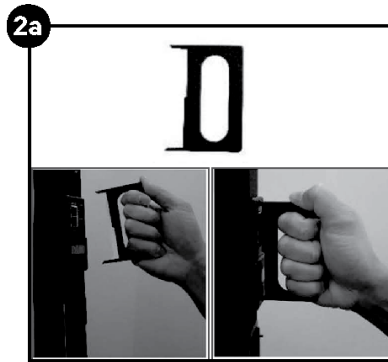
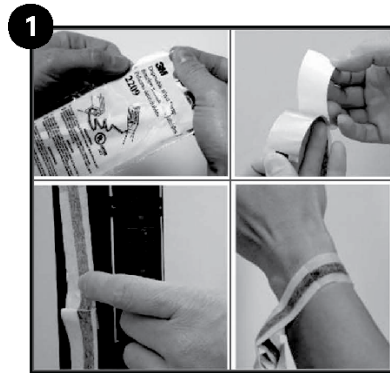
Extracción del módulo del IMD-5M

- 3a. Presione las lengüetas de extracción en la superficie delantera del IMD hacia dentro.
- 3b. Tire con cuidado del IMD hacia fuera unas 2 pulgadas (5 cm).
- 3c. Tenga en cuenta la posición clave del conector para instalar el nuevo IMD.

Instalación del módulo del IMD-5M

IMPORTANTE: Las imágenes de estos pasos se muestran en la página 2. Asegúrese de llevar puesto el brazaletе antes de proceder. Consulte el paso 1 para obtener más información.

4. Conecte el cable al módulo del IMD-5M de replazo. Asegúrese de que el conector del cable esté insertado en el conector correcto (8 pines o 10 pines) en la placa del IMD.
5. Vuelva a introducir el exceso de cable en la PDU y deslice el IMD directamente hacia dentro. Presione con ambos pulgares hasta que el IMD quede ajustado en su lugar.



Para ponerse en contacto con el servicio de asistencia técnica de Vertiv, visite www.Vertiv.com.

© 2025 Vertiv Group Corp. Todos los derechos reservados. Vertiv™ y el logotipo de Vertiv son marcas comerciales o marcas comerciales registradas de Vertiv Group Corp. Todos los demás nombres y logotipos a los que se hace referencia son nombres comerciales, marcas comerciales o marcas comerciales registradas de sus respectivos propietarios. Si bien se han tomado todas las precauciones para garantizar la exactitud e integridad de la información incluida en el presente documento, Vertiv Group Corp. no asume ninguna responsabilidad y rechaza toda responsabilidad legal por los daños y perjuicios resultantes del uso de esta información o por cualquier error u omisión cometidos.

