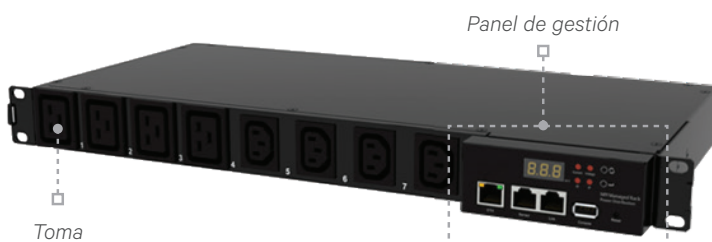


La **unidad de distribución de energía inteligente MPI** efectúa un monitoreo preciso en tiempo real de los equipos conectados. Gracias a características de medición y monitoreo, junto con la configuración de umbrales específicos por parte del usuario, la PDU para rack MPI permite optimizar su infraestructura eléctrica sin el riesgo de caídas provocados por circuitos sobrecargados.

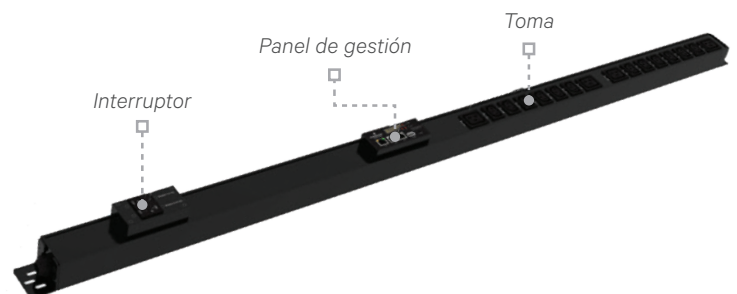
### Características:

- Entrada monofásica compatible con mediciones de regletas/ramales o con mediciones de regletas/ramales y conmutación de tomacorrientes.
- Incluye una pantalla LED y una interfaz para navegador web integradas para el acceso local y remoto a los datos en tiempo real.
- Compatible con varias plataformas de software de gestión entre las que se incluyen los modelos RDU-A G2 y RDU-M.
- Mide y monitorea el voltaje, la corriente (ramal), la frecuencia, la potencia (kW), el consumo energético (kWh) y el factor de potencia.
- Capacidad de conmutación remota para encender/apagar tomas (sólo para modelos que permiten conmutación de tomas).
- Opciones de interfaz serial e IP - las opciones de instalación incluyen conexión directa a la red o ahorrar conexiones IP al usar una interfaz serial para conectarse directamente a los dispositivos RDU ya conectados a la red.
- Los umbrales/alertas facilitan las notificaciones preventivas de cualquier problema de sobrecarga inminente antes que ocurran.
- Inicio y reinicio secuencial del suministro eléctrico en los grupos de tomas (sólo para modelos que permiten conmutación de tomas). Protege los dispositivos conectados contra sobretensiones eléctricas repentinas.
- Se pueden instalar en configuración horizontal o vertical; por lo tanto se adaptan a una gran variedad de usos en rack en sucursales y oficinas remotas.
- Compatible con sensores ambientales externos tales como sensores de temperatura, humedad, del estado de la puerta del rack, de fuga de agua; además de sensores de movimiento infrarrojos para notificaciones en caso de cualquier problema inminente en el entorno.
- Registro de datos incorporado para una PDU para rack individual, con hasta 10.000 datos empíricos y registros de alarmas.

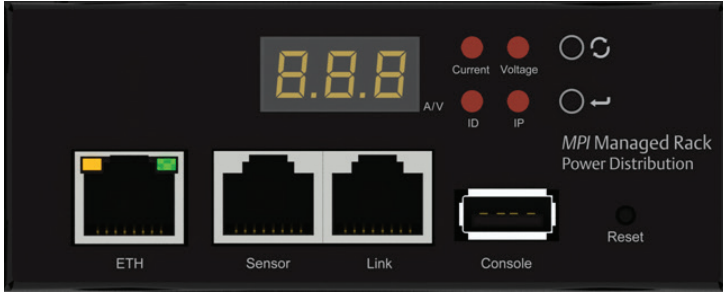
PDU para rack montaje 1U



PDU para rack montaje 0U



# MPI - PDU INTELIGENTE PARA RACK



**ETH** Puerto ethernet  
Comunicación con el software de gestión

**Hasta 8 sensores:**

**Primera opción**

8 x sensor de temperatura

**Segunda opción**

- 4 x temperatura y humedad
  - 2 x estados de la puerta del rack\*
  - 1 x detección de fuga de agua\*
  - 1 x detección infrarroja de movimiento\*
- \* 1 módulo 4DIF es obligatorio para la conexión a estos sensores

**Sensor** Puerto del sensor  
4 x temperatura y humedad  
2 x estados de la puerta del rack\*  
1 x detección de fuga de agua\*  
1 x detección infrarroja de movimiento\*

**Link** Puerto de enlace  
Conexión directa al puerto COM del RDU-A

**Console** Puerto de la consola  
Mantenimiento del sistema

**Current** Indicador  
**Duración de la luz verde:** Los datos se muestran con el LED y no existen alarmas en tiempo real

**Duración de la luz roja:** Los datos se muestran con el LED y existen alarmas en tiempo real

**Voltage** Indicador  
**Destello de luz roja:** Los datos no se muestran con el LED pero existen alarmas en tiempo real

**ID** Indicador  
**Duración de la luz verde:** Los datos se muestran con el LED

**IP** Indicador de dirección IP  
**Duración de la luz verde:** Los datos se muestran con el LED

**A/V** Corriente / Voltaje  
Se muestra el valor de los datos (Corriente/ Voltaje)

**Pantalla cíclica**  
Cambia la visualización de datos de Corriente/Voltaje/IP/ID y la operación en el identificador de la configuración de la dirección

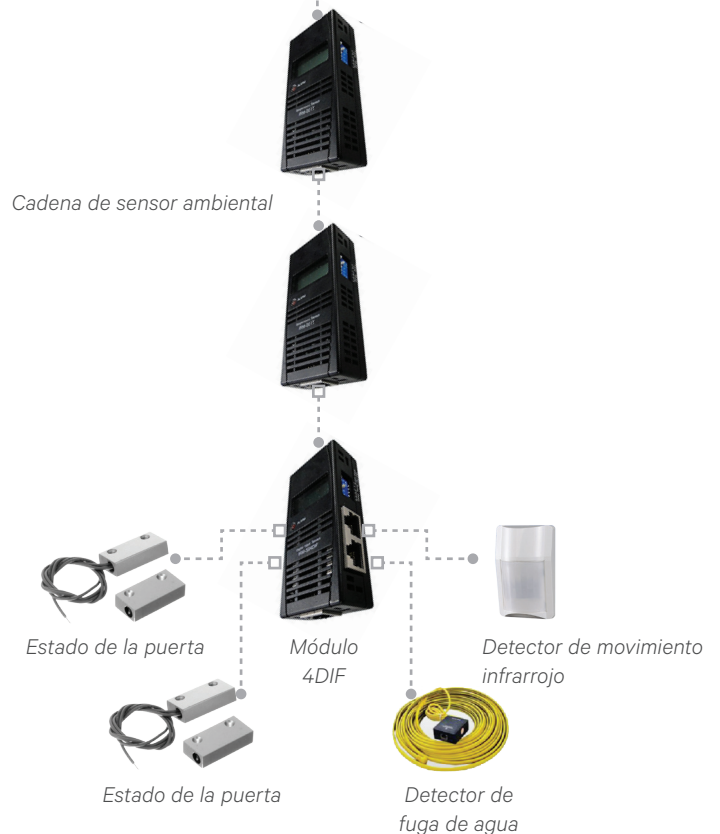
**Confirmar**  
Inicio / Fin de la operación en el identificador de la configuración

**Reiniciar** Reiniciar  
Si se pulsa el botón durante > 5 segundos, se reestablece la contraseña de fábrica

El Panel de gestión proporciona la comunicación en red, actualiza el sistema de software, integra el sensor externo y cuenta con pantalla LED integrada.

Compatible con sensores ambientales externos tales como sensores de temperatura, humedad, estado de la puerta del rack, fugas de agua, además de un dispositivo infrarrojo para detección de movimiento.

**Software de gestión**



## Conector

N.º	TIPO	APARIENCIA	CORRIENTE NOMINAL	INTERFAZ DE ALIMENTACIÓN PARA PDU
1	C20		16A	
2	IEC60309 2P + PE16A		16A	
	IEC60309 2P + PE32A		32A	
3	Fijo		16A ó 32A	Línea - L (Roja) Línea - N (Azul) PE - (Amarillo-Verde)

Nota: Las dimensiones de los conectores IEC60309 2P + PE 16A / IEC60309 2P + PE 32A son diferentes

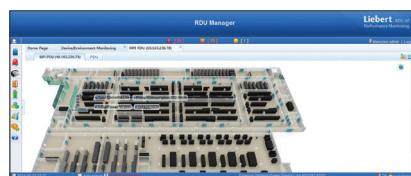
## Toma

N.º	TIPO	APARIENCIA	CORRIENTE NOMINAL
1	IEC C13		10A
2	IEC C19		16A

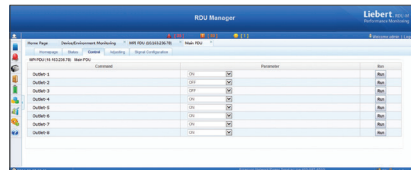
Nota: Las dimensiones de las tomas GB10A / 16A son diferentes.

## Integración de gestión de la PDU MPI con RDU-M

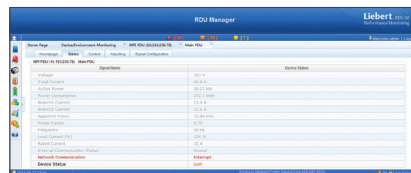
Integración del software de gestión (RDU-M)



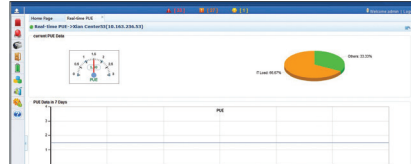
Control remoto de encendido/apagado en las tomas



Alarmas y monitoreo



Análisis del consumo energético



## Especificaciones

Voltaje de entrada:	100 ~ 240Vca/ monofásico
Frecuencia:	45-65Hz
Precisión de las mediciones:	
Voltaje:	±1%(200~240Vca); ±2% (otro rango)
Corriente:	±0,2A
Sensores del entorno externo:	
Hasta 8 sensores:	
<b>Primera opción</b>	8 x sensor de temperatura
<b>Segunda opción</b>	4 x temperatura y humedad 2 x estados de la puerta del rack* 1 x detección de fuga de agua* 1 x detección infrarroja de movimiento*
	* 1 módulo 4DIF es obligatorio para la conexión a estos sensores

Alimentación externa necesaria:	No	
Tipo de puerto:	RJ45	
Tipo de cable:	Cable estándar Cat5	
Distancia máxima del cable de extremo a extremo:	100 m (del PDU para rack al último sensor en cadena)	
Dimensiones físicas:		
Modelo	Dimensiones (en ancho x fondo x alto, en pulgadas [mm])	Peso
8 tomas	440 x 43,5 x 260	<=5KG
16 tomas	56 x 1422 x 50	<=5,5KG
24 tomas	56 x 1780 x 50	<=6,0KG
Entorno de trabajo:		
Temperatura de funcionamiento:	-20 °C - 55 °C	
Temperatura de almacenamiento:	-40 °C - 70 °C	
Conexión de red:		
Cantidad:	1	
Tipo:	1- 10/100 Ethernet	
Accesorios incluidos:	Kit para montaje en rack (modelos 1U), Hardware para montaje que no necesita herramientas (modelos 0U)	
Opciones de comunicación compatibles:	Navegador (HTTP/HTTPS), Serial (ModBus) o IP (SNMP/ Protocolo privado) (usando dispositivos RDU)	
Certificación	CE Conforme a la Directiva de Baja Tensión Europea 2006/95/EC, Directiva Europea de Compatibilidad Electromagnética 2004/108/EC y la Directiva Europea de Restricción de Sustancias Peligrosas 2011/65/EU	
Estándares	Estándar de seguridad: EN 60950-1:2006+A11:2009+A12:2011+A2:2013 Estándar de compatibilidad electromagnética: EN 300 386 V1.6:2012	

	NÚMERO DE MODELO	CORRIENTE NOMINAL	CANT. DE TOMAS	TIPO DE TOMA	TIPO DE CONECTOR	CANT. DE INTERRUPTORES	CORRIENTE NOMINAL DEL INTERRUPTOR	DIMENSIONES (ANCHO X FONDO X ALTO, EN PULGADAS [MM])	INSTALACIÓN EN RACK	LONGITUD DEL CABLE DE ALIMENTACIÓN
Modelos 1U, sólo medición	MP-DHCNHA08N00X	16A	8	C13	C20	2	10A	440,0 x 43,5 x 260,0	Montaje horizontal	3 metros
	MP-DHENCA04B04X	32A	4	C13	IEC60309	2	17A			
			4	C19						
	MP-DHANCA04B04X	32A	4	C13	Fijo					
			4	C19						
	MP-DHENCA08N00X	32A	8	C13	IEC60309					
	MP-DHANCA08N00X	32A	8	C13	Fijo					
	MP-DHENCB08N00X	32A	8	C19	IEC60309					
MP-DHANCB08N00X	32A	8	C19	Fijo						
Modelos 1U, medición y conmutación	MP-EHCNHA08N00X	16A	8	C13	C20	2	10A	440,0 x 43,5 x 260,0	Montaje horizontal	3 metros
	MP-EHENCA04B04X	32A	4	C13	IEC60309	2	17A			
			4	C19						
	MP-EHANCA04B04X	32A	4	C13	Fijo					
			4	C19						
	MP-EHENCA08N00X	32A	8	C13	IEC60309					
	MP-EHANCA08N00X	32A	8	C13	Fijo					
	MP-EHENCB08N00X	32A	8	C19	IEC60309					
MP-EHANCB08N00X	32A	8	C19	Fijo						
Modelos 0U, sólo medición	MP-DVENCA16N00X	32A	16	C13	IEC60309	2	17A	56,0 x 1422,0 x 50,0	Montaje vertical 0U	3 metros
	MP-DVENCA12B04X	32A	12	C13	IEC60309					
			4	C19						
	MP-DVCNHA16N00X	16A	16	C13	C20	2	10A			
	MP-DVENCA18B06X	32A	18	C13	IEC60309	2	17A	56,0 x 1780,0 x 50,0	Montaje vertical 0U	
			6	C19						
MP-DVANCA18B06X	32A	18	C13	Fijo						
		6	C19							
Modelos 0U, medición y conmutación	MP-EVENCA16N00X	32A	16	C13	IEC60309	2	17A	56,0 x 1422,0 x 50,0	Montaje vertical 0U	3 metros
	MP-EVENCA12B04X	32A	12	C13	IEC60309					
			4	C19						
	MP-EVCNHA16N00X	16A	16	C13	C20	2	10A			
	MP-EVENCA18B06X	32A	18	C13	IEC60309	2	17A	56,0 x 1780,0 x 50,0	Montaje vertical 0U	
			6	C19						
MP-EVANCA18B06X	32A	18	C13	Fijo						
		6	C19							

VertivCo.com | Vertiv, 1300 Concord Terrace, Sunrise, FL 33323, Estados Unidos de América.

©2016 Vertiv Co. Todos los derechos reservados. Vertiv, el logo de Vertiv y el PDU MPI de Vertiv son marcas o marcas registradas de Vertiv Co. Todos los demás nombres y logos a los que se hace referencia son nombres comerciales, marcas, o marcas registradas de sus dueños respectivos. Aunque se tomaron todas las precauciones para asegurar que esta literatura esté completa y exacta, Vertiv Co. no asume ninguna responsabilidad y renuncia a cualquier demanda por daños como resultado del uso de esta información o de cualquier error u omisión. Las especificaciones son objeto de cambio sin previo aviso.