

Adaptador Avocent® ADX 4K IP KVM



Guía de instalación rápida

NOTA: Encontrará opciones de conexión por cable de vídeo para el adaptador Avocent® ADX 4K IP KVM de Vertiv™ para DP, HDMI y MiniDP. Además del cable de vídeo, cada adaptador cuenta con un cable único USB Tipo A para control de teclado/ratón y proporcionar alimentación al adaptador.

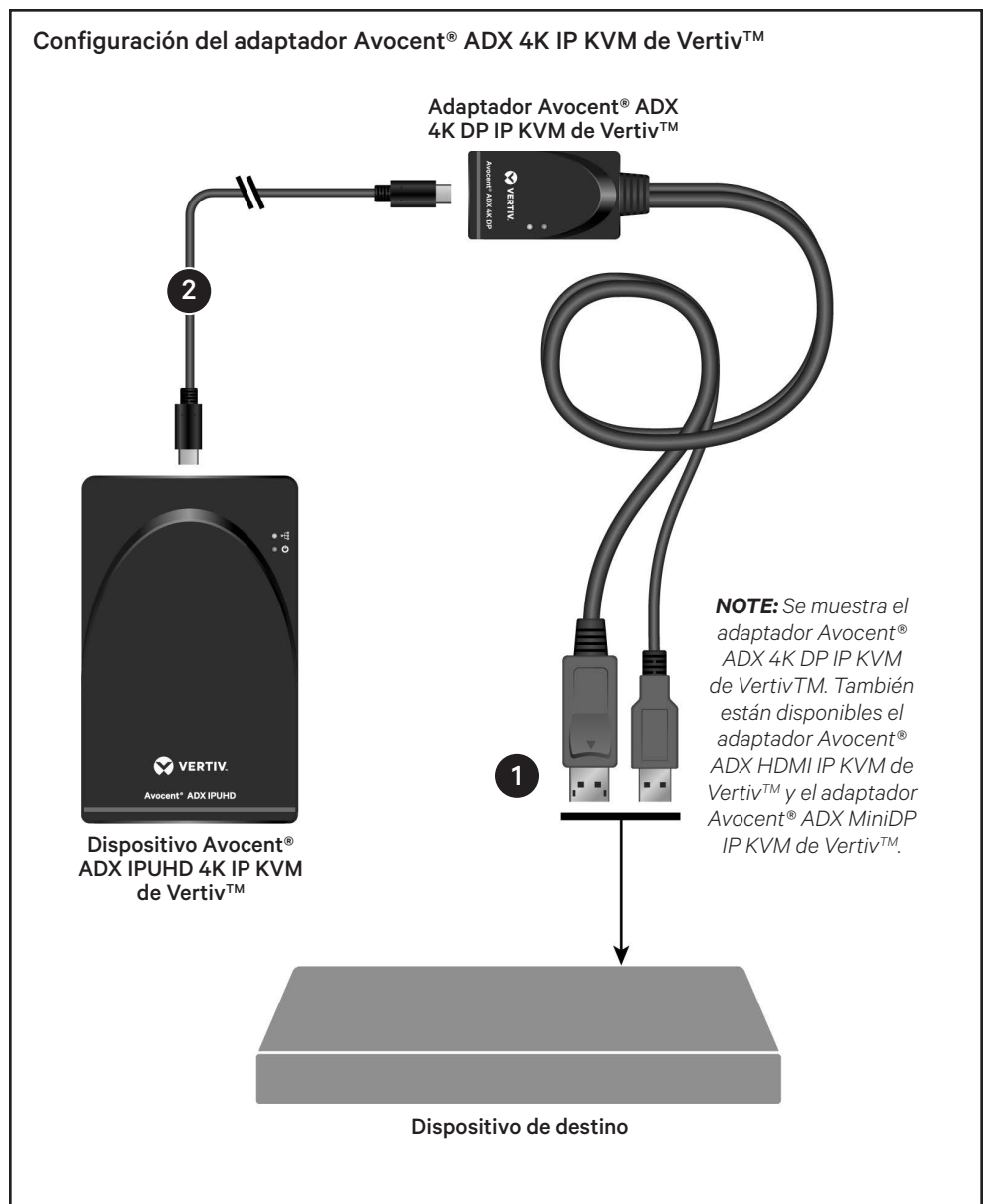
1. Conexión del adaptador al dispositivo de destino

Enchufe el conector de vídeo del adaptador y el conector USB del teclado/ratón a los puertos correspondientes del dispositivo de destino.

2. Conexión al dispositivo Avocent® ADX IPUHD 4K IP KVM de Vertiv™

Con el cable USB-C proporcionado con el UHD a través de IP, conecte el puerto USB-C del adaptador al puerto USB-C del UHD a través de IP.

La luz LED azul se enciende cuando se ha establecido correctamente la conexión de tipo C. La luz LED verde se enciende cuando se ha encendido el adaptador.





La versión traducida de este documento está disponible en www.vertiv.com/ADX-4K-IP-UHD-KVM.

Para ponerse en contacto con el servicio de asistencia técnica de Vertiv, visite www.Vertiv.com

© 2021 Vertiv Group Corp. Todos los derechos reservados. Vertiv™ y el logotipo de Vertiv son marcas comerciales o marcas comerciales registradas de Vertiv Group Corp. Todos los demás nombres y logotipos a los que se hace referencia son nombres comerciales, marcas comerciales o marcas comerciales registradas de sus respectivos propietarios. Aunque se han tomado todas las precauciones para garantizar la exactitud y la integridad de la información incluida en el presente documento, Vertiv Group Corp. no asume ninguna responsabilidad y rechaza toda responsabilidad legal, por daños resultantes del uso de esta información o causados por cualquier error u omisión. Las especificaciones, descuentos y demás ofertas promocionales están sujetos a posibles cambios a entera descripción previo aviso de Vertiv.

