

Avantajlar

Tüm BT Alanları için Uygunur

Liebert RXA, küçük ve büyük veri merkezleri, sunucu odaları, ağ kabinleri ve uzak tesisler için ideal bir uzak güç panelidir.

Bu ünite, kompakt bir taban alanı içinde özel sunucu dağıtım ihtiyaçlarını gerektiren kuruluş ve ortak yerleşimli şirketler için esneklik sunar.

Kolay kurulum ve servis edilebilirlik gibi özelliklerle, uç nokta destek ortamları ve sınırlı alana sahip tesisler için idealdir.

Temel Avantajlar:

- **BT altyapınız için** güvenilir kesintisiz güç dağıtımdır
- **Yüksek güç yoğunluğu:**
 - 0,19 m'de 400 Amper
84 Kutup²
 - 0,38 m'de 800 Amper
168 Kutup²
- **İki derecelemede sunulmaktadır:**
250 Amper veya 400 Amper
- **Esnek ve ölçeklenebilir** panel kartı, 84 Kutupluk kullanılabilir alana kadar 1, 2, 3 veya 4 Kutuplu bölüm devre kesicileri kabul eder
- **Çalışırken değiştirilebilir panel kartı sistemi:** Diğer bölümler aktif kalırken, bir bölüm devresini 20 saniyeden daha kısa sürede değiştirin veya ekleyin
- **Liebert DPM izleme sistemiyle** akıllı gözetim

Liebert® RXA uzaktan güç dağıtım sistemi, akıllı bir izleme sistemiyle yüksek yoğunluklu güç taleplerini karşılamaya yardımcı olur. Ünitenin az yer kaplayan taban alanı değerli zemin alanından tasarrufu artırır, işletme maliyetlerini azaltır ve dağıtım sisteminizin gelecekte esnek şekilde genişletilmesini sağlar.

Liebert® RXA, kritik uygulamalara güvenilir ve güvenli bir şekilde sürekli güç sağlar ve ürün sertifikasyonu ile ilişkili maliyetleri önemli ölçüde azaltır. Veri merkezi ve tesis yöneticileri, Liebert® DPM akıllı izleme ile tüm devreler ve tüketim üzerinde eksiksiz bir genel bakış elde eder ve kullanıcıların örneğin Güç Kullanım Verimliliği (PUE) değerlerini yakalamasına, yük dağıtımını optimize etmesine ve veri merkezi içinde maliyet ve enerji verimliliğini artırmasına imkan tanır.

Doğru Çözüm

Tamamen önceden yapılandırılmış, sertifikalandırılmış ve test edilmiş Liebert RXA, veri merkezi mühendisleri için ideal çözümdür ve planlama ve çizimler için değerli zamandan tasarruf sağlar. Liebert DPM ile enerji tüketimini BT departman düzeyinde kolayca izleyebilir, faz dengesizliklerini ve görünür ve sesli alarm bildirimlerine sahip eşikleri izleyebilirsiniz.

Bakım ve enerji maliyetlerini azaltmak için, çalışma sırasında aksama süresini önlemek için bakım çalışmasını sağlayan dokunmaya dayanıklı özelliği kullanarak size modüler ve çalışırken değiştirilebilir veri yolu çubuğu dağıtım sistemi sunuyoruz.

Değer Katma

Liebert RXA, giriş ve departman devre seviyesinde akıllı güç izleme özelliğine ve 9" dokunmatik renkli ekrana sahiptir. Bu ekran, tek hatlı bir sistem, giriş devre kesici durumu, ekipman yük seviyesi ve güç kalitesi sağlar.

Navigasyon menüsü, kolay sistem programlama ve ekipman yük yönetiminin yanı sıra, tesise özgü yapılandırmaları diğer birimlere veya birimlerden içe veya dışa aktarma olanağı sağlar. İzleme sistemi, %1 doğrulukla gerilim, akım, güç ve enerji ölçümü sunar ve potansiyel aşırı yüklerin yanı sıra yerel veya uzaktan acil durum gücünün otomatik bildirimleri kullanılarak yerel ve uzaktan güç dağıtımının yönetimini sağlamak için BMS sistemlerinizle daha fazla entegre olur.



Liebert® RXA Teknik Özellikleri

Teknik Özellikler	Model / Derecelmeler / Sürüm	Model / Derecelmeler / Sürüm
	Liebert® RXA 250 A	Liebert® RXA 400 A
Montaj anma akımı (Giriş)	250 A	400 A
Montaj nominal anma gücü (Pn)	400 V'de 173 kVA	400 V'de 277 kVA
Dereceleme ve operasyon gerilimi (Un) ve (Ue)	230/400 V +-5%	
Devre yalıtım anma gerilimi (Ui)	440 Vac	
Anma frekansı (fn)	50/60 Hz	
Çıkış devrelerinin sayısı	maks. 84	
Kutup sayısı	3Ph + N + G	
Çalışma sıcaklığı	0° ... +40°C	
Depolama sıcaklığı	-25° ... +70°	
Ekran*	Entegre 9 inç renkli dokunmatik ekran	
Güç İzleme Sistemi*	Liebert® DPM	
Standartlar		
Çevresel	REACH; RoHS; WEEE	
Yönetmelik	IEC 61439-2	
Mekanik Özellikler		
Yükseklik	2000 mm / 79"	
Genişlik	603 mm / 24"	
Derinlik	328 mm / 13"	
Ağırlık (koruma cihazları olmadan)	155 Kg	175 Kg
Renk	Ral 7021 uyumu	
Koruma derecesi (kapalı/açık kapılar)	IP20	
Ön ana kapı tipi	Lexan pencere kapısı, ekran ile	
İkinci erişim kapısı tipi	Devre İzleme Bölümüne doğrudan erişim ile güvenlik kapısı	
Müşteri iletişim pimleri	Üst	
Kablo girişleri	Üst Alt (isteğe bağlı)	Üst
Kablo çıkışları	Üst Alt	Üst Alt
İletişim/İzleme*		
Üretici	Liebert DPM	
Ölçülen Değerler	V, I, cosφ, P, S, THD	
Intellislot kartı	Evet	
İletişim yuvası	Modbus TCP, SNMP, BACnet IP or MSTP, Modbus/RTU, SMS, Email, HTTP/HTTPS ve Vertiv Protokolü	
İletişim kartı	Vertiv™ Liebert® IntelliSlot RDU101	

*Bir izleme sistemi olmadan Liebert® RXA modeline dahil değildir



Resim 1. Liebert® RXA (ikinci erişim kapısı görünümü)



Resim 2. Liebert® RXA (dahili görünüm)



Resim 3. Liebert® DPM izleme sistemi olmayan Liebert® RXA

Güç İzleme Sistemi

Liebert® DPM, Vertiv'in gelişmiş bir izleme sistemidir; enerji ölçümlerine uzaktan erişim sağlar ve veri merkezi yoğun endüstrileri, sunucu kapasitesini optimize etmek için çalışan tesisler ve çalışma süresini korumaya kritik önemde ihtiyacı olan işletmeler için veri entegrasyonunu kolaylaştırır. Bu gömülü sistem, elektrik kapasitesinin gerçek zamanlı görünüşlerinin yanı sıra bölüm devrelerinde ve şebekede güç kullanımı sağlar. Güç ve çevresel koşullar hakkında görünür ve duyulabilir eşik uyarıları gönderir, böylece aksama süresinin önlenmesine yardımcı olur.

Liebert DPM, iki düzeyli bir sistem izlemesinden oluşur:

Giriş İzleme Seviyesi, Ana Giriş Devre Kesicisinden alınan verileri gösterir:

- Faz Akımı
- Nötr Akım
- Topraklama Akımı
- Mevcut Yük Yüzdesi
- Hattan Hatta gerilim
- Gerilim Hattından Nötre
- Frekans
- Gerçek Güç (kW)
- Görünür Güç (kVA)
- Güç Faktörü
- Enerji (kW-Saat)
- Tepe Akımı (A)
- Tepe Talebi (kW)
- Mevcut Tepe Faktörü
- Toplam THD'de Akım Toplam Harmonik Bozulması (THD) - 3, 5, 7 ve 9Harmoniklerini içerir

- Toplam THD'de Gerilim Toplam Harmonik Bozulması (THD) - 3, 5, 7 ve 9Harmoniklerini içerir
- MICB'nin devre tanımlaması ve durumu

Bölüm Devresi İzleme Seviyesi, tek faz veya üç faz yükler için üniteden gelen her bir çıkış devresinin verilerini gösterir:

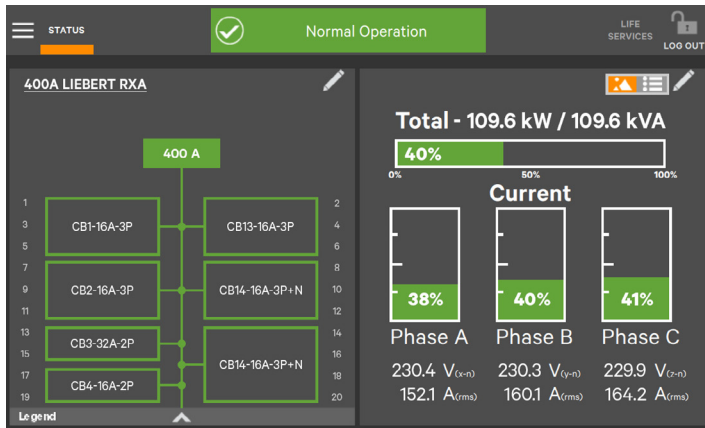
- Faz Akımı
- Yük Yüzdesi
- Gerçek Güç (kW)
- Güç Faktörü
- Enerji (kW-Saat)
- Tepe Akımı (A)
- Tepe Talebi (kW)
- Her kesicinin devre tanımı



Resim 1. Aksama süresini önlemek için görüntülü ve sesli alarmlar içeren ön 9" dokunmatik renkli ekran

Ekranın çerçevesi, tümü kolayca programlanabilir, hata veya uyarılar için alarmlı LED ve hoparlörler içerir:

- Aşırı Çıkış Voltajı
- Düşük Giriş Voltajı
- Aşırı Çıkış Akımı
- Aşırı Nötr Akımı
- Aşırı Topraklama Akımı
- Kısa Alarm



Resim 2. Solda, Liebert® RXA ünitesinin "tek hatlı" elektrik diyagramı bulunur ve bölüm panel panolarının ve alt besleme kesicilerinin giriş ve çıkış dağıtımını gösterir. Sağda, her faz için gerilim ve amper dahil olmak üzere 3 faz bir dağıtımda her faz için ayrı güç seviyeleriyle ünitenin toplam çıkış yükü bulunur.

The screenshot displays an event log table with the following data:

Date/Time	Type	ID	Status	Component	SubComp	Description
9/7/2020 9:31 AM	Fault	335	ON	CB1-16A-3P		Ground Overcurrent: 3A
9/7/2020 9:31 AM	Fault	339	ON	MICB 400A		Breaker Tripped
9/7/2020 9:31 AM	Fault	335	ON	CB2-16A-3P		Ground Overcurrent: 1A
9/7/2020 9:31 AM	Fault	232	ON	CB2-16A-3P		Overcurrent: 17A
9/7/2020 9:31 AM	Fault	235	ON	CB4-16A-2P		Energy Measure Rollover
9/7/2020 9:31 AM	Fault	120	ON	CB14-16A-3P+N		Overcurrent: 34A
9/7/2020 9:31 AM	Fault	123	ON	CB14-16A-3P+N		Neutral Overcurrent
9/7/2020 9:31 AM	Fault	118	ON	CB4-16A-2P		Overcurrent: 34A

Resim 3. Olayın konumu, tarihi ve saati de dahil olmak üzere ünite meydana gelen güç olaylarının özetlerini içeren olay günlüğünü görüntüler. Her faz için gerilim ve amper dahil olmak üzere 3 faz dağıtım.

Yüksek Kullanılabilirlikte Konfigürasyonlar

Esnek Liebert® RXA, mevcut tesis ihtiyaçlarını ve gelecekteki büyümeyi karşılamak için kolayca yapılandırılır.



Tek: 328 mm x 603 mm (13" x 24") | 84 kutuplu | 250/400 A

- Duvara monte
- Arka taraftan sütun Unistrut veya tel kafes ile desteklenir

Çift: 603 mm x 603 mm (24" x 24") | 168 kutuplu | 250/400 A

- Bağımsız
- Yer karosu için anahtar teslim değiştirme

Çift: 328 mm x 1207 mm (13" x 48") | 168 kutuplu | 250/400 A

- Duvara monte
- Arkadan destekli



Üçlü: 603 mm x 932 mm (24" x 37") | 252 kutuplu | 250/400 A

- Bağımsız
- Panel kartları: ön arka, tek taraf

Dörtlü: 603 mm x 1260 mm (24" x 50") | 336 kutuplu | 250/400 A

- Bağımsız
- Panel kartları: ön arka, çift taraf

Kablolama ve kurulum kolaylığı için, ünitenin üst ve tabanındaki kanal açma plakaları çıkarılabilir ve kablo boyutuna bağlı olarak kolayca delmek için alüminyumdan yapılmıştır.

