

### Installing the unit

- a. Using appropriate hardware, mount unit to rack.
- b. Plug the PDU into appropriately rated and protected branch circuit receptacles.
- c. Plug in devices to be powered by the PDU.
- d. Power on devices that are powered by the PDU. Sequential power up is recommended to avoid high in-rush current.

### Configuring IP addressable units

The PDU is equipped with an RJ45 Ethernet port for attachment to an existing network. The PDU is configured with the following default network settings to allow unit configuration:

- IP address:  
192.168.123.123
- Subnet Mask:  
255.255.255.0
- Gateway:  
192.168.123.1

The local PC network connection must be configured as follows:

- IP Address:  
192.168.123.x (where x is 2-253, except 123)
- Subnet Mask:  
255.255.255.0
- Gateway:  
<leave blank>

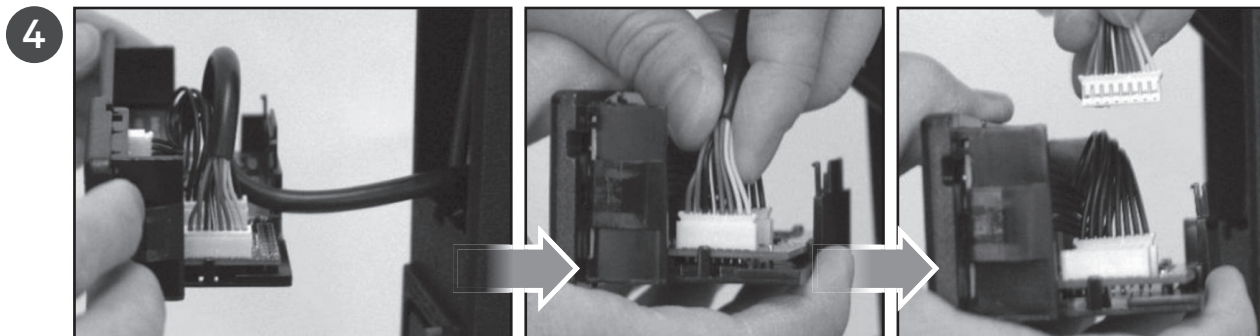
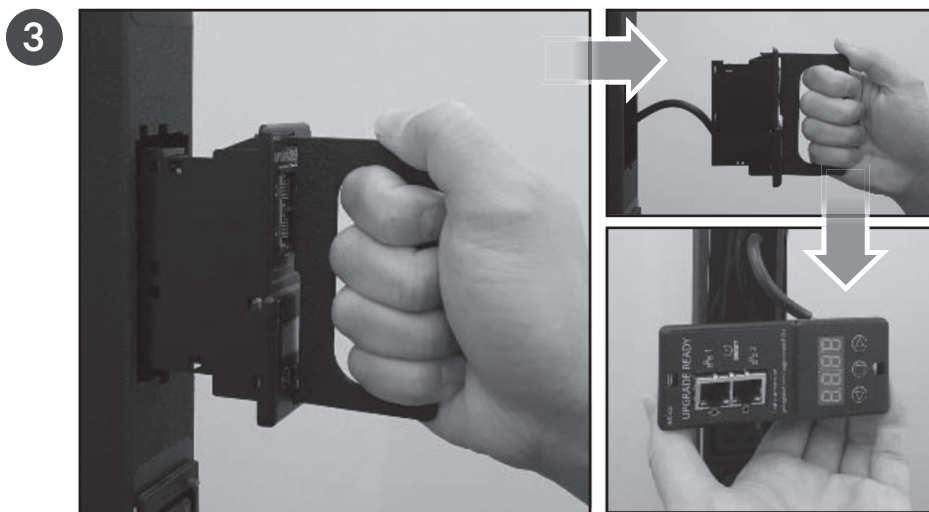
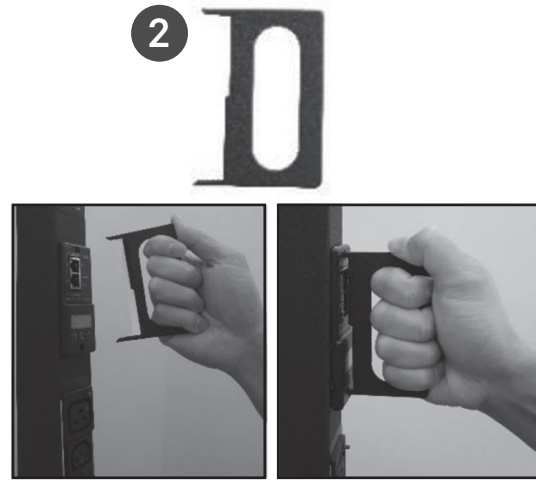
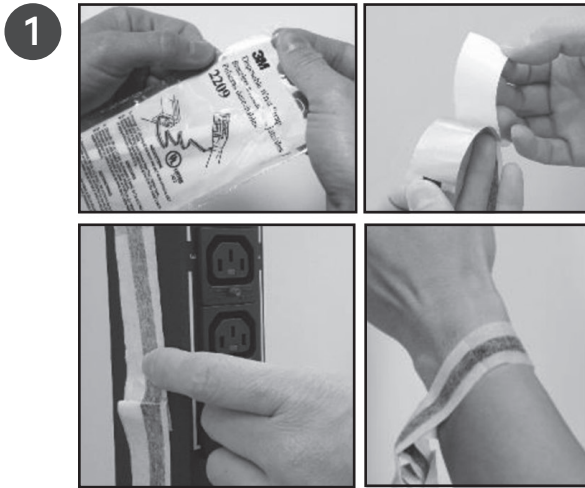
### Environmental

TEMPERATURE		
Operating	10°C (50°F) min	60°C (140°F) max
Storage	-25°C (-13°F) min	65°C (149°F) max

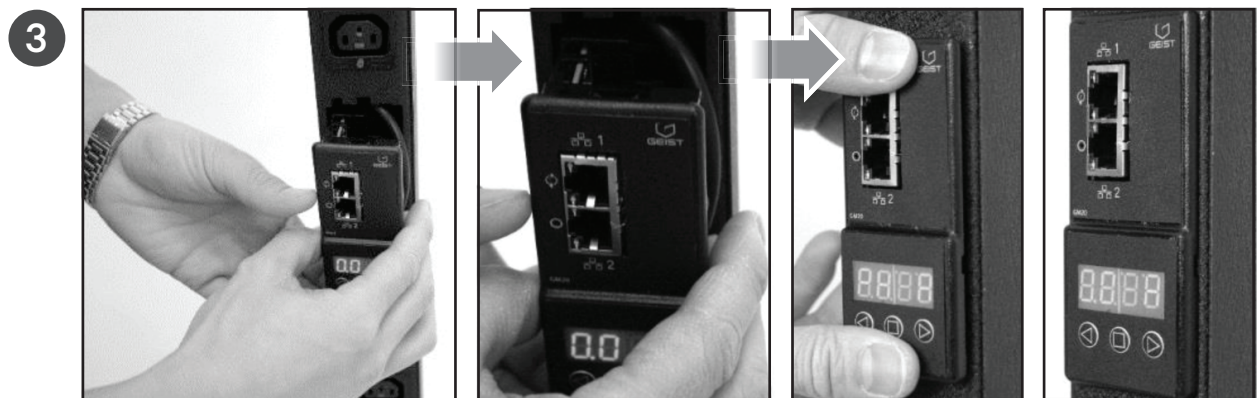
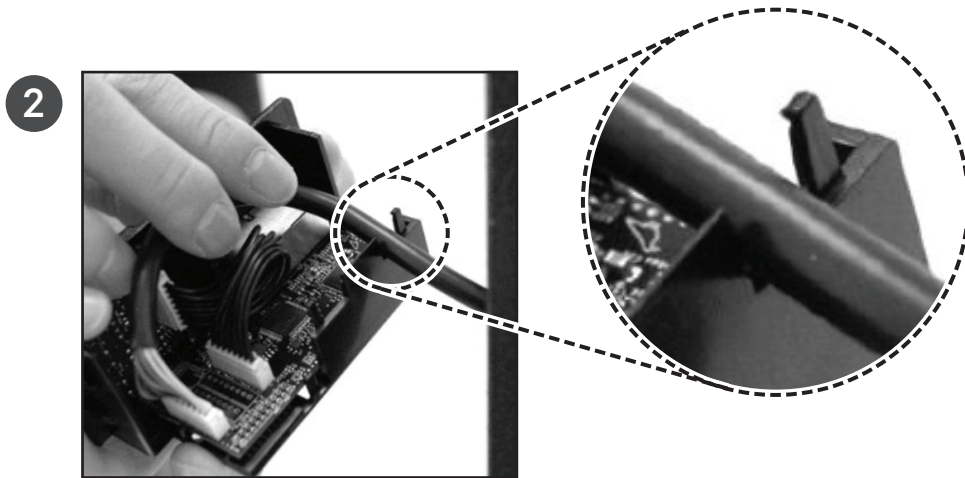
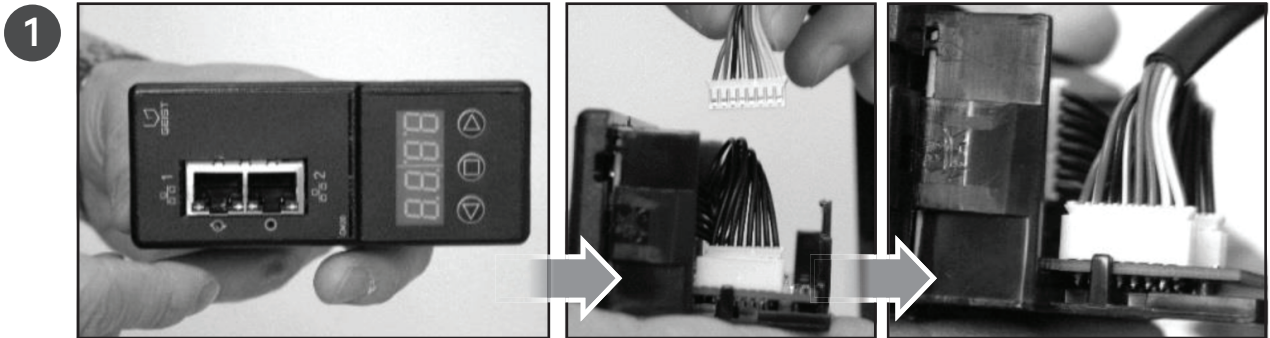
HUMIDITY		
Operating	5% min	95% max (non-condensing)
Storage	5% min	95% max (non-condensing)

ELEVATION		
Operating	0 m (0 ft) min	3050m (10,000 ft) max
Storage	0 m (0 ft) min	15240 m (50,000 ft) max

## REMOVAL



## INSTALLATION





**To contact Vertiv Technical Support: visit [www.VertivCo.com](http://www.VertivCo.com)**

© 2018 Vertiv Co. All rights reserved. Vertiv and the Vertiv logo are trademarks or registered trademarks of Vertiv Co. All other names and logos referred to are trade names, trademarks or registered trademarks of their respective owners. While every precaution has been taken to ensure accuracy and completeness herein, Vertiv Co. assumes no responsibility, and disclaims all liability, for damages resulting from use of this information or for any errors or omissions. Specifications are subject to change without notice.



### Installieren des Geräts

- a. Montieren Sie das Gerät mit geeignetem Befestigungsmaterial am Rack.
- b. Schließen Sie die PDU an entsprechend belastbare und geschützte Netzsteckdosen des Abzweigstromkreises an.
- c. Schließen Sie die Geräte an, die von der PDU mit Strom versorgt werden sollen.
- d. Schalten Sie die Geräte ein, die von der PDU mit Strom versorgt werden sollen. Es wird empfohlen, die Geräte nacheinander einzuschalten, um einen hohen Einschaltstrom zu vermeiden.

### Konfigurieren von IP-adressierbaren Geräten

Die PDU ist mit einem RJ45-Netzwerkanschluss für die Verbindung mit einem bestehenden Netzwerk ausgestattet. Die PDU ist für den Betrieb im Netzwerk und die Gerätekonfiguration mit den folgenden Standardeinstellungen konfiguriert:

- IP-Adresse:  
192.168.123.123
- Subnetzmaske:  
255.255.255.0
- Gateway:  
192.168.123.1

Die Netzwerkverbindung des lokalen PCs muss folgendermaßen konfiguriert werden:

- IP-Adresse:  
192.168.123.x (wobei x 2–253 mit Ausnahme von 123 sein kann)
- Subnetzmaske:  
255.255.255.0
- Gateway:  
<leer belassen>

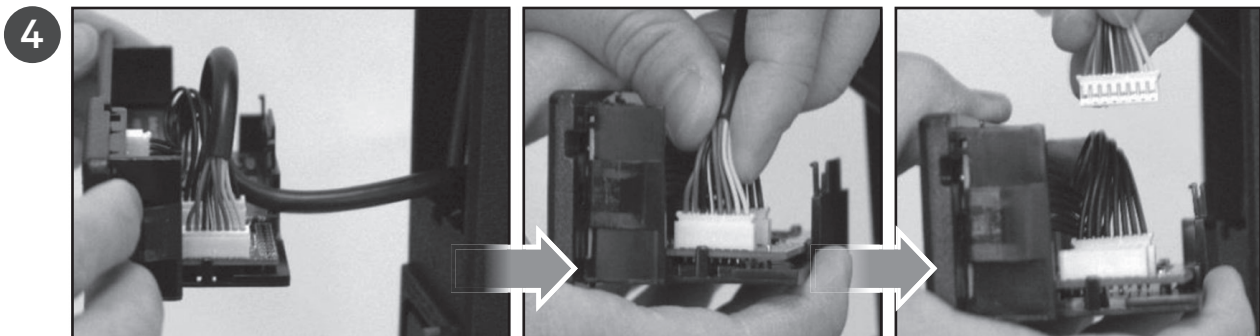
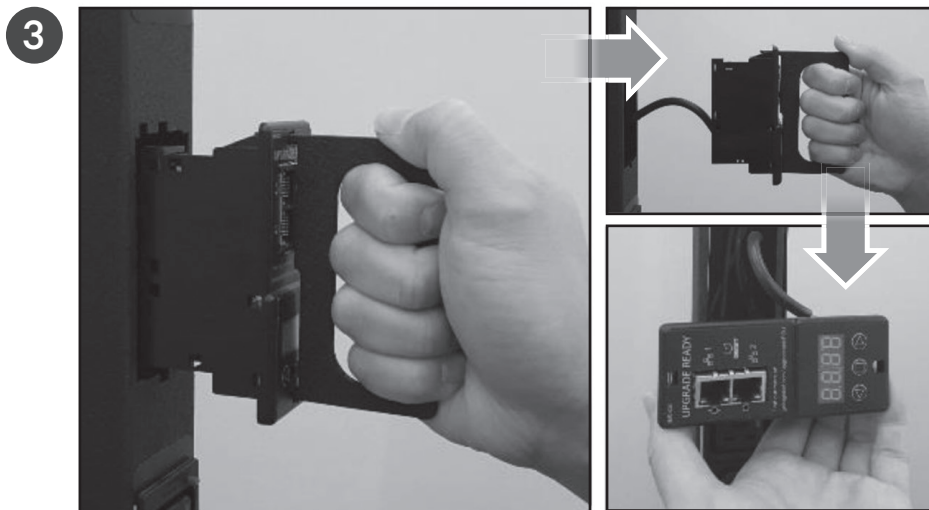
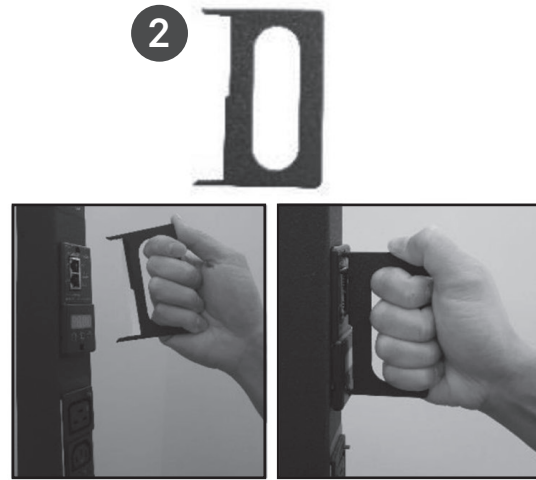
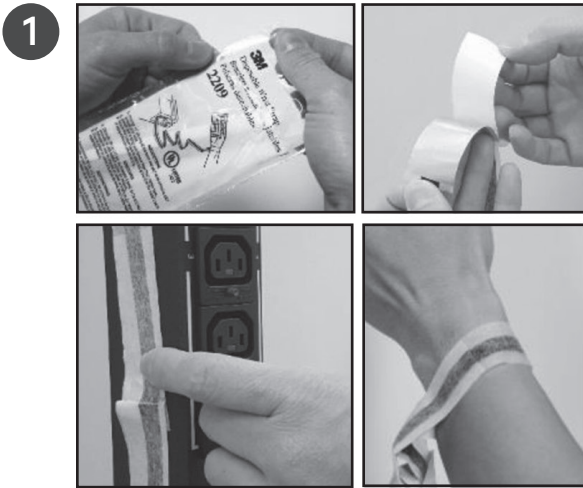
### Umgebungsbedingungen

TEMPERATUR		
Betrieb	min. 10 °C	max. 60 °C
Speicher	min. -25 °C	max. 65 °C

LUFTFEUCHTIGKEIT		
Betrieb	min. 5 %	max. 95 % (nicht kondensierend)
Speicher	min. 5 %	max. 95 % (nicht kondensierend)

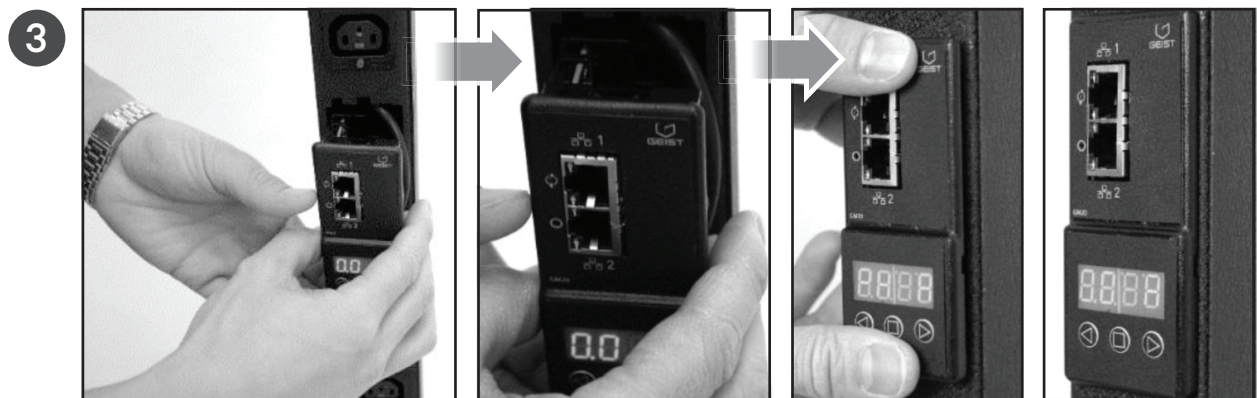
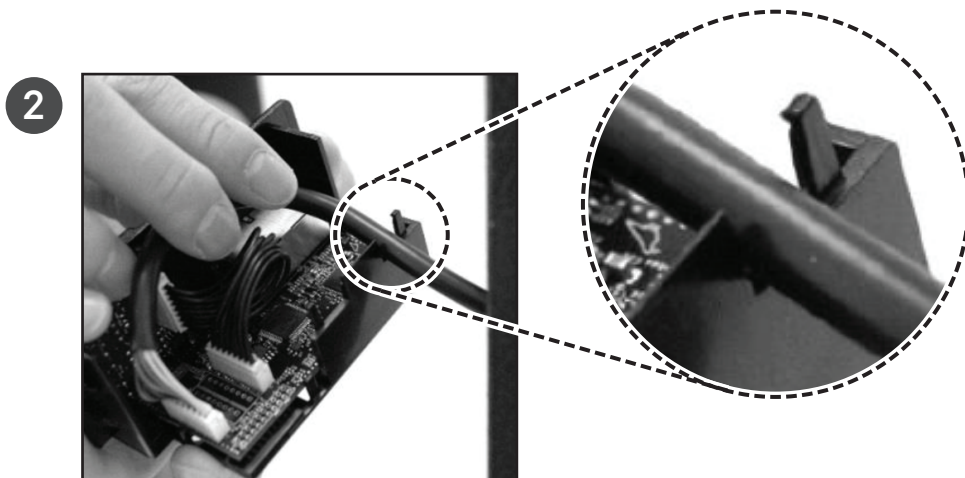
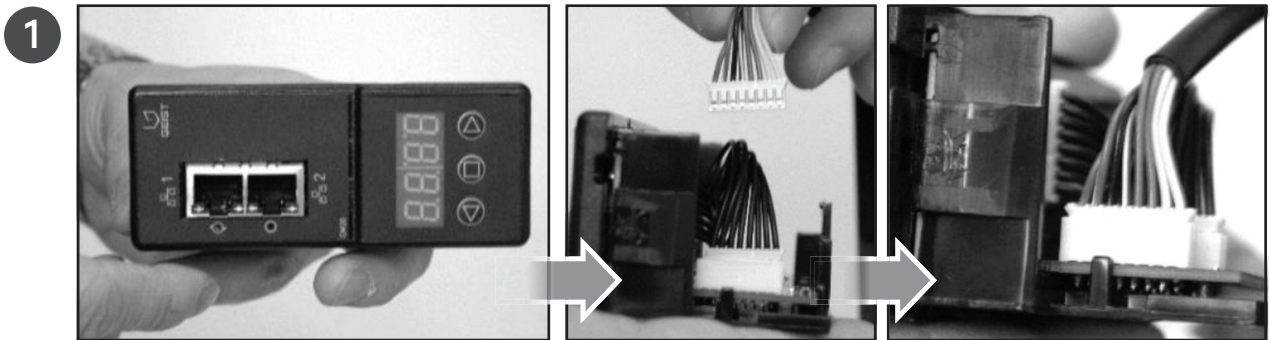
HÖHE		
Betrieb	min. 0 m	max. 3050 m
Speicher	min. 0 m	max. 15.240 m

## AUSBAU





## INSTALLATION





**So erreichen Sie den technischen Kundendienst von Vertiv: [www.VertivCo.com](http://www.VertivCo.com)**

© 2018 Vertiv Co. Alle Rechte vorbehalten. Vertiv und das Vertiv-Logo sind Marken oder eingetragene Marken der Vertiv Co. Alle anderen erwähnten Namen und Logos sind Handelsnamen, Marken oder eingetragene Marken der jeweiligen Eigentümer. Es wurden zwar alle Anstrengungen unternommen, um die Richtigkeit und Vollständigkeit dieses Dokuments zu gewährleisten, die Vertiv Co. übernimmt jedoch keine Verantwortung und lehnt jegliche Haftung ab für Schäden, die aus der Nutzung dieser Informationen entstehen, sowie für Fehler und Auslassungen. Spezifikationen können ohne vorherige Ankündigung geändert werden.





# RAMPE D'ALIMENTATION ÉLECTRIQUE ÉVOLUTIVE VERTIV™ GEIST™



## Guide d'installation rapide

### Installation de l'unité

- Installez l'unité sur le rack à l'aide de la visserie appropriée.
- Branchez la PDU dans les prises d'un circuit de dérivation protégé, de puissance nominale appropriée.
- Branchez les équipements qui doivent être alimentés par la PDU.
- Mettez sous tension les équipements alimentés par la PDU. Une mise sous tension séquentielle est recommandée pour éviter tout courant d'appel élevé.

### Configuration d'unités adressables par IP

La PDU est équipée d'un port Ethernet RJ45 pour le raccordement à un réseau existant. La PDU est configurée avec les paramètres réseau par défaut suivants pour permettre la configuration des unités :

- Adresse IP :  
192.168.123.123
- Masque de sous-réseau :  
255.255.255.0
- Gateway :  
192.168.123.1

La connexion réseau du PC local doit être configurée comme suit :

- Adresse IP :  
192.168.123.x (où x est 2-253, sauf 123)
- Masque de sous-réseau :  
255.255.255.0
- Gateway :  
<laissez vierge>

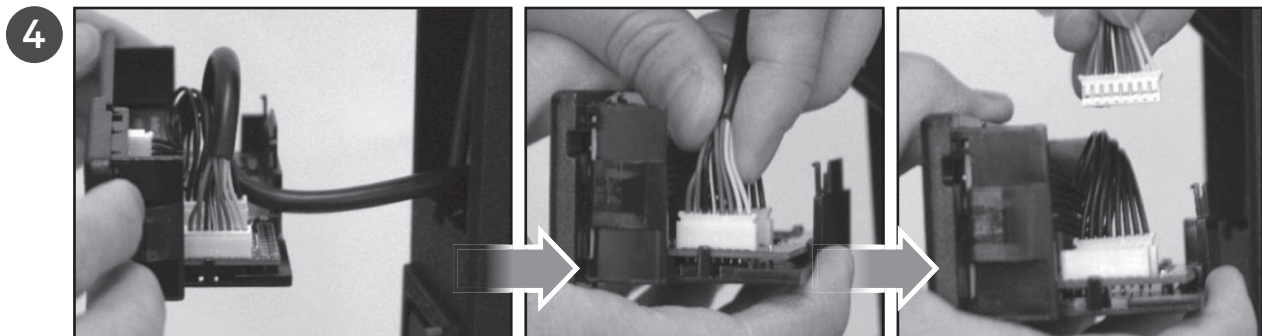
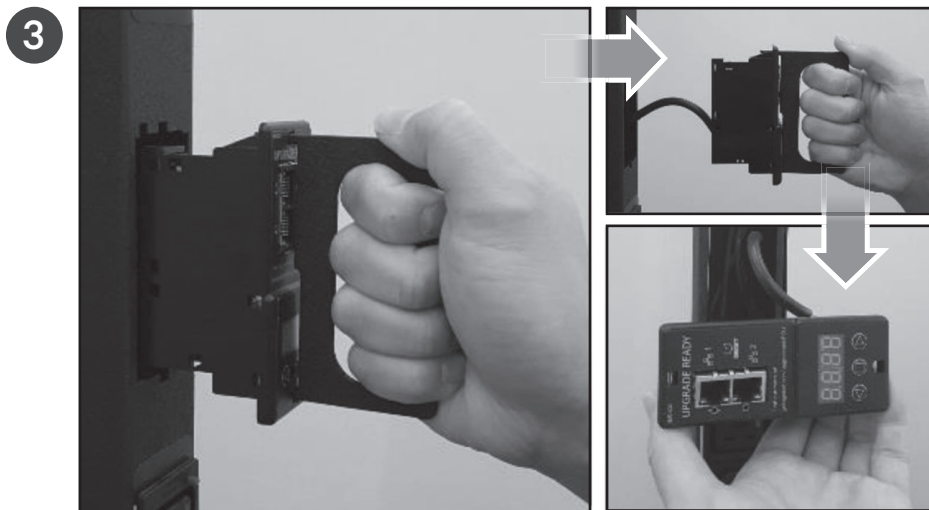
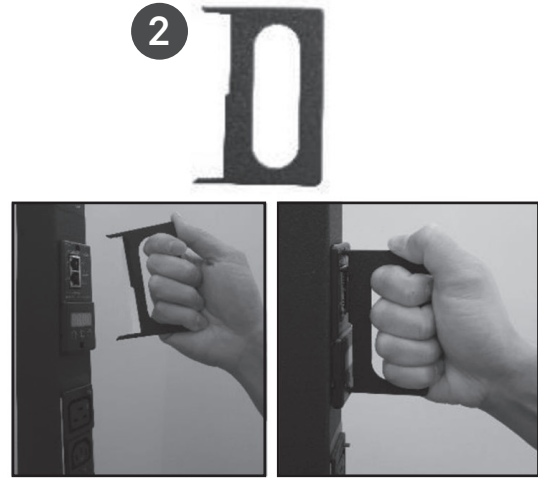
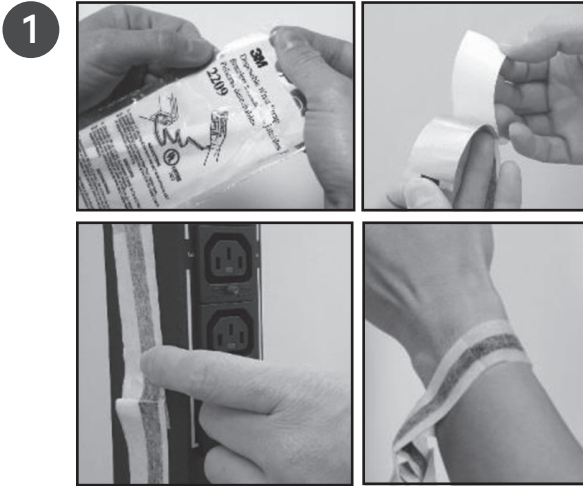
### Caractéristiques environnementales

TEMPÉRATURE		
En fonctionnement	10 °C min.	60 °C max.
Stockage	-25 °C min.	65 °C max.

HUMIDITÉ		
En fonctionnement	5 % min.	95 % max. (sans condensation)
Stockage	5 % min.	95 % max. (sans condensation)

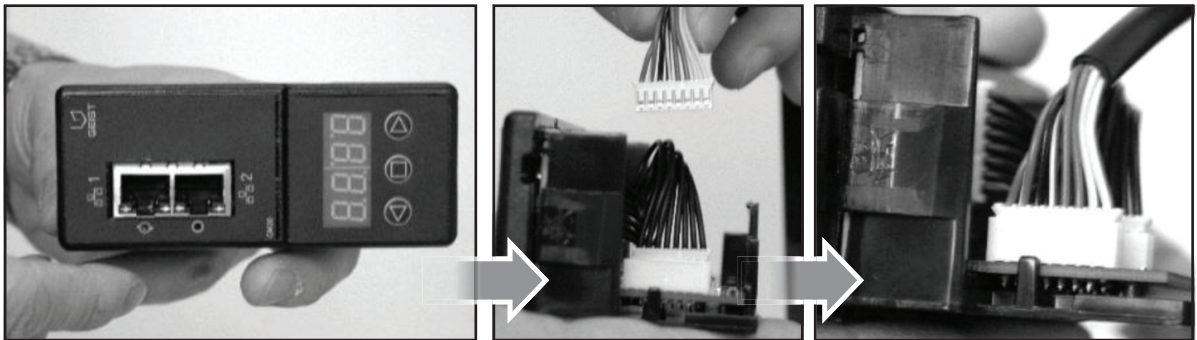
ALTITUDE		
En fonctionnement	0 m min.	3 050 m max.
Stockage	0 m min.	15 240 m max.

## RETRAIT

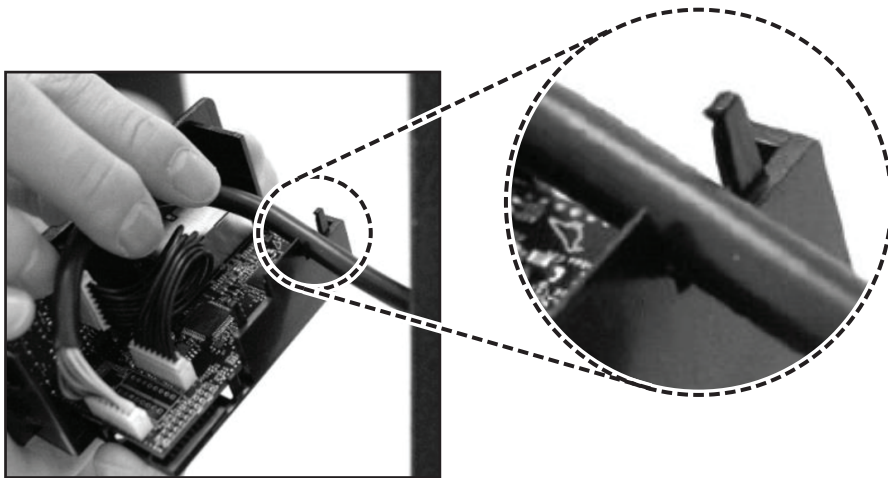


## INSTALLATION

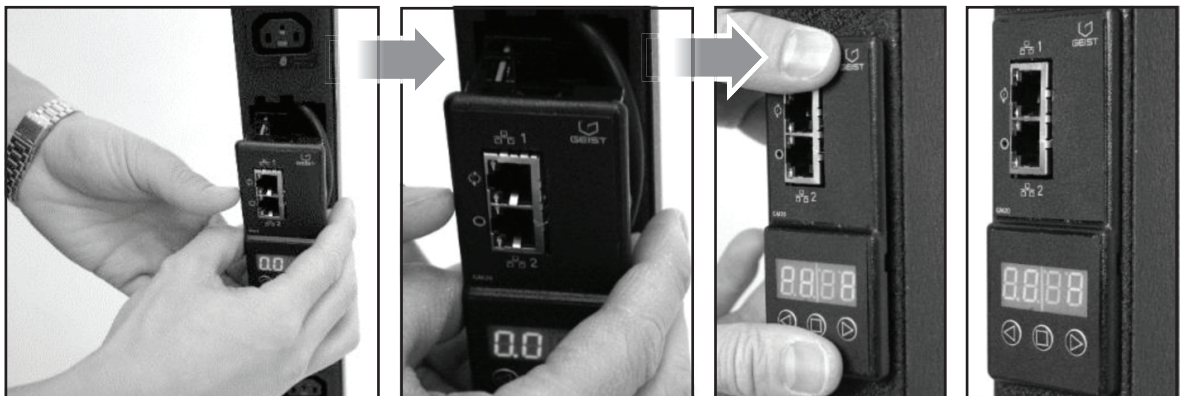
1



2



3





**Pour contacter l'équipe d'assistance technique de Vertiv, consultez le site [www.VertivCo.com](http://www.VertivCo.com).**

© 2018 Vertiv Co. Tous droits réservés. Vertiv et le logo Vertiv sont des marques de commerce ou des marques déposées de Vertiv Co. Tous les autres noms et logos mentionnés sont des noms commerciaux, des marques de commerce ou des marques déposées de leurs détenteurs respectifs. Toutes les mesures nécessaires ont été prises afin de garantir l'exactitude et l'exhaustivité des informations contenues dans ce document. Vertiv Co. rejette néanmoins toute responsabilité en cas de dommages découlant de l'utilisation de ces informations ou d'erreurs/omissions quelles qu'elles soient. Les spécifications sont susceptibles d'être modifiées sans préavis.



### Instalación de la unidad

- Monte la unidad en el rack con la tornillería adecuada.
- Enchufe la PDU a receptáculos de circuito derivados con la capacidad y la protección adecuadas.
- Enchufe los dispositivos que van a funcionar con la PDU.
- Encienda los dispositivos que van a funcionar con la PDU. Se recomienda realizar un encendido secuencial para evitar una corriente de entrada elevada.

### Configuración de unidades con dirección IP

La PDU está equipada con un puerto Ethernet RJ45 que permite la conexión a una red existente. La PDU se ha configurado con los parámetros de red predeterminados siguientes para realizar la configuración de la unidad:

- Dirección IP:  
192.168.123.123
- Máscara de subred:  
255.255.255.0
- Puerta de enlace:  
192.168.123.1

La conexión de red del PC local debe configurarse como sigue:

- Dirección IP:  
192.168.123.x (donde x es 2-253, excepto 123)
- Máscara de subred:  
255.255.255.0
- Puerta de enlace:  
<dejar en blanco>

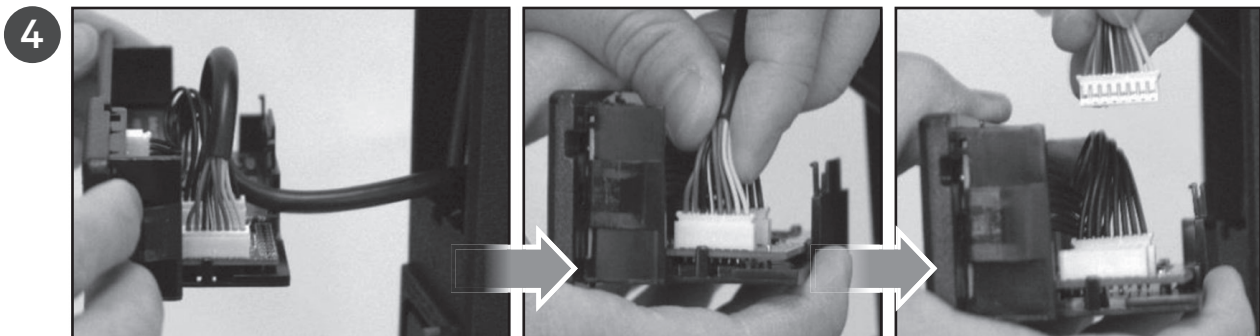
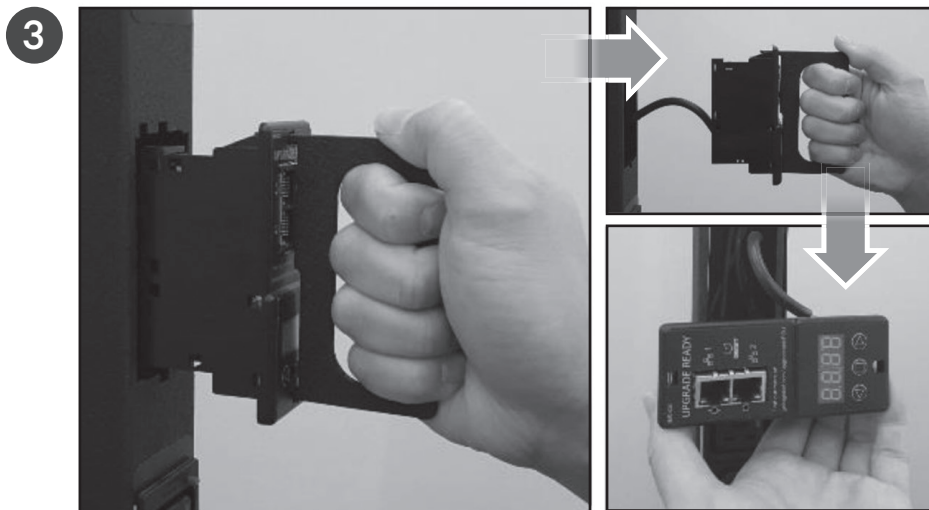
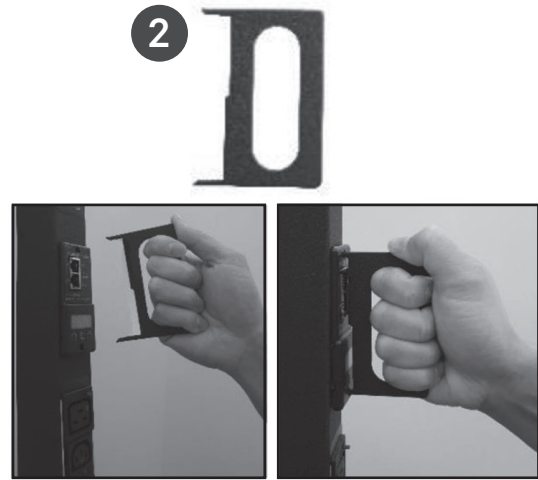
### Entorno

TEMPERATURA		
En funcionamiento	10 °C mín.	60 °C máx.
Almacenamiento	-25 °C mín.	65 °C máx.

HUMEDAD		
En funcionamiento	5 % mín.	95 % máx. (sin condensación)
Almacenamiento	5 % mín.	95 % máx. (sin condensación)

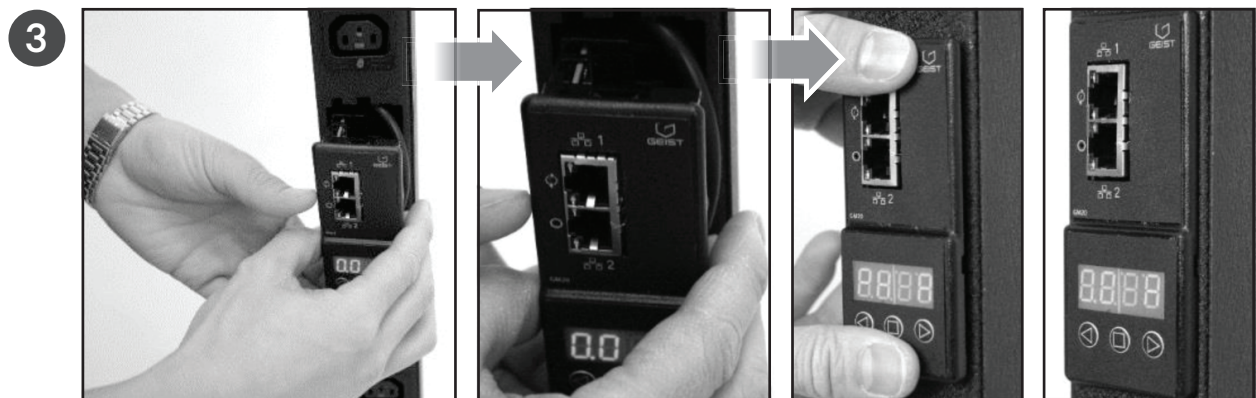
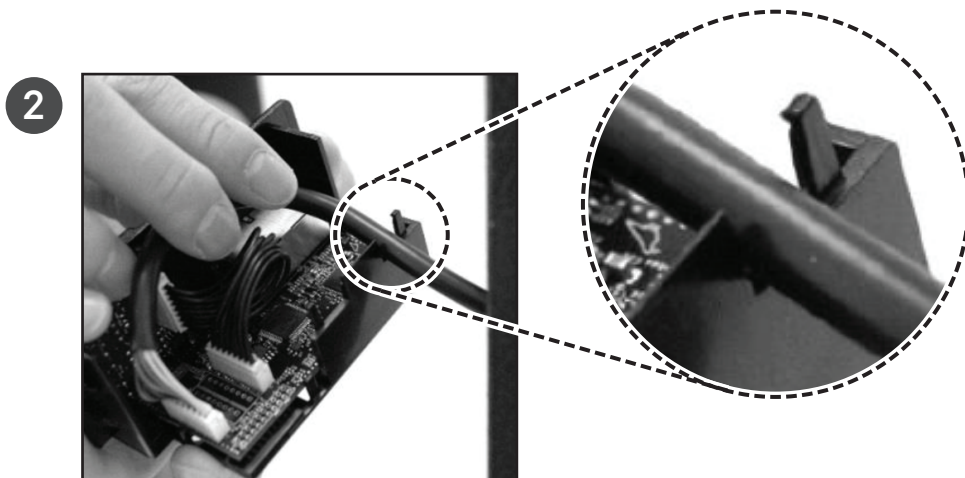
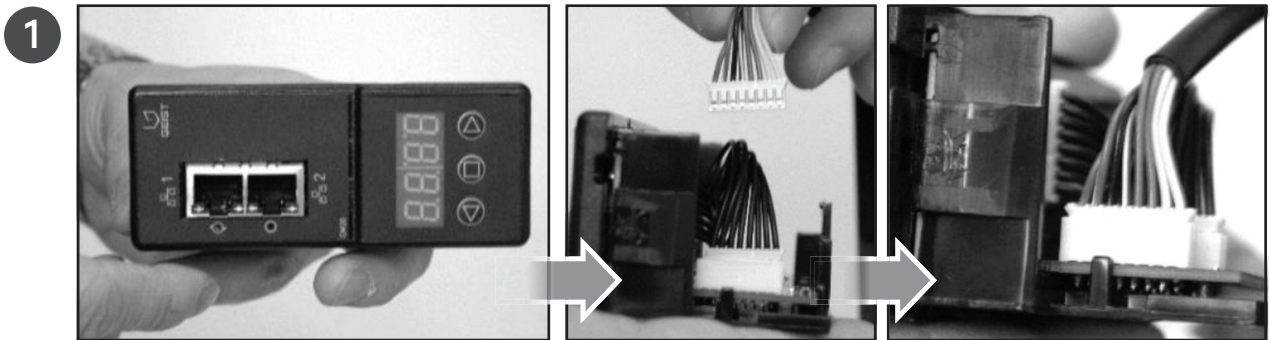
ELEVACIÓN		
En funcionamiento	0 m mín.	3050 m máx.
Almacenamiento	0 m mín.	15.240 m máx.

## RETIRADA





## INSTALACIÓN





**Para ponerse en contacto con el servicio de asistencia técnica de Vertiv, visite [www.VertivCo.com](http://www.VertivCo.com)**

© 2018 Vertiv Co. Todos los derechos reservados. Vertiv y el logotipo de Vertiv son marcas comerciales o marcas comerciales registradas de Vertiv Co. Todos los demás nombres y logotipos a los que se hace referencia son nombres comerciales, marcas comerciales o marcas comerciales registradas de sus respectivos propietarios. Aunque se han tomado todas las precauciones para garantizar la exactitud y la integridad de la información incluida en el presente documento, Vertiv Co. no asume ninguna responsabilidad y rechaza toda responsabilidad legal por daños resultantes del uso de esta información o causados por cualquier error u omisión. Las especificaciones están sujetas a cambios sin previo aviso.



# УСТРОЙСТВО РАСПРЕДЕЛЕНИЯ ПИТАНИЯ VERTIV™ GEIST™ С ВОЗМОЖНОСТЬЮ ОБНОВЛЕНИЯ



Краткое руководство по установке

## Установка устройства

- а. С помощью подходящих инструментов выполните монтаж устройства в стойке.
- б. Подключите устройство распределения питания к защищенным розеткам распределительной сети соответствующего номинала.
- в. Подключите устройства, на которые должно подаваться питание от устройства распределения питания.
- г. Включите питание устройств, на которые должно подаваться питание от устройства распределения питания. Рекомендуется поэтапное включение питания для предотвращения высокого пускового тока.

## Настройка устройств с IP-адресацией

Устройство распределения питания оснащено портом Ethernet RJ45 для подключения к существующей сети. Для конфигурирования устройства распределения питания по умолчанию используются следующие сетевые настройки:

- IP-адрес:  
192.168.123.123
- Маска подсети:  
255.255.255.0
- Шлюз:  
192.168.123.1

Подключение к ПК по локальной сети должно быть настроено следующим образом:

- IP-адрес:  
192.168.123.x (где x может иметь значения от 2 до 253, кроме 123)
- Маска подсети:  
255.255.255.0
- Шлюз:  
<оставьте пустым>

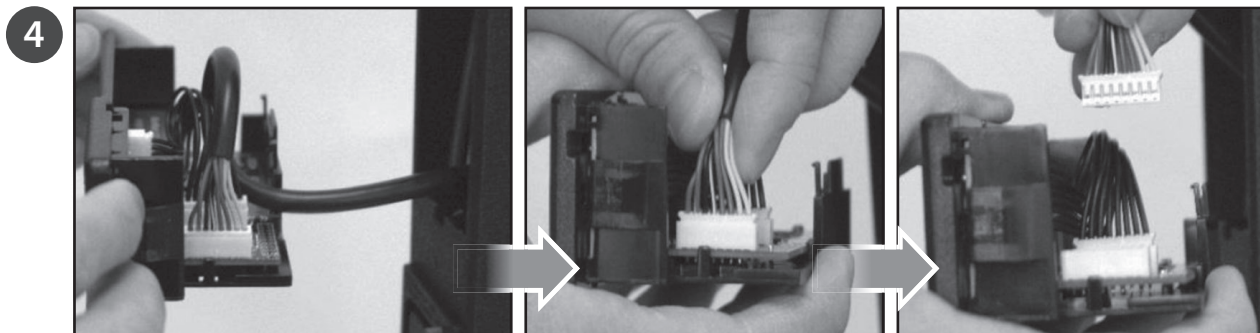
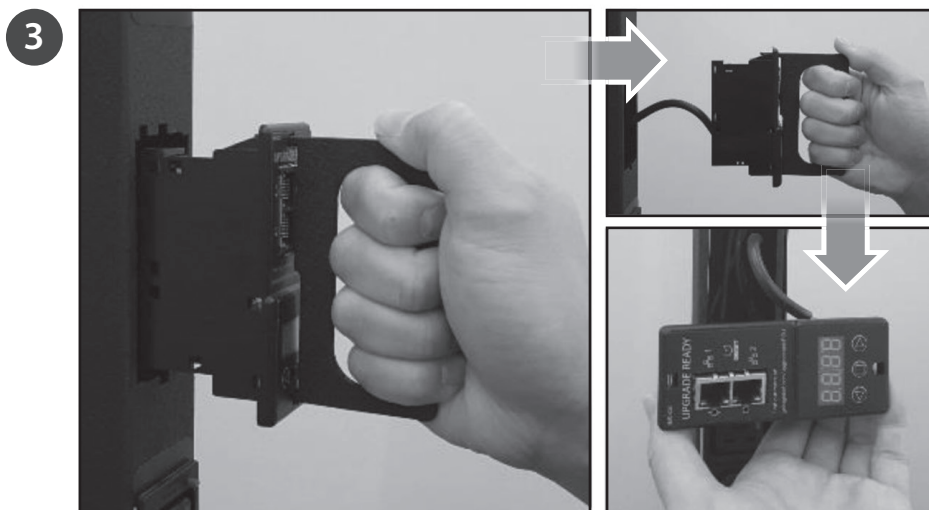
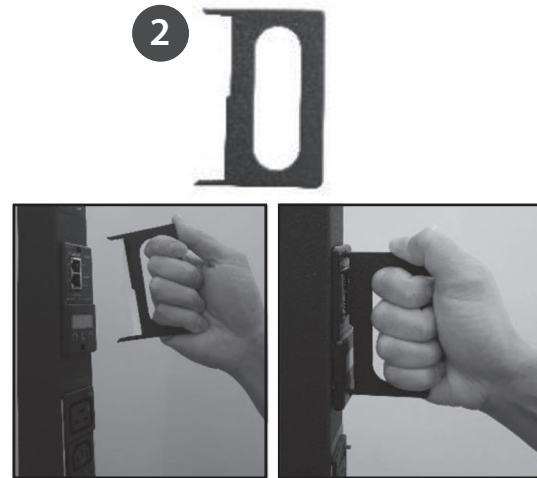
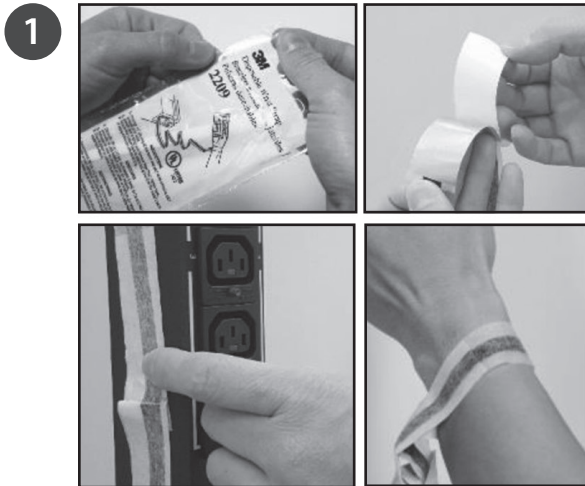
## Условия окружающей среды

ТЕМПЕРАТУРА		
Эксплуатация	10 °C (минимум)	60 °C (максимум)
Хранение	-25 °C (минимум)	65 °C (максимум)

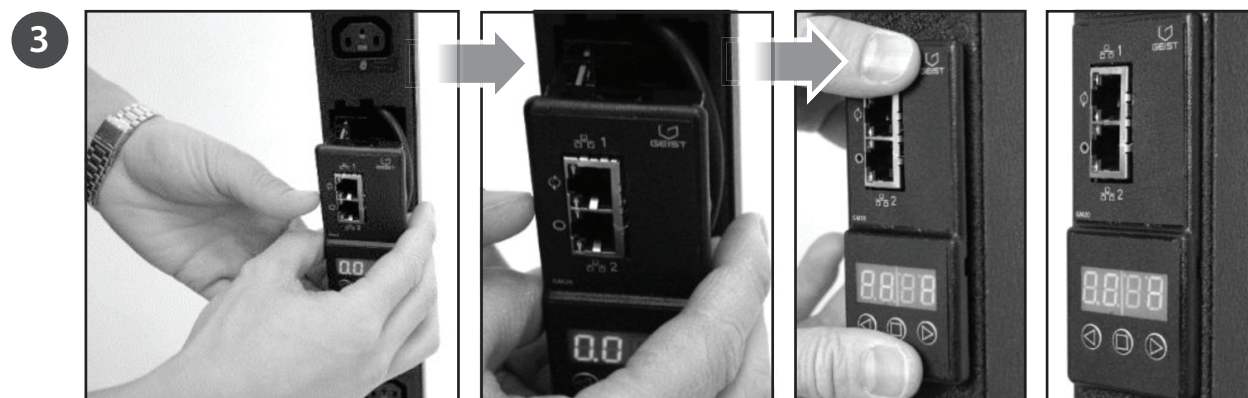
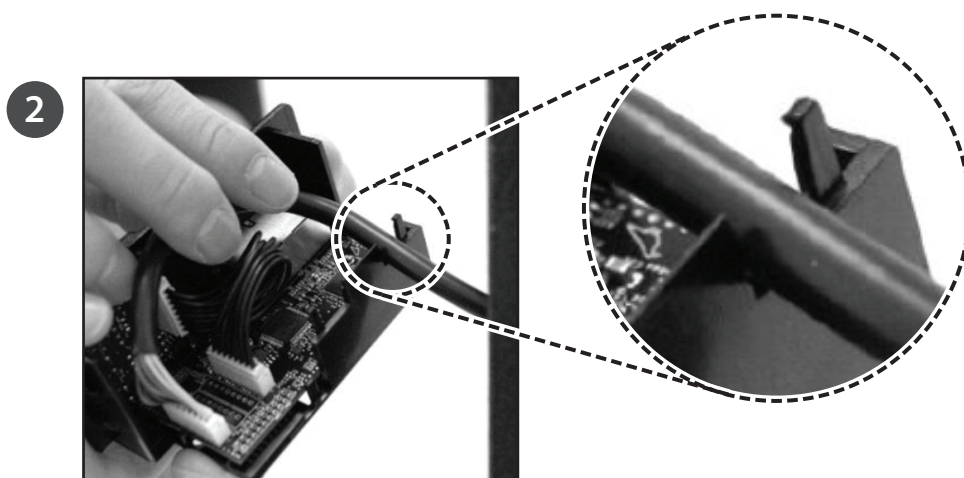
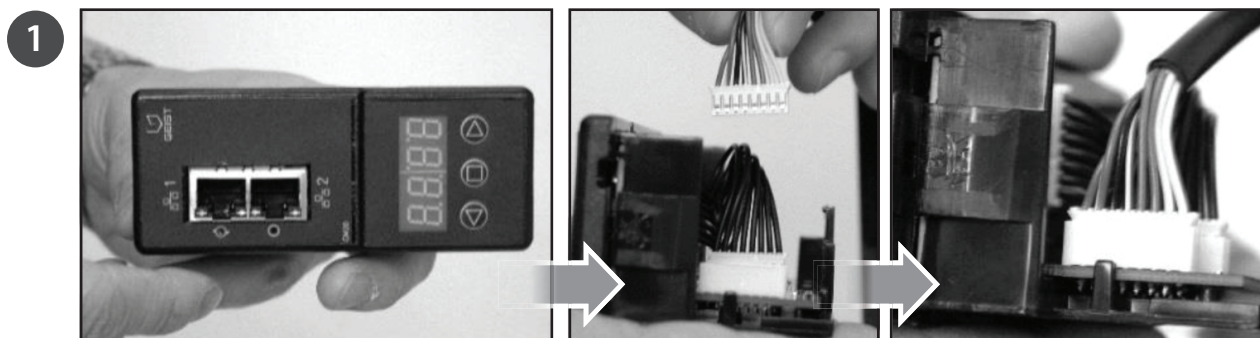
ВЛАЖНОСТЬ		
Эксплуатация	5 % (минимум)	95 % (максимум), без конденсации
Хранение	5 % (минимум)	95 % (максимум), без конденсации

ВЫСОТА НАД УРОВНЕМ МОРЯ		
Эксплуатация	0 м (минимум)	3 050 м (максимум)
Хранение	0 м (минимум)	15 240 м (максимум)

## ИЗВЛЕЧЕНИЕ



## УСТАНОВКА





**Информацию о доступе к центру технической поддержки компании Vertiv см. по адресу [www.VertivCo.com](http://www.VertivCo.com)**

© Vertiv Co., 2018. Все права защищены. Vertiv и логотип Vertiv являются товарными знаками или зарегистрированными товарными знаками компании Vertiv Co. Все остальные названия и логотипы, используемые в настоящем документе, являются товарными знаками или зарегистрированными товарными знаками соответствующих владельцев. Хотя были приняты все меры для обеспечения точности и полноты приведенных сведений, компания Vertiv Co. отказывается от любых обязательств и не несет никакой ответственности за любые убытки в результате использования настоящей информации, а также за любые ошибки или упущения. Технические характеристики могут быть изменены без предварительного уведомления.

