



Des déploiements rapides partout où vous opérez

Standardisez vos déploiements dans le monde entier et rendez-les opérationnels plus rapidement avec le rack Vertiv™ VR. Le rack Vertiv VR prend en charge un large éventail d'équipements, y compris des serveurs, périphériques de stockage, commutateurs, routeurs, PDU, ASI, serveurs de ports console et commutateurs KVM.

Le Vertiv VR Rack est compatible avec les environnements à haute densité pour répondre à vos besoins critiques - à mesure qu'ils évoluent. Ce rack vous apporte la flexibilité recherchée et s'installe facilement.

Le Vertiv™ VR Rack vous offre les avantages suivants :

- Disponible en 10 dimensions standard.
- Réglage pleine profondeur des rails 19".
- La conception du cadre offre une profondeur utilisable supérieure de plus 2,5" à celle de racks de taille similaire.
- Portes avec perforation à 77 % et charnières des deux côtés.
- Panneau supérieur amovible sans outil avec quatre trous d'entrée de câbles permettant d'accueillir jusqu'à 2 000 câbles de catégorie 6 ou des prises PDU 60 A.
- Deux supports pour gestion des câbles / de PDU avec pleine profondeur/longueur réglable montés dans l'espace zéro U avec montage des boutons sans outil des PDU en rack, trous de montage pour accessoires de gestion des câbles sans outil et positions des liens de câbles intégrées.
- Hauteur de cadre de 42 U qui permet au rack de passer par les portes standard sur ses roulettes.
- Couplage externe simple, permettant un couplage métrique ou au niveau des centres 24".
- Panneaux latéraux divisés avec loquet à fermeture pour installation / retrait par une seule personne.

PDU en rack pré-intégrés

Gagnez du temps et de l'argent en pré-intégrant les PDU en rack Vertiv™ Geist™ au Vertiv™ VR Rack. Contactez votre représentant commercial local pour tout savoir.

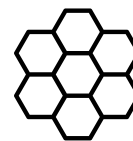


Panneau supérieur d'entrée des câbles haute densité

Ouvertures amovibles pour l'entrée des câbles - prêt pour le câblage avant / arrière / latéral. Peut accueillir plus de 2 000 câbles de catégorie 6.

Cadre

Plus de profondeur utilisable que les autres racks de même taille.



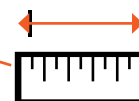
Portes

Portes simples et doubles perforées à 77 % pour un débit d'air maximal. Charnières démontables pour un retrait simple et pour un changement sur site.



Gestion des câbles sans outil

Il suffit d'insérer et de tourner les accessoires sans outil dans le rail de montage vertical 19" ou les supports de PDU / gestion des câbles.



Alignement intégré des rails 19"

Assure le bon positionnement des rails 19" sans prendre de mesures.



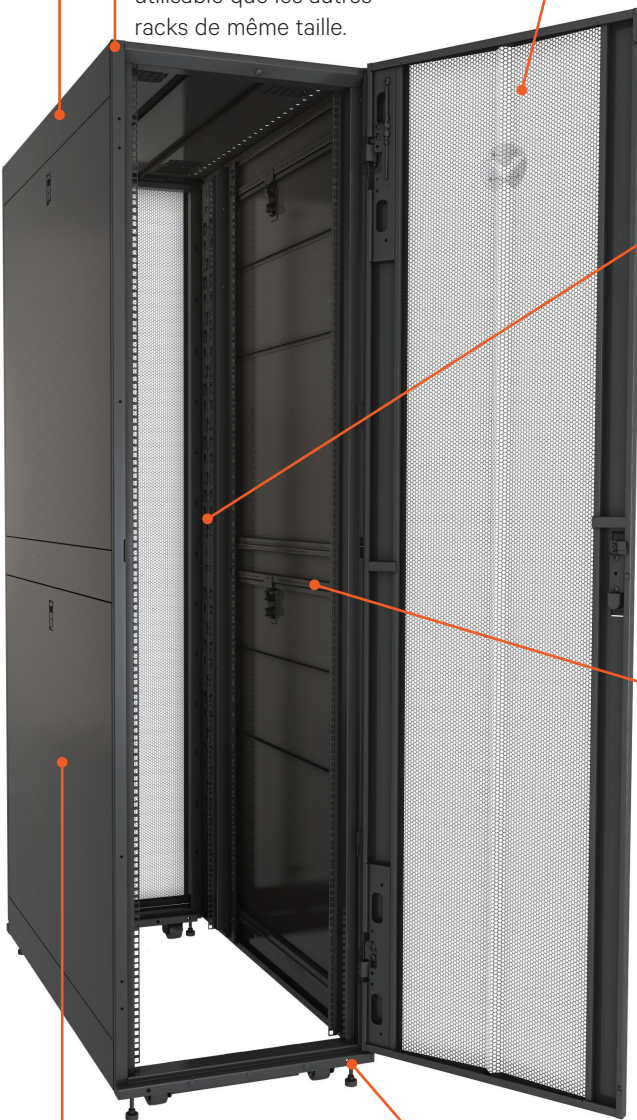
Panneaux latéraux de verrouillage divisés

Pour une installation et une maintenance rapides et simples. Des serrures assurent la sécurité.



Pieds de réglage

Accessible depuis le haut du cadre pour simplifier l'ajustement.



Vertiv™ VR Rack complet

Référence	U	Hauteur mm (pouces)*	Largeur mm (pouces)*	Profondeur mm (pouces)*
VR3100	42	2 000 (78,6")	600 (23,6")	1 100 (43,3")
VR3100SP	42	2 000 (78,6")	600 (23,6")	1 100 (43,3")
VR3300	42	2 000 (78,6")	600 (23,6")	1 200 (47,8")
VR3300SP	42	2 000 (78,6")	600 (23,6")	1 200 (47,8")
VR3150	42	2 000 (78,6")	800 (31,5")	1 100 (43,3")
VR3150SP	42	2 000 (78,6")	800 (31,5")	1 100 (43,3")
VR3350	42	2 000 (78,6")	800 (31,5")	1 200 (47,8")
VR3350SP	42	2 000 (78,6")	800 (31,5")	1 200 (47,8")
VR3107	48	2 265 (89,2")	600 (23,6")	1 100 (43,3")
VR3107SP	48	2 265 (89,2")	600 (23,6")	1 100 (43,3")
VR3307	48	2 265 (89,2")	600 (23,6")	1 200 (47,8")
VR3307SP	48	2 265 (89,2")	600 (23,6")	1 200 (47,8")
VR3157	48	2 265 (89,2")	800 (31,5")	1 100 (43,3")
VR3157SP	48	2 265 (89,2")	800 (31,5")	1 100 (43,3")
VR3357	48	2 265 (89,2")	800 (31,5")	1 200 (47,8")
VR3357SP	48	2 265 (89,2")	800 (31,5")	1 200 (47,8")

*Dimensions nominales, voir les schémas de soumission pour les dimensions exactes
Le VRXXXXSP est livré avec un emballage avec résistance nominale aux chocs de 900 kg

Caractéristiques

Cadre

Cadre capable de supporter jusqu'à 1 360 kg de charge statique / 1 022kg de charge dynamique, 900 kg en transport (avec emballage anti-choc).

Couplage externe simple pour couplage métrique ou au niveau du centre 24" et pieds de réglage intégrés au cadre pour simplifier le réglage.

42 U de hauteur de cadre pour passer par les portes standard sur 4 roulettes pivotantes.

Porte et panneaux latéraux

Porte avant simple perforée et portes arrière doubles avec charnières démontables sans outil.

Poignées de verrouillage.

Portes réversibles.

La perforation à 77 % surpasse les spécifications des fabricants informatiques.

Panneaux latéraux doubles avec loquet de verrouillage simple.

Panneau supérieur

Panneau supérieur amovible sans outil.

Perforations intégrées pour simplifier l'installation des accessoires du panneau supérieur (gestion de câblage, supports de passage de câbles modulaires, supports d'échelle / de chemin de câbles).

Quatre trous d'entrée de câbles pouvant accueillir jusqu'à 2 000 câbles de catégorie 6 ou des fiches PDU 60 A.

Capacité de charge du panneau supérieur de 67 kg.

Rails de montage 19"

(2) Paire de rails de montage EIA 19" pleine hauteur, peut accueillir des écrous-cages, rainures en U sur le devant et l'arrière de chaque rail.

Rainures de profondeur incluses sur le cadre pour simplifier l'alignement.

Trous de montage des accessoires le long des rails pour le montage des encoches de gestion de câblage et accessoires sans outil.

Ouvertures rectangulaires pour l'acheminement des câbles dans des rails EIA 19" de 800 mm (31,5") de l'avant vers l'arrière ou pour l'aération du matériel à ventilation latérale.

Réglage pleine profondeur dans l'espace utile.

Le rack complet comprend :

- Une porte avant simple verrouillable perforée à 77 %.
- Portes arrière doubles verrouillables perforées à 77 %.
- 2 panneaux latéraux divisés verrouillables.
- Capot supérieur d'entrée des câbles haute densité (2 000 câbles catégorie 6).
- 2 jeux de rails EIA 19".
- 2 supports de montage / pour gestion des câbles / de PDU en rack pleine hauteur (un par côté)
- Roulettes peu encombrantes et pieds de réglage.
- Supports de couplage.
- Supports d'ancrage
- Le matériel inclut 50 écrous-cages M6 et 50 vis M6, un outil d'installation des écrous-cages, une protection latérale pour l'entrée de câbles du panneau supérieur, une clé en T30 / Phillips L, un tournevis d'extension T30.
- Clés.

Supports de PDU / de gestion des câbles

Deux supports de gestion des câbles / de PDU réglables pleine profondeur/hauteur montés dans l'espace zéro U.

Orifices pour support de boutons sur toute la longueur pour le montage des boutons sans outil des PDU en rack de différentes hauteurs.

Trous de montage des accessoires pour le montage des accessoires de gestion des câbles sans outil.

Positions des liens des câbles intégrées.

Profondeur réglable.

Couleur

Le cadre, les portes, les panneaux latéraux, le panneau supérieur, les rails et les supports PDU bénéficient d'un revêtement poudré RAL 7021 (noir).

Certifications

EIA 310E

UL2416

RoHS

REACH

Gestion des câbles

Organisateurs de câbles horizontaux avec anneaux en D métalliques

Panneaux de routage de câbles montés sur rack 19" avec anneaux en D pour les câbles souples à l'avant et à l'arrière de votre rack. Hauteurs de panneaux disponibles : 1 U et 2 U. Couleur : noir.

Référence	Description
VRA1000	Organisateur de câbles horizontal 1 U avec anneaux en D métalliques (Qté : 1)
VRA1001	Organisateur de câbles horizontal 2 U avec anneaux en D métalliques (Qté : 1)



VRA1000



VRA1001

Guide-câbles horizontaux avec capots

Guide-câble horizontal avec capot 19". Montage sur rails EIA pour une gestion simplifiée du câblage. Profondeurs de sections d'encoche : 4" ou 6". Couleur : noir.

Référence	Description
VRA1002	Guide-câble horizontal, 1 U x 4" de profondeur, unilatéral avec capot (Qté : 1)
VRA1003	Guide-câble horizontal 2 U x 4" de profondeur, unilatéral avec capot (Qté : 1)
VRA1022	Guide-câble horizontal 2 U x 6" de profondeur, unilatéral avec capot (Qté : 1)
VRA1023	Guide-câble horizontal 1 U x 6" de profondeur, unilatéral avec capot (Qté : 1)



VRA1002



VRA1022

Gestion des câbles sans outil : Pince de homard

La pince de homard pour gestion des câbles sans outil à 1/4 tour permet une gestion ultra-flexible du câblage pour les déplacements, les ajouts et les modifications de câblage. Les pinces de homard s'installent sur des rails de montage verticaux 19". Ces pinces peuvent également être installées sur des rails de PDU / de gestion des câbles. Couleur : noir.

Référence	Description
VRA1004	Gestion des câbles sans outil - Pince de homard (Qté : 10)
VRA1006	Gestion des câbles sans outil - Pince de homard (Qté : 100)



VRA1004

Gestion des câbles sans outil : Bande velcro

Les bandes velcro pour gestion des câbles sans outil à 1/4 tour permettent une gestion ultra-flexible du câblage. Ces bandes peuvent être installées sur le bord extérieur du rail 19" ou sur le rail de PDU / de gestion des câbles. Couleur : noir.

Référence	Description
VRA1005	Gestion des câbles sans outil - Bande velcro (Qté : 10)
VRA1007	Gestion des câbles sans outil - Bande velcro (Qté : 100)



VRA1005

Gestion des câbles sans outil à 1/4 tour : Anneaux en D

Les anneaux en D de gestion des câbles sans outil à 1/4 tour permettent une gestion ultra-flexible du câblage. Ils peuvent être installés sur le rail 19" ou sur le rail de PDU / de gestion des câbles. Couleur : noir.

Référence	Description
VRA1008	Anneaux en D sans outil, petite taille (Qté : 10)
VRA1009	Anneaux en D sans outil, petite taille (Qté : 100)
VRA1010	Anneaux en D sans outil, grande taille (Qté : 10)
VRA1011	Anneaux en D sans outil, grande taille (Qté : 100)



VRA1008 and VRA1009



VRA1010 and VRA1011

Rainure latérale pour guide-câbles horizontaux

La rainure latérale pour guide-câbles horizontaux permet de gérer les câbles de l'avant à l'arrière des racks de 800 mm de large. Le réglage de la profondeur permet une installation en rack avec différents espacements de rails. Couleur : noir.

Référence	Description
VRA1013	Rainure latérale pour élément de rangement horizontal avec réglage de 20" à 33" (Qté : 1)
VRA1024	Rainure latérale pour élément de rangement horizontal avec réglage de 22" à 38" (Qté : 1)



VRA1013

Kit de gestion des câbles vertical

Les sections d'encoches verticales peuvent être installées sur les rails 19" avant ou arrière ; les encoches s'alignent sur la rainure en U pour des cheminements de câble propres permettant une rangée verticale d'encoches de gestion de câblage. La version de 600 mm de large comprend une seule rangée d'encoches verticales, et la version de 800 mm de large comprend deux rangées. Couleur : noir.

Référence	Description
VRA1014	Guide-câble vertical, 600 mm de large, 42 U (Qté : 2)
VRA1015	Guide-câble vertical pour 600 mm de large, 48 U (Qté : 2)
VRA1016	Guide-câble vertical pour 800 mm de large, 42 U (Qté : 2)
VRA1017	Guide-câble vertical pour 800 mm de large, 48 U (Qté : 2)



VRA1014



VRA1016

Capots à charnières

Les capots à charnières à clipser pour guide-câbles verticaux dissimulent les câbles pour une apparence nette et professionnelle et un accès simplifié.

Référence	Description
VRA1018	Capots à charnières pour guide-câble vertical 42 U, 800 mm de large (Qté : 2)
VRA1020	Capots à charnières pour guide-câble vertical 48 U, 800 mm de large (Qté : 2)



VRA1018

Organisateur de câbles vertical

Les organisateurs de câbles verticaux offrent une solution simple de gestion des câbles pour les racks individuels. Se montent sans outil sur les supports de PDU / de gestion des câbles pour un cheminement vertical des câbles. Couleur : noir.

Référence	Description
VRA1021	Organisateur de câbles vertical, 8 anneaux de câble, zéro U (Qté : 2)

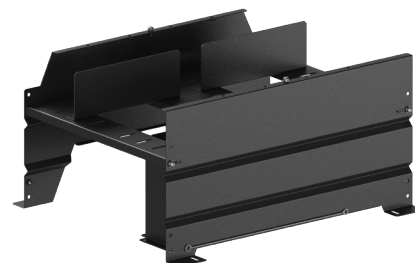


VRA1021

Chemin de câbles

Le câblage d'alimentation et de communication au-dessus d'une rangée d'équipements peut constituer un problème. Les chemins de câbles sont conçus pour organiser et protéger votre câblage sensible. Couleur : noir.

Référence	Description
VRA8581	Chemin de câbles, 300 mm
VRA8561	Chemin de câbles, 600 mm
VRA8571	Chemin de câbles, 800 mm
VRA8567	Chemin de câbles, embouts (jeu de 2)
VRA8573	Couvercle de chemin de câbles, 300 mm
VRA8574	Couvercle de chemin de câbles, 600 mm
VRA8575	Couvercle de chemin de câbles, 800 mm
VRA8501	Chemin de câbles, kit d'alignement de câbles (jeu de 2)
VRA8502	Chemin de câbles, kit de connecteurs (jeu de 2)
VRA8503	Chemin de câbles, kit de séparation de câbles (jeu de 12)
VRA8504	Câble de mise à la terre de chemin de câbles, 750 mm (jeu de 10)
VRA8505	Chemin de câbles, extension de hauteur 300 mm
VRA8506	Chemin de câbles, extension de hauteur 600 mm



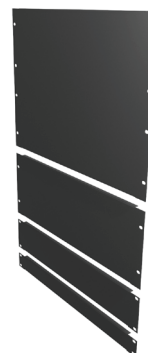
Chemin de câbles VRA8561 600 mm

Gestion du débit d'air

Panneau d'obturation 19" sans outil

Fréquemment ignorés dans la gestion du débit d'air, les panneaux d'obturation vous permettent de fermer l'espace en U non utilisé du rack. Ils facilitent le débit d'air approprié et réduisent la dérivation d'air. Couleur : noir.

Référence	Description
VRA2000	Panneau d'obturation de débit d'air sans outil, plastique, noir, 1 U, 19" (Qté : 10)
VRA2001	Panneau d'obturation de débit d'air sans outil, plastique, noir, 1 U, 19" (Qté : 10)
VRA2002	Kit de panneaux d'obturation du débit d'air, tôle d'acier, 19" (1 U, 2 U, 4 U, 8 U), noir (Qté : 1 dans chaque taille)
VRA2003	Kit de panneaux d'obturation du débit d'air, tôle d'acier, 19", 1 U, noir (Qté : 2)



VRA2002

Kit de prévention de la recirculation d'air

Évite la recirculation d'air dans le rack en occupant l'espace entre les rails 19" et les panneaux latéraux des racks de 600 mm et 800 mm de large. Couleur : noir.

Référence	Description
VRA2004	Kit de prévention de la recirculation d'air



VRA2004

Passe-câbles à brosse pour rails 19"

Les passe-câbles à brosse pour rails 19" empêchent la recirculation de l'air dans le rack en fermant le passage des câbles dans les trous des rails 19" de 800 mm de large. Couleur : noir.

Référence	Description
VRA2005	Passe-câbles à brosse pour rails 19", 800 mm de large (Qté : 12)



VRA2005

Kit de chemin de câbles à brosse pour panneau supérieur

Le kit de chemin de câbles à brosse pour panneaux supérieurs permet aux câbles de pénétrer dans le rack tout en limitant le passage de l'air. Couleur : noir.

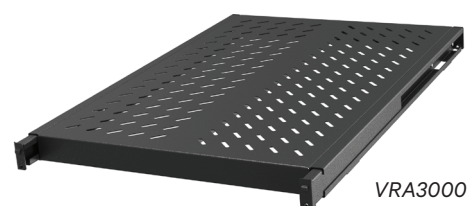


Référence	Description
VRA2006	Kit de chemin de câbles à brosse pour panneau supérieur (Qté : 8)

Étagères et supports de fixation

Étagère fixe à profondeur réglable pour rack 19", 113 kg, noire

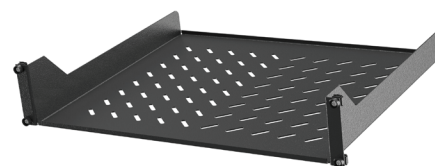
L'étagère sans outil fixe pour rack 19" peut être utilisée pour du matériel autre que du matériel à montage sur rack 19" ou comme support supplémentaire pour du matériel à montage sur rack 19". La profondeur d'installation des étagères est réglable de 700 mm (27,6") à 854 mm (33,6"), couleur : noir.



Référence	Description
VRA3000	Étagère fixe à profondeur réglable 1 U, 113 kg, noire (Qté : 1)

Étagère fixe pour console 19", 2 U, 22 kg, noire

Permet le montage d'un moniteur ou autre équipement dans l'environnement du rack. Couleur : noir.



Référence	Description
VRA3001	Étagère fixe pour console 19", 2 U, 22 kg, noire (Qté : 1)

Étagère coulissante à profondeur réglable 1 U, 90 kg, noire

L'étagère télescopique 19" utilise des glissières à roulement de haute qualité pour un déplacement pratique et sans à-coup. Réglage de la profondeur de 550 mm (21,7") à 854 mm (33,6"), couleur : noir.



Référence	Description
VRA3002	Étagère coulissante à profondeur réglable 1 U, 45 kg, noire (Qté : 1)
VRA3003	Étagère coulissante à profondeur réglable 1 U, 90,7 kg, noire (Qté : 1)

VRA3003

Rails de support pour matériel à profondeur réglable 1 U, 45 kg

Lorsqu'un support supplémentaire est nécessaire pour les charges lourdes, nos rails de support offrent une solution adaptée. Avec leur profondeur réglable de 724 mm (28,5") à 803 mm (31,6"), ces rails se montent sur des brides latérales pour rail 19" et peuvent supporter des charges allant jusqu'à 45 kg.



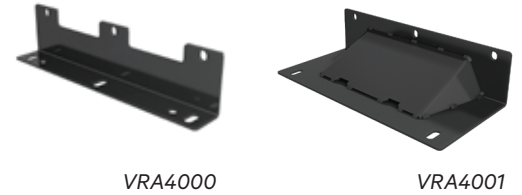
Référence	Description
VRA3004	Rails de support pour matériel à profondeur réglable 1 U, 45 kg (Qté : 2)

VRA3004

Supports d'ancrage

Les supports d'ancrage sont utilisés pour fixer le rack au sol du datacenter lorsqu'un anti-basculement est nécessaire. Les supports sont inclus avec le rack. Des supports supplémentaires peuvent être commandés. Couleur : noir.

Référence	Description
VRA4000	Supports d'ancrage VR (Qté : 2)
VRA4001	Plaque de stabilisation anti-basculement VR pour armoire de 600/800 mm de large (Qté : 2)



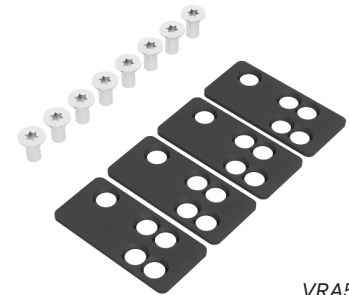
VRA4000

VRA4001

Couplage et matériel

Chaque Vertiv™ VR Rack est fourni de série avec des kits de matériel de couplage. Des kits supplémentaires peuvent être achetés si les supports d'origine ont été mal positionnés. Lorsque vous coupez des racks sur des centres 24", utilisez le kit de bagues de couplage pour sceller l'espace entre les racks et garantir une circulation d'air appropriée.

Référence	Description
VRA5002	Kit de couplage : Kit de matériel de couplage (1 kit)
VRA5003	Kit de bagues de couplage pour couplage de racks sur centres 24"

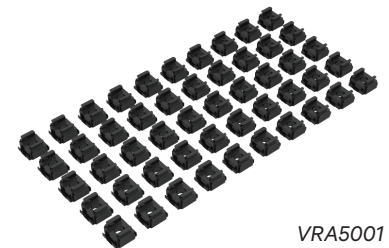


VRA5002

Matériel de montage

Un kit inclus avec chaque rack. Comprend 50 écrous-cages M6 et 50 rondelles en plastique avec vis correspondantes. Comprend un outil d'installation/retrait pour écrous-cages. Des kits de matériel supplémentaires peuvent être commandés si nécessaire.

Référence	Description
VRA5001	Écrous-cages 10-32 (Qté : 50)
VRA5000	Matériel de montage (50 écrous-cages M6, vis, rondelles)

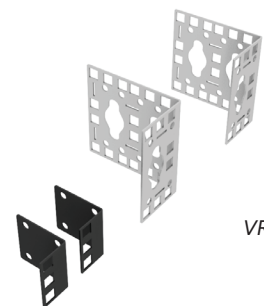


VRA5001

Support de montage pour accessoires zéro U (Qté : 2)

S'installe à différents endroits du rack pour différentes options de montage pour les PDU et autres petits accessoires du rack.

Référence	Description
VRA5004	Support de montage pour accessoires zéro U (Qté : 2)



VRA5004

Portes et sécurité

Options de poignées

Poignées de rack interchangeables pour différents niveaux de sécurité.

Référence	Description
VRA6023	Poignée de verrouillage à combinaison (Qté : 2)
VRA6022	Poignée de porte standard (Qté : 1)



VRA6022



VRA6023

Pièces de rechange

Rails de serveur 19"

Référence	Description
VRA6013	Rails de serveur 19", 42 U x 600 mm de large (écrou-cage), noirs (Qté : 2)
VRA6014	Rails de serveur 19", 42 U x 800 mm de large (écrou-cage), noirs (Qté : 2)
VRA6015	Rails de serveur, 48 U x 600 mm de large (écrou-cage), noirs (Qté : 2)
VRA6016	Rails de serveur 19", 48 U x 800 mm de large (écrou-cage), noirs (Qté : 2)



VRA6013

Portes simples perforées

Référence	Description
VRA6001	Porte simple perforée, 42 U x 600 mm de large, noire (Qté : 1)
VRA6002	Porte simple perforée, 42 U x 800 mm de large, noire (Qté : 1)
VRA6003	Porte simple perforée, 48 U x 600 mm de large, noire (Qté : 1)
VRA6004	Porte simple perforée, 48 U x 800 mm de large, noire (Qté : 1)



VRA6001

Portes doubles perforées

Référence	Description
VRA6005	Portes doubles perforées, 42 U x 600 mm de large, noires (Qté : 2)
VRA6006	Portes doubles perforées, 42 U x 800 mm de large, noires (Qté : 2)
VRA6007	Portes doubles perforées, 48 U x 600 mm de large, noires (Qté : 2)
VRA6008	Portes doubles perforées, 48 U x 800 mm de large, noires (Qté : 2)



VRA6005

Panneaux latéraux doubles

Référence	Description
VRA6009	Panneaux latéraux doubles, 42 U x 1 100 mm de large, noirs (Qté : 2)
VRA6010	Panneaux latéraux doubles, 42 U x 1 200 mm de large, noirs (Qté : 2)
VRA6011	Panneaux latéraux doubles, 48 U x 1 100 mm de large, noirs (Qté : 2)
VRA6012	Panneaux latéraux doubles, 48 U x 1 200 mm de large, noirs (Qté : 2)



VRA6009

Supports de PDU / de gestion des câbles

Référence	Description
VRA6025	Supports de PDU / de gestion des câbles, 42 U, 4" de large, noirs (Qté : 2)
VRA6026	Supports de PDU / de gestion des câbles, 48 U, 4" de large, noirs (Qté : 2)



VRA6025

Panneaux supérieurs

Référence	Description
VRA6017	Panneau supérieur 600 mm de large x 1 100 mm de profondeur, noir (Qté : 1)
VRA6018	Panneau supérieur 800 mm de large x 1 100 mm de profondeur, noir (Qté : 1)
VRA6019	Panneau supérieur 600 mm de large x 1 200 mm de profondeur, noir (Qté : 1)
VRA6020	Panneau supérieur 800 mm de large x 1 200 mm de profondeur, noir (Qté : 1)



VRA6017

Divers

Référence	Description
VRA6021	Rondelles de remplacement pour toit, noires (Qté : 8)
VRA6024	Kit de roulettes (Qté : 4)



VRA6021



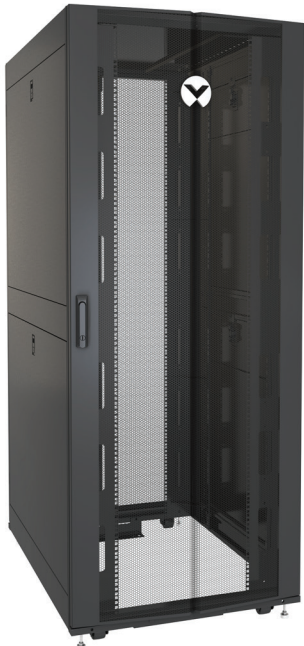
VRA6024



Vertiv™ VR RACK
42 U 600 L 1100 P
Réf. : VR3100



Vertiv™ VR RACK
42 U 600 L 1200 P
Réf. : VR3107



Vertiv™ VR RACK
42 U 800 L 1100 P
Réf. : VR3150



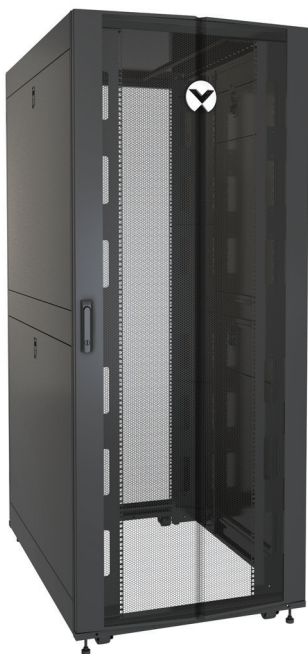
Vertiv™ VR RACK
48 U 800 L 1100 P
Réf. : VR3157



Vertiv™ VR RACK
42 U 600 L 1200 P
Réf. : VR3300



Vertiv™ VR RACK
48 U 600 L 1200 P
Réf. : VR3307



Vertiv™ VR RACK
42 U 800 L 1200 P
Réf. : VR3350



Vertiv™ VR RACK
48 U 800 L 1200 P
Réf. : VR3357

